



## Beethoven fase 2 "Deel B en Deel C" VO openbare ruimte



# Colofon

Titel Beethoven tweede fase VO openbare ruimte "Deel B en Deel C"  
Auteurs Alessandro Solci  
Lars den Admirant  
Zhiyu Li

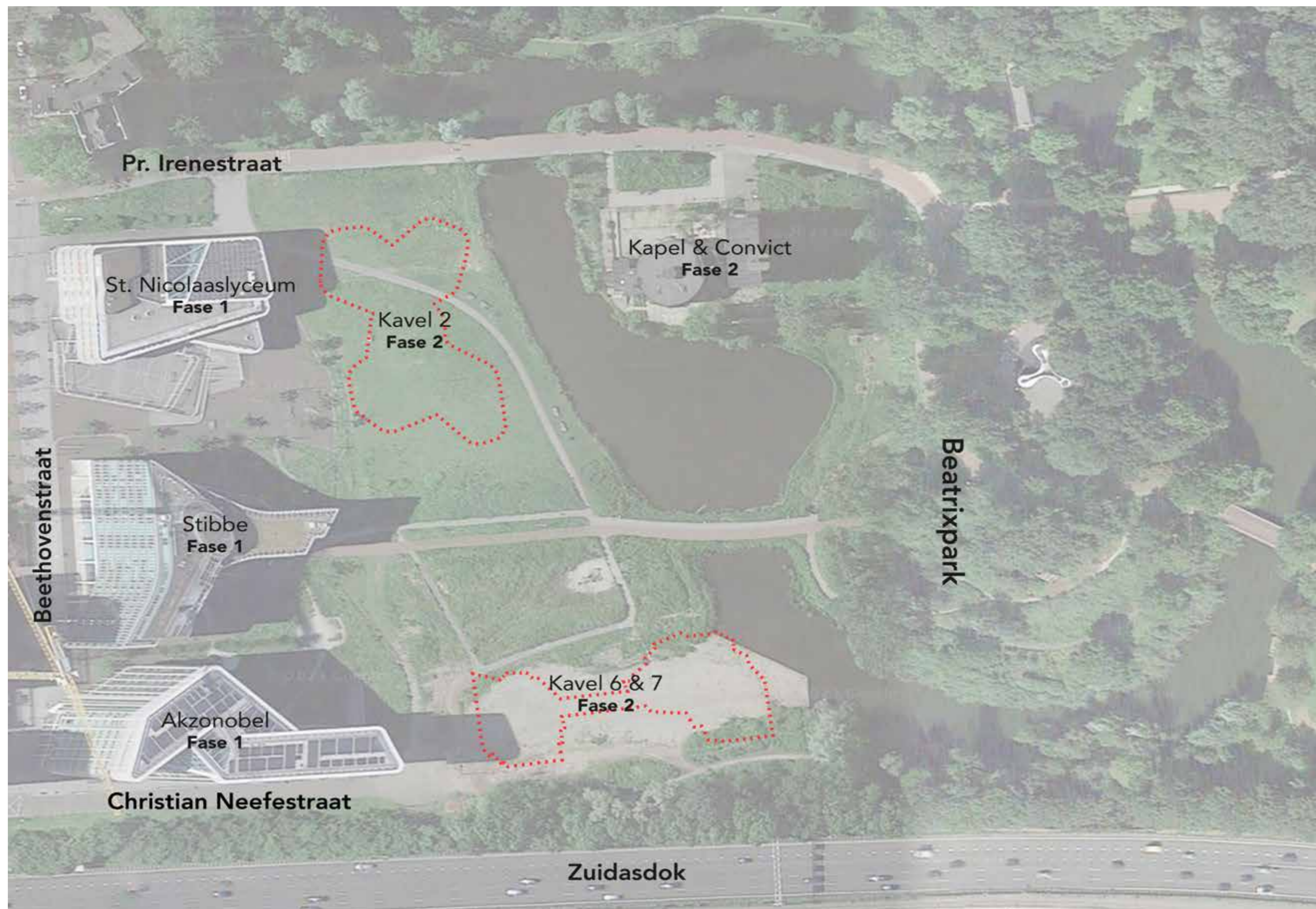
Met dank aan Laurence Koetsier  
Arwen Schram  
Adiella Boot  
Lenka Puhr

Ingenieursbureau  
Projectmanager  
Junior Projectmanager  
Stedenbouwkundige

Datum November 2023  
Status VO  
Informatie [www.amsterdam.nl/zuidas](http://www.amsterdam.nl/zuidas)  
Contactpersoon Alessandro Solci (tel: 06-13015532, E-mail: [a.solci@amsterdam.nl](mailto:a.solci@amsterdam.nl))  
Arwen Schram (tel: 06- 46014862, E-mail: [a.schram@amsterdam.nl](mailto:a.schram@amsterdam.nl))

# Inhoud

H1.	Inleiding, Opgaven en Uitgangspunten	05.
H2.	Analyse fietsnetwerken	06.
H3.	Deel gebieden in Fase 2	07.
H4.	Terugkoppeling Mentimeter Participatieavond	08.
H5.	Maaiveld ontwerp definitieve inrichting	10.
H6.	Impressies	12.
H7.	Fasering	14.
H8a.	Maaiveld ontwerp tijdelijk inrichting fase 2	16.
H8b.	Maaiveld ontwerp tijdelijk inrichting fase 2 <small>(ZuidasDOK in opbouw)</small>	17.
H9.	Scope fase 2	18.
H10.	Scope fase 3	19.
H11.	Speelplek (definitieve inrichting)	20.
H12.	Nieuwe Beatrixpark entree (definitieve inrichting)	23.
H13.	Materialisering	30.
H14.	Meubilair en verlichting	32.
H15.	Aansluiting Ecologische principes	36.
H10c.	Groenstructuur Bomen	37.
H11	Groenstructuur Beplantingslijst	42.
H12a.	Mogelijkheden locatie kunstwerk	48.
H12b.		
H13		



Bovenaanzicht van Google map

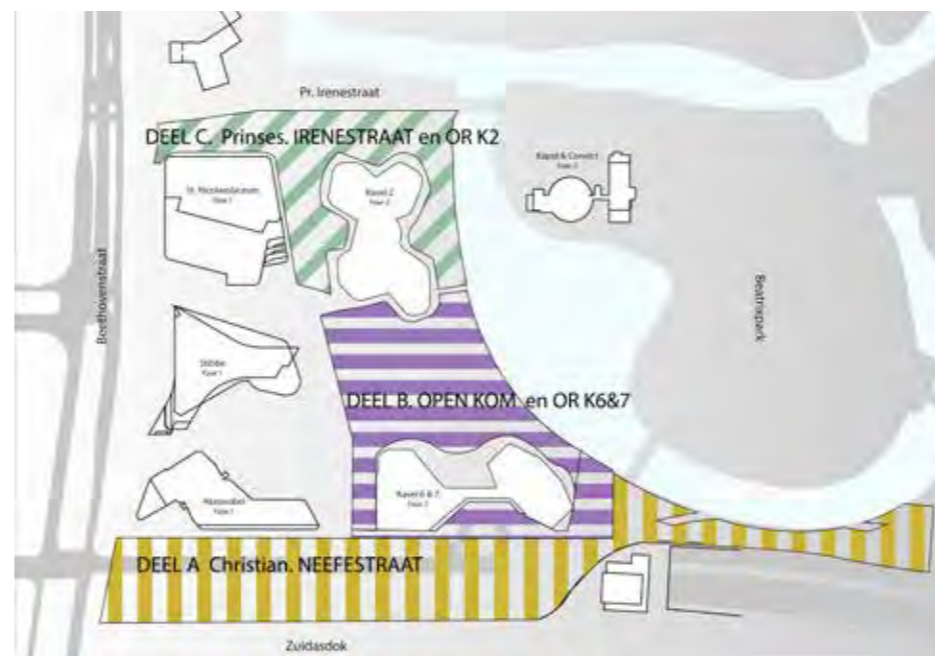
# 1 Inleiding, Opgaven en Uitgangspunten

Zuidas wordt steeds meer een volwaardig stuk stad waar alle functies samenkomen. Het gebied is nog in ontwikkeling en de komende jaren wordt nog volop gebouwd. Zuidas is en blijft het internationale zakencentrum van Nederland. De ontwikkelstrategie voor Zuidas is erop gericht om toonaangevende bedrijvigheid te laten samenkomen met wonen, werken en aangenaam verblijven, in een dynamische, kosmopolitische stedelijke omgeving.

Het projectgebied Beethoven wordt begrensd door de Prinses Irenestraat in het noorden, Amsterdam RAI in het oosten, Zuidasdok in het zuiden en de Beethovenstraat in het westen. Fase 1 is reeds afgerond en bestaat uit het St. Nicolaaslyceum en de twee kantoorgebouwen van Stibbe en AkzoNobel.

De tweede fase Beethoven bestaat uit twee kavels die samen met de eerste fase een U vormen richting het park. De gebouwen van de tweede fase staan dan ook letterlijk met de voeten in het park. Het Beethovenplein met het tuinachtige karakter loopt in de tweede fase over in het park. De bomen worden in navolging op de eerste fase aan de gebouwszijde geplaatst. Tussen kavel 2 en 6&7 komt aan de oever van de open waterpartij een 'open kom' te liggen welke gebruikt kan worden door de huidige gebruiker, bewoners en bezoekers van Beethoven en het Beatrixpark. Het maaiveld loopt af richting het water en langs de oever komt een voetpad te liggen dat aansluit op het voetgangersnetwerk van het park. De noordzijde 'voormalige Prinses Irenestraat' is onderdeel van het park met aan de Beethovenstraat een nieuwe entree van het Beatrixpark. De zuidzijde Christian Neefestraat is de ontsluiting voor gemotoriseerd verkeer en zal na aanleg van Zuidasdok een groenen inrichting krijgen. Het gehele binnengebied is autovrij en voor fietsers ligt aan de noordzijde een hoofdnetfietsroute en komt er in de eindsituatie aan de zuidzijde ook een nieuwe fietsroute. Tot die tijd zal de middenroute nog gebruikt worden. De focus van de tweede fase ligt met name op wonen. Wel is er ruimte voor kleine voorzieningen zoals: kleinschalige horeca, kinderdagverblijf, gym. De organische vormgeving van de eerste fase wordt doorgezet in de tweede fase.




In dit document wordt het voorlopig openbare ruimte ontwerp van Beethoven tweede fase verder toegelicht. Het ontwerp is in drie onderdelen onderverdeeld. De zuidzone beslaat de Christian Neefestraat welke als eerst uitgewerkt zal gaan worden. Dit gebied valt grotendeels binnen de TBgrens en systeemgrens van Zuidasdok. Het door de gemeente Amsterdam gemaakte ontwerp zal worden opgenomen en gebruikt in de tekeningen van Zuidasdok.



Ontwikkelzone



Ontwerp uitgangspunten

-  Deel A1 Christian Neefestraat (ZUIDASDOK)
-  Deel B Open kom en OR Kavel 6&7 (Gemeente Amsterdam)
-  Deel C Prinses Irenestraat en OR Kavel 2 (Gemeente Amsterdam)

Voor het openbare ruimte ontwerp Beethoven tweede fase zijn een aantal ontwerp uitgangspunten opgenomen. Deze uitgangspunten vormen de basis van het openbare ruimte ontwerp. Deze uitgangspunten zijn ook meegegeven aan de ontwikkelaars van kavel 6&7 en opgenomen in de bouwvelop van kavel 2.

1. Doortrekken Beatrixpark
2. Gevoelsmatige entree Beatrixpark
3. Open kom
4. Gebouwen toegankelijk en met voeten in het park
5. Connectie park groen deels tegen gebouwen aan
6. Stadstuin ligt los van de gebouwen
7. Tijdelijk fietspad
8. Wandelpad langs het water
9. Dokdakpark: Overgang stadstuinsfeer naar parksfeer



Ambities



Fietsbewegingen



Fietsnetwerk Beethoven



Fietsnetwerk types

Een belangrijk onderdeel van het openbare ruimte ontwerp, Beethoven tweede fase is het fietsnetwerk. Om een toekomstbestendig ontwerp te maken is een analyse gemaakt van zowel het huidige als het toekomstige fiet-snetwerk. Op schaalniveau van de Zuidas en deelgebied Beethoven in het bijzonder.

Hieruit kwam naar voren dat de Christian Neefestraat een belangrijke schakel vormt binnen het fietsnetwerk. Dit zal versterkt gaan worden door de verwachte groei in fietsbewe-gingen van en naar station Zuid. Daarom is gekozen voor een vrijliggend fietspad en dit niet te combineren op de rijbaan van de Christian Neefestraat. Wel is het fietspad gesitueerd tegen de straat aan zodat er zoveel mogelijk ruimte voor groen over blijft en de parksfeer kan worden doorgetrokken.

De uitwerking van het fietspad maakt onderdeel uit van het DO Maaiveld C. Neefestraat (deel A), welke door Zuidasdok verder zal worden begeleid in aanloop naar de realisatie van de tunnel en het Dokpark. Het huidige tijdelijke fietspad zal tot die tijd tussen de kavels door blijven lopen, na oplevering van de gebouwen op kavel 6/7 en kavel 2 zal dit fietspad opnieuw (tijdelijk) worden ingericht.

De definitieve Zuidelijke fietsroute maakt deel uit van de eer-der vastgestelde visie Zuidas en het uitvoeringsbesluit Zuidas uit 2009 waar de uitgangspunten van de maaiveldinrichting reeds zijn meegenomen als onderdeel van de planvorming Beethoven. Op verzoek van de omgeving blijft het tijdelijke fietspad in gebruik totdat de zuidelijke fietsroute na opleve-ring Zuidasdok gereed is.

- Metropolitan
- Plusnet
- Hoofdnet
- Fiets

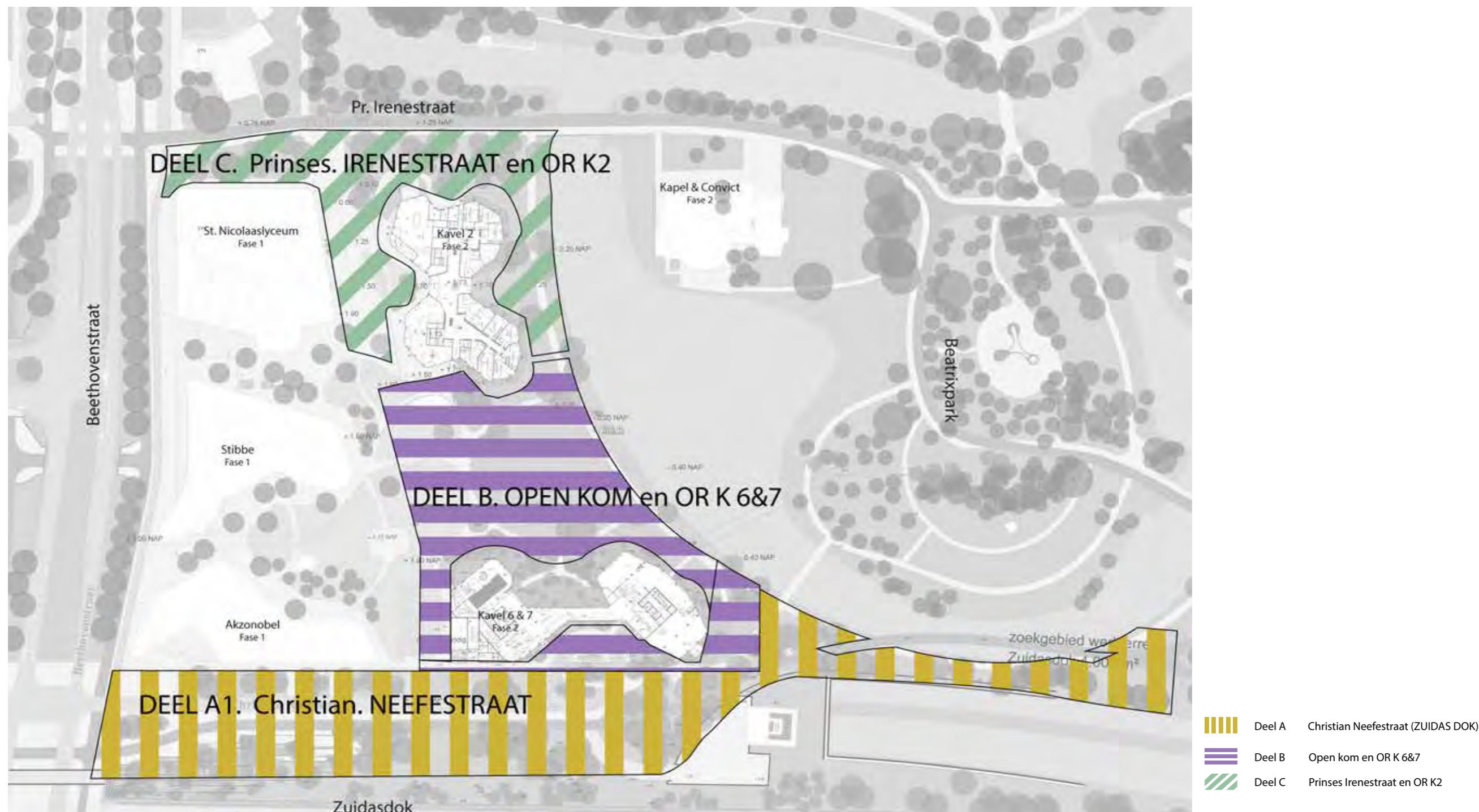


Toekomstige ontsluiting C. Neefestraat

Belangrijke onderdelen

1. Fietspad
2. Ingangen
3. Verbinding kruisingen

- Voetgangers
- Fietsers
- Auto's
- ▲ Ingangen
- Bebouw



Het projectgebied Beethoven wordt globaal begrensd door de Prinses Irenestraat in het noorden, Amsterdam RAI in het oosten, Zuidasdok in het zuiden en de Beethovenstraat in het westen. Fase 1 is reeds afgerond en bestaat uit het St. Nicolaaslyceum en de twee kantoorgebouwen van Stibbe en AkzoNobel.

De herbestemming Kapel en Convict en de ontwikkelingen van kavel 2 en kavel 6&7 maken samen onderdeel uit van de ontwikkeling 2de fase Beethoven. Dit document gaat over het schetsontwerp (SO) van de openbare ruimte 2de fase Beethoven. Exclusief het gebied rondom Kapel en Convict, welke in een apart ontwerpproces opgenomen is.

De bouwactiviteiten van kavel 2, kavel 6&7 en ZuidasDok zorgen ervoor dat de openbare ruimte in fases opgeleverd moet worden. De verschillende fases worden beschreven in dit document. Op de naastgelegen plankaart is de definitieve situatie ingetekend. De weergegeven doorsneden zijn een globale weergave van het eindbeeld. In het latere ontwerpproces worden deze aangescherpt.

### Uitkomsten buurtreacties

Op 3 april 2021 heeft een online informatieavond plaatsgevonden om het schetsontwerp toe te lichten voor de openbare ruimte (2e fase) van projectgebied Beethoven. In een eerdere fase was de buurt al geconsulteerd over aandachtspunten voor de inrichting van dit gebied. Tijdens de informatieavond zijn de lopende ontwikkelingen in het gebied toegelicht en zijn de uitgangspunten gedeeld voor de tijdelijke en uiteindelijke definitieve inrichting van de openbare ruimte. Via een zogeheten 'Mentimeter' – dat is een online applicatie om digitaal meningen te kunnen peilen – is aan de buurt/aanwezigen gevraagd wat zij wel en niet belangrijk vonden om in het maaiveldontwerp mee te nemen.

In het voorliggende schetsontwerp zijn de uitkomsten van de mentimeter verwerkt. Hieronder een korte toelichting over hoe er is omgegaan met de reacties die zijn gegeven via de mentimeter. De gehele uitkomst van de Mentimeter en hoe daarin gestemd is, is terug te vinden in de Bijlage.

### Parkachtige uitstraling

Op de vraag waar het Beatrixpark eigenlijk moet beginnen gaf een ruime meerderheid aan dat dit eerder mag beginnen dan bij de entrees via de bruggen. Hoewel het park officieel begint bij de bruggen zal het ontwerp voor de 2e fase een parkachtige uitstraling krijgen, zodat bewoners en bezoekers de nabijheid van het park al eerder kunnen zien en ervaren. Ook de ontwerpen van de gebouwen houden hier rekening mee. De parkachtige uitstraling komt tot uiting in de voorgestelde beplanting, de minimale aanwezigheid van verharding, de beperkte mogelijkheid om er met de auto te komen, de padenstructuur en de natuurlijke afbakening.

### Recreatie en verblijf

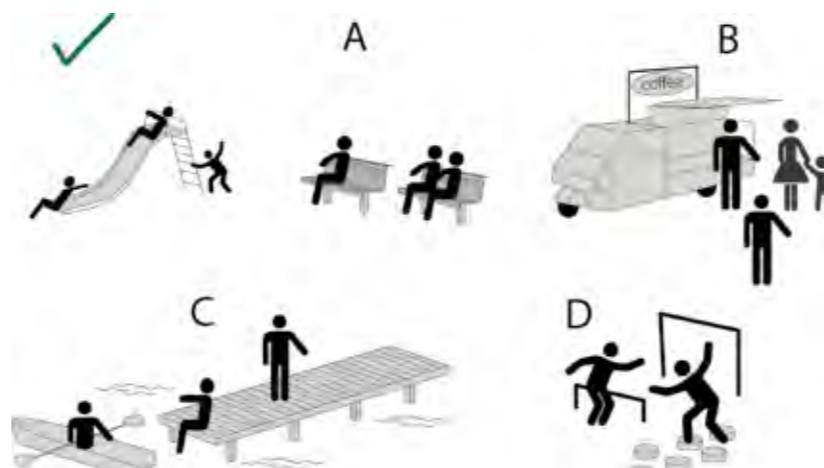
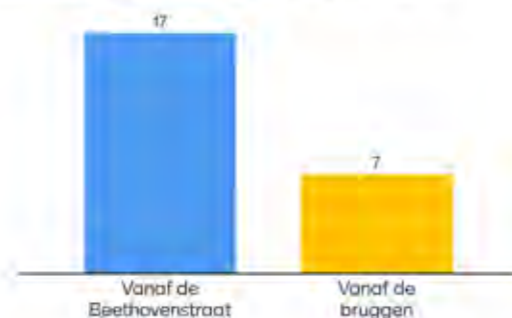
Op de vraag wat men belangrijk vond bij de inrichting van een speelplek was er een meerderheid die het meeste waarde hechtte aan een speelplek in een landschappelijke inrichting met zitgelegenheid. In het ontwerp zal op meerdere plekken zitgelegenheid worden gerealiseerd, waaronder bij de speelplek, maar ook bij de openkom en oever. Men was niet enthousiast over het faciliteren van waterrecreatie, zoals een kanosteiger.

### Langs de oever

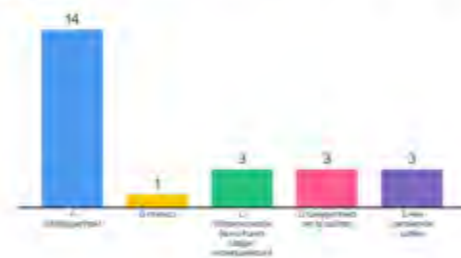
Op de vraag hoe de waterzijde ingericht zou moeten worden gaf een ruime meerderheid de voorkeur aan een rustige en natuurlijke uitstraling waar men kan zitten of liggen en genieten kan van de natuur en de rust. De oevers zullen dan ook een natuurlijke inrichting krijgen met waterplanten en een zachte oever. Met ruimte om aan het water te kunnen zitten of te liggen.



Waar moet het Beatrixpark beginnen?



Er komt in dit gebied ook een speelplek. Wat vindt u daarbij belangrijk?



Wat wilt u in het gebied bij het water zien?





**Biodiversiteit**

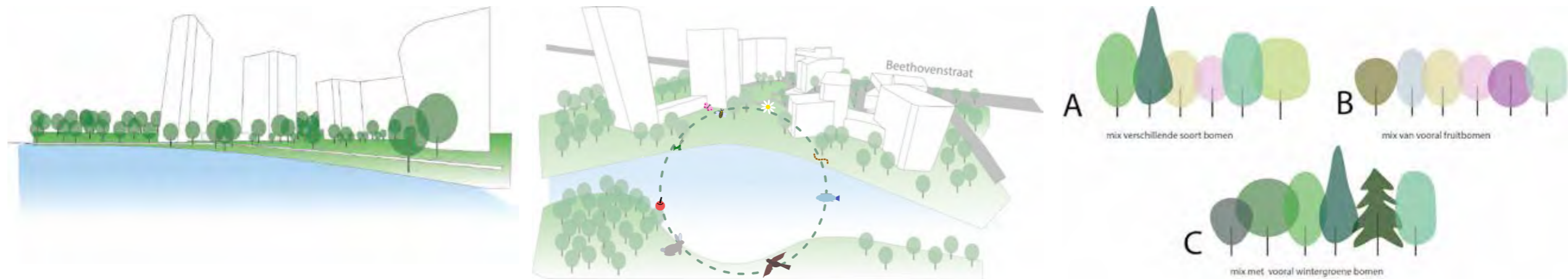
Op de vraag of men het belangrijk vond dat er ruimte in het ontwerp zou komen voor insecten en andere dieren is ook positief gereageerd. Bij de inrichting van de oever zal een oplopende oeverlijn worden gerealiseerd die het mogelijk maakt voor waterdieren om te verblijven. Ook bij de beplanting wordt er rekening gehouden met soorten die vlinders, bijen en andere insecten kunnen voeden.

**Bomen en planten**

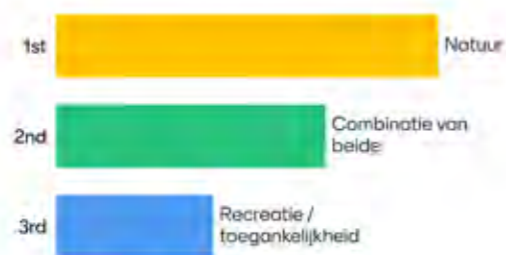
Bij de vraag wat voor soort bomen er moeten komen is gevraagd om gevarieerde en ook in de winter groen blijvende bomen op te nemen in het ontwerp. In het beplantingsplan is hier rekening mee gehouden. In het ontwerp zijn 225 bomen opgenomen van verschillende soorten. 5 procent van de bomen blijft groen in de winter. Zie voor de gehele bomenlijst hoofdstuk 11 met het beplantingsplan.

Ook bij de beplanting wordt rekening gehouden met een mix van winterharde, groenblijvende en/of bloeiende planten.

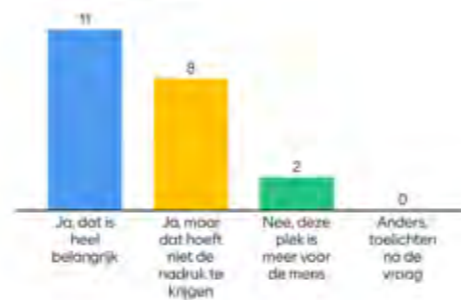
Het voorliggende schetsontwerp zal verder worden afgerond en verwerkt tot een definitief ontwerp voor de openbare ruimte.



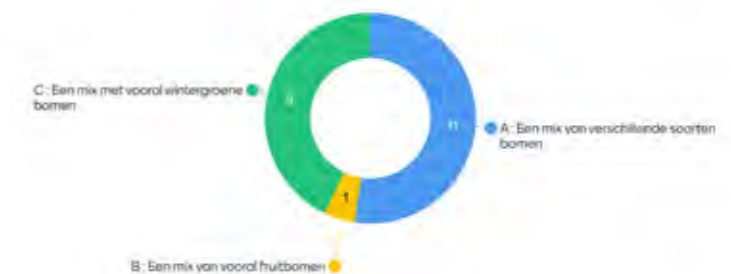
**Wat vindt u belangrijk voor de oever?**



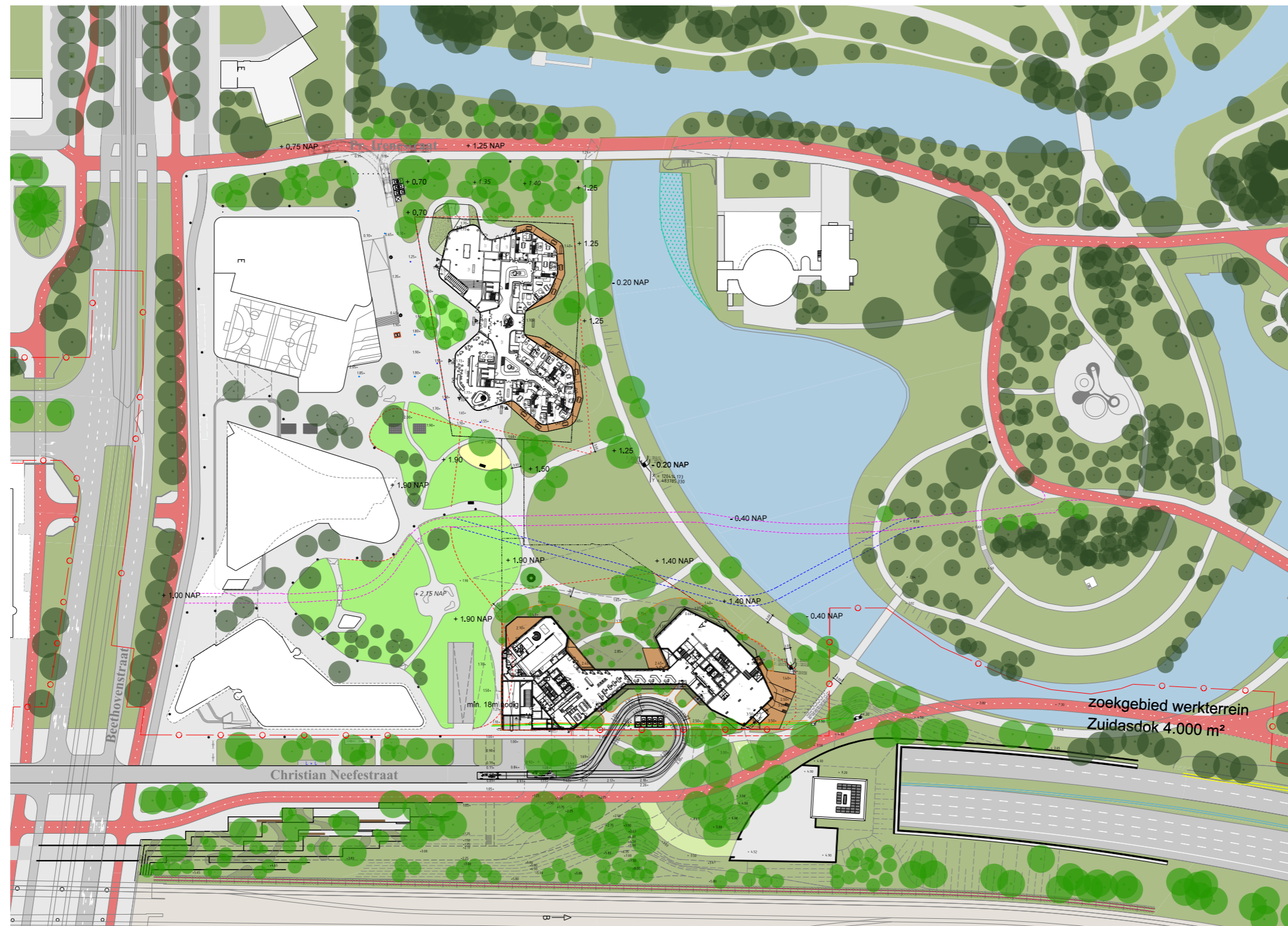
**Moet deze plek ook een goed gebied worden voor insecten en andere dieren?**



**Wat voor bomen zouden hier moeten komen?**



# 5 Maaiveld ontwerp definitieve inrichting



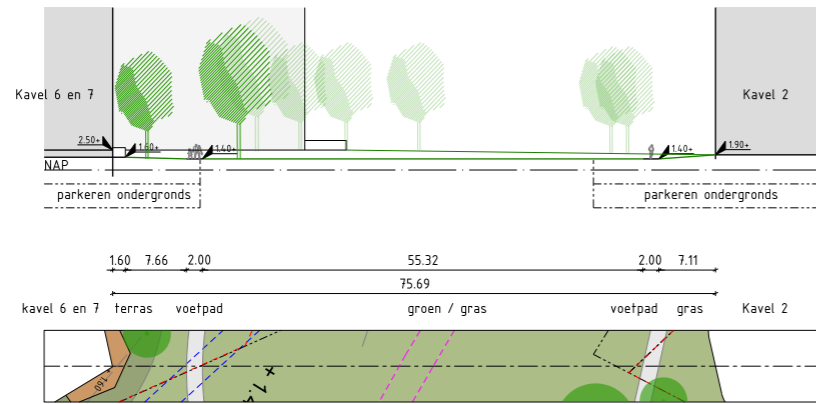
Plankaart Beethoven

## Legenda

- - - Rooilijn
- ○ - TB grens
- - - Tb grens aanpassing
- - - Parkeerbak ondergronds
- - - Bestaande fietspad
- - - Tijdelijke fietspad (tot Zuidasdok gereed is)
- Fietspad
- Trottoir
- Autoweg
- Groen, gras gemaaid
- Groen, oeverbegroeiing park (schaduw beplanting)
- Groen, Stadstuin (zon en schaduw beplanting)
- Halfverharding
- Water
- Bebouwing
- Terras
- 0.00 NAP Hoogtemaat
- ▲ Entree bebouwing
- Bestaande boom
- Nieuwe boom
- Afvalcontainer
- WKO bron
- Speelplek
- ↑ Doorsnede

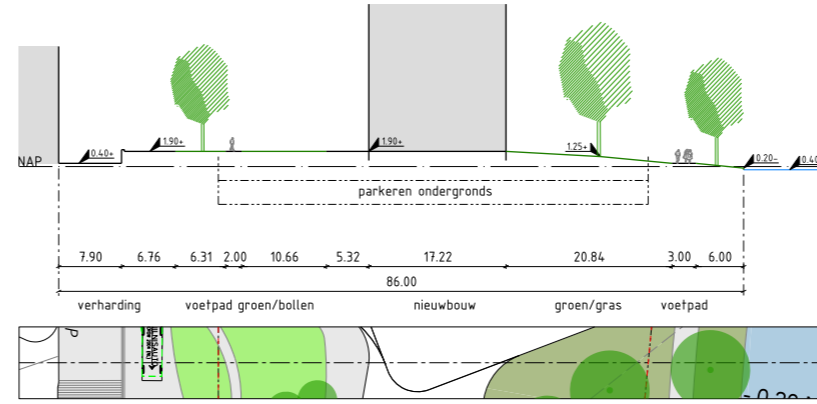
DOORSNEDEN VAN MAAVELD BEETHOVEN DEEL B (OPEN KOM)

doorsnede AA'

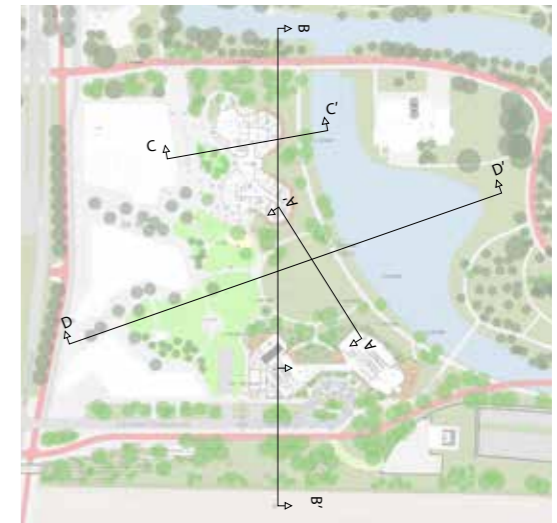


schaal 1:500

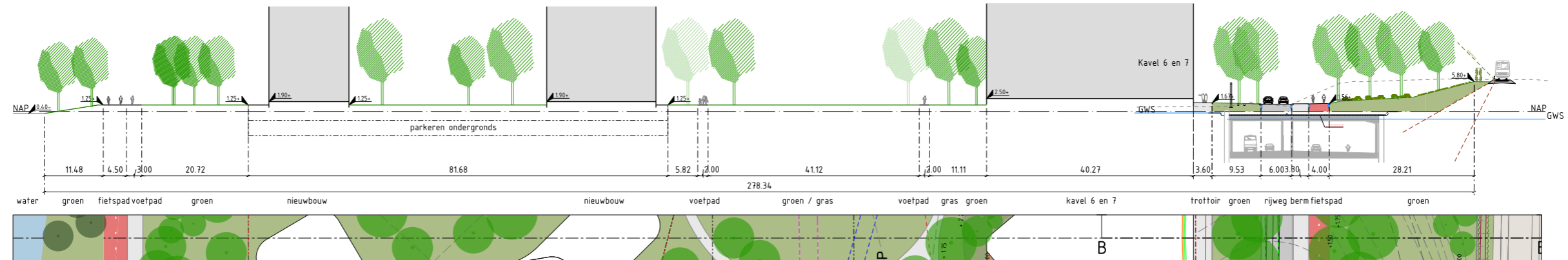
doorsnede CC'



schaal 1:500

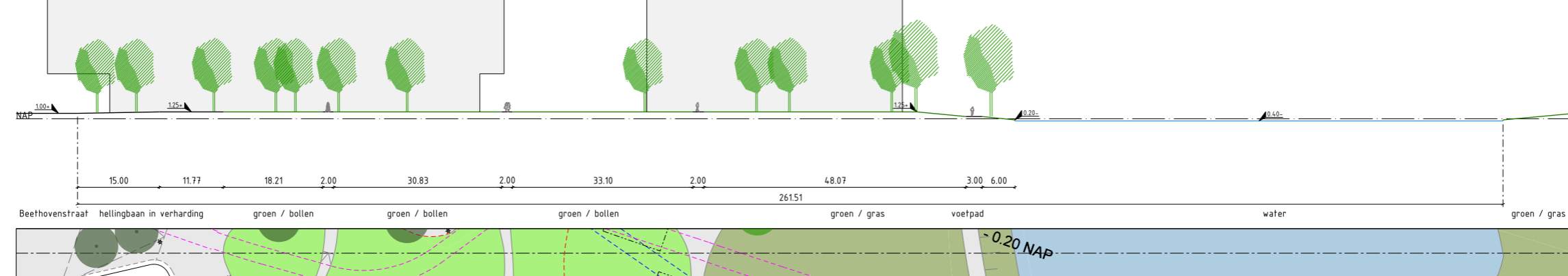


doorsnede BB'



schaal 1:500

doorsnede DD'



schaal 1:500



Open kom vanaf west definitieve



Open kom uitzicht definitieve



Water lijn vanaf west definitieve



Open kom vanaf oost definitieve



St. Nicolaaslyceum vanaf noord definitieve



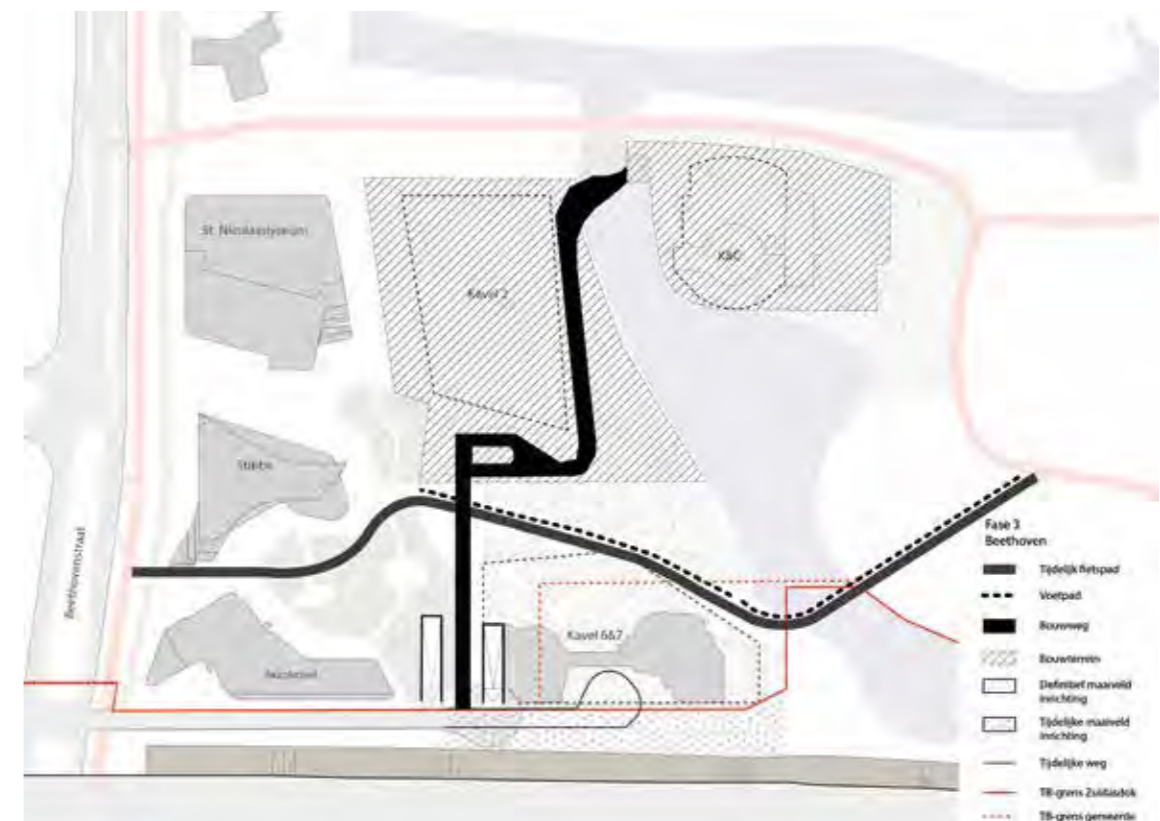
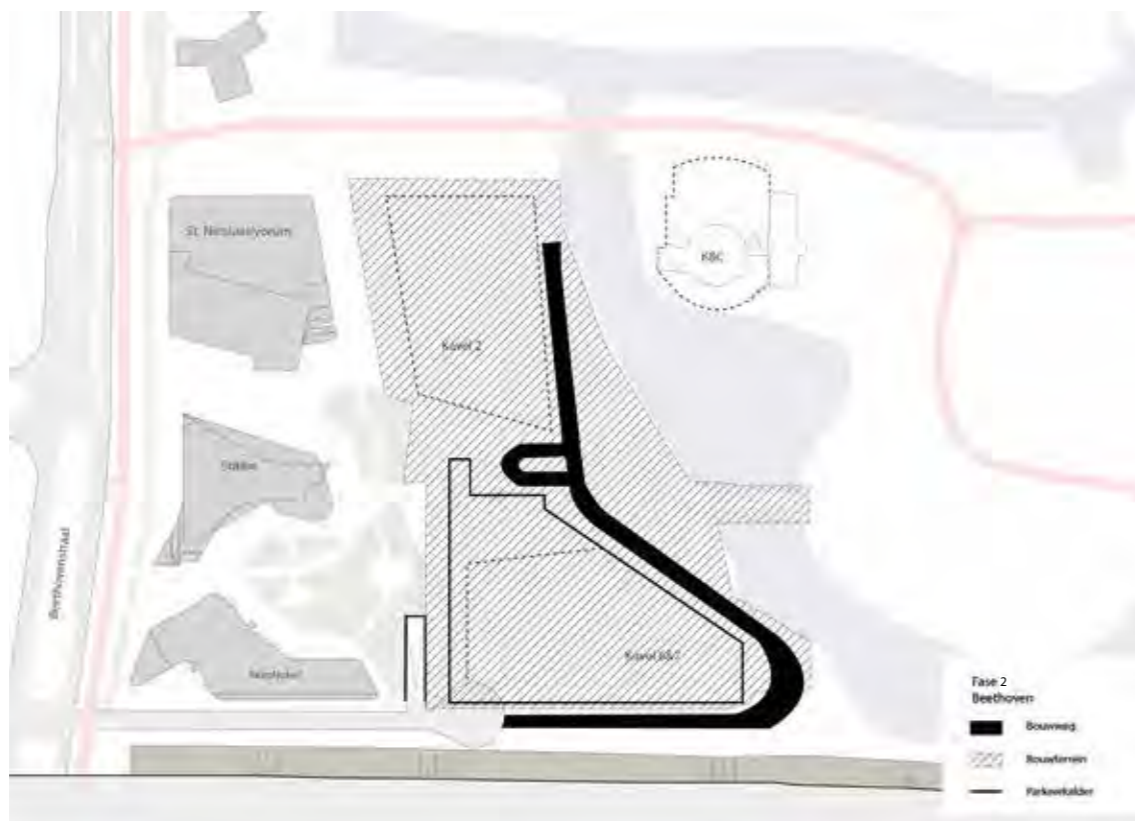
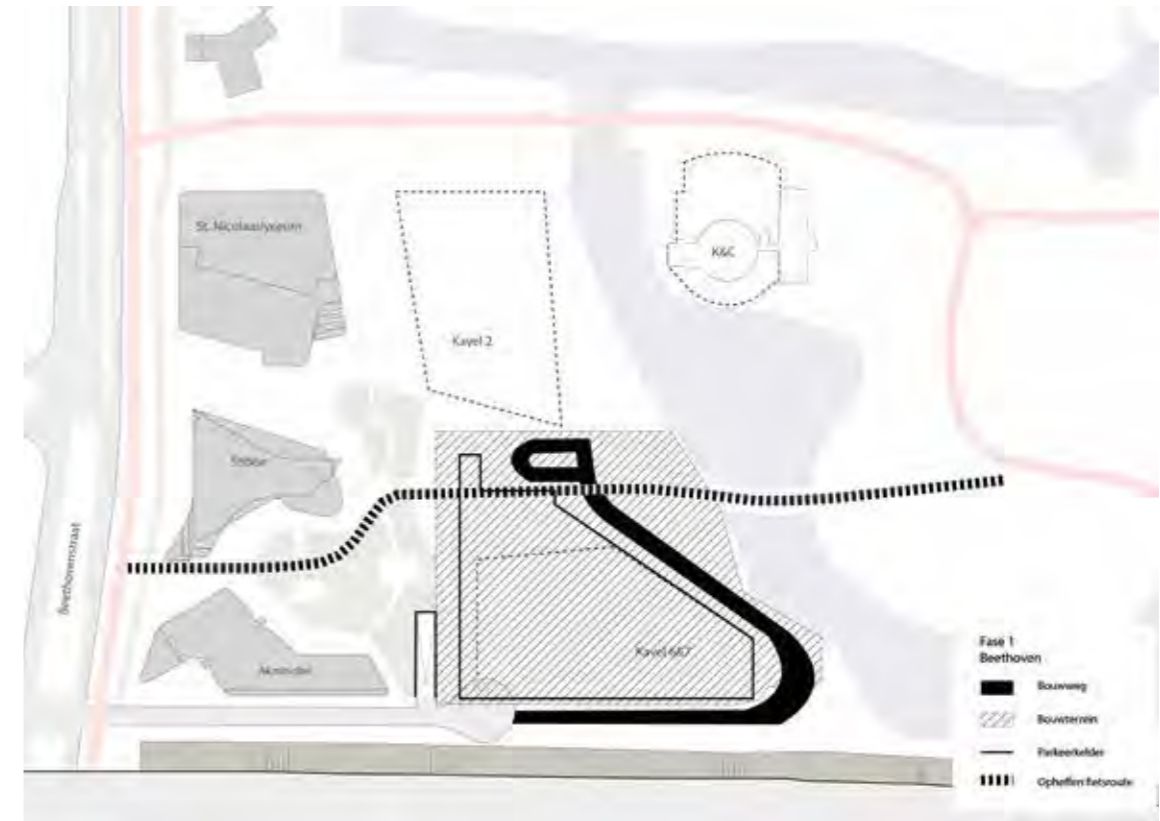
St. Nicolaaslyceum vanaf west definitieve

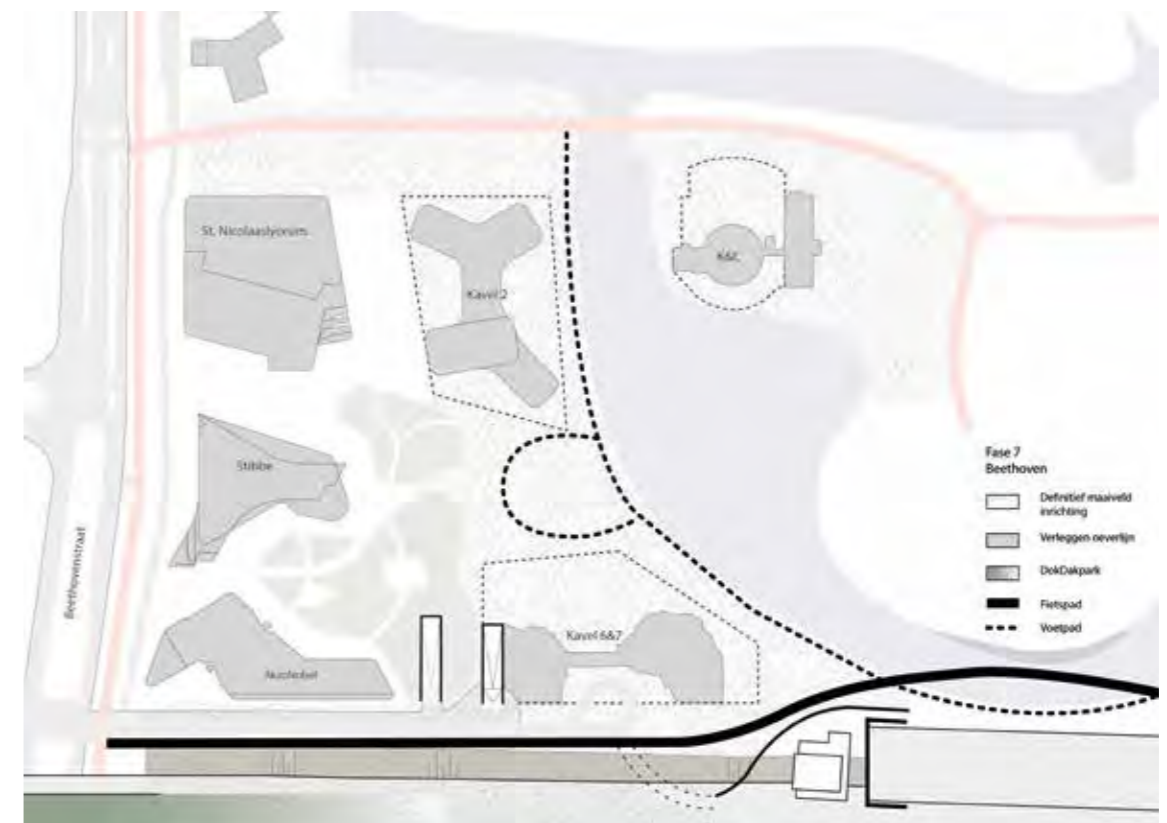
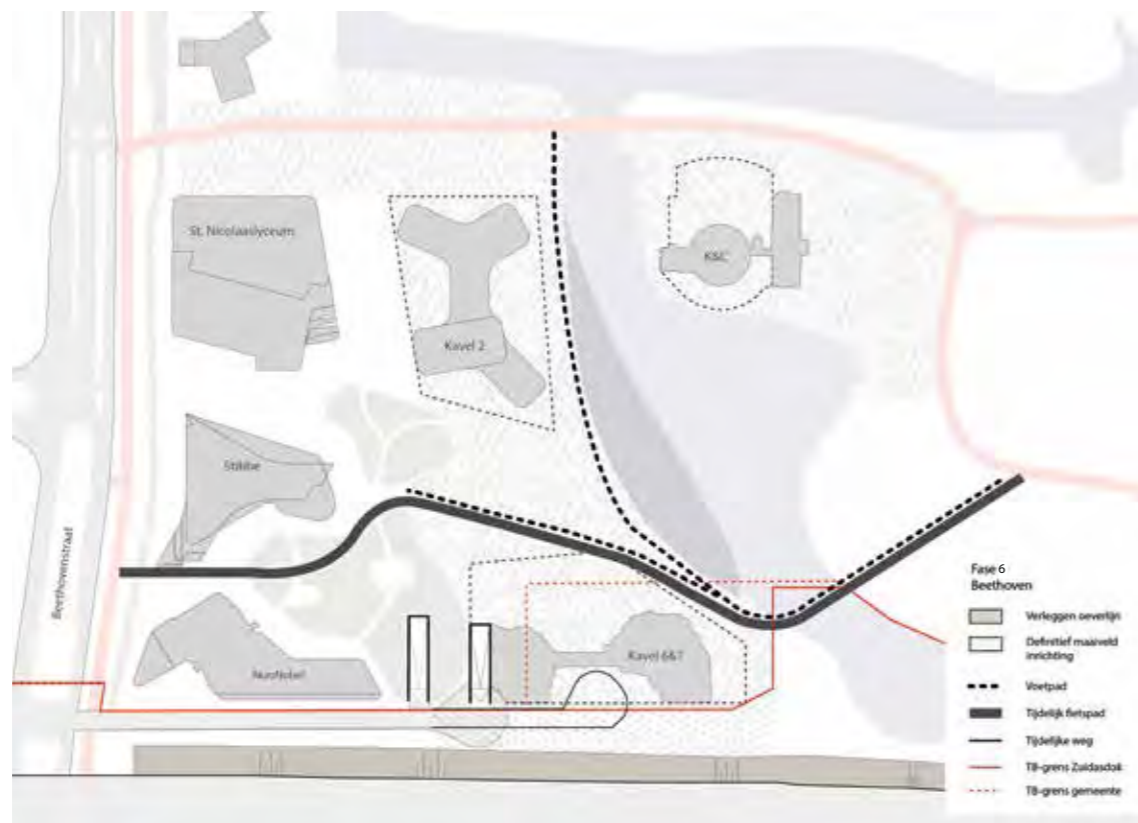
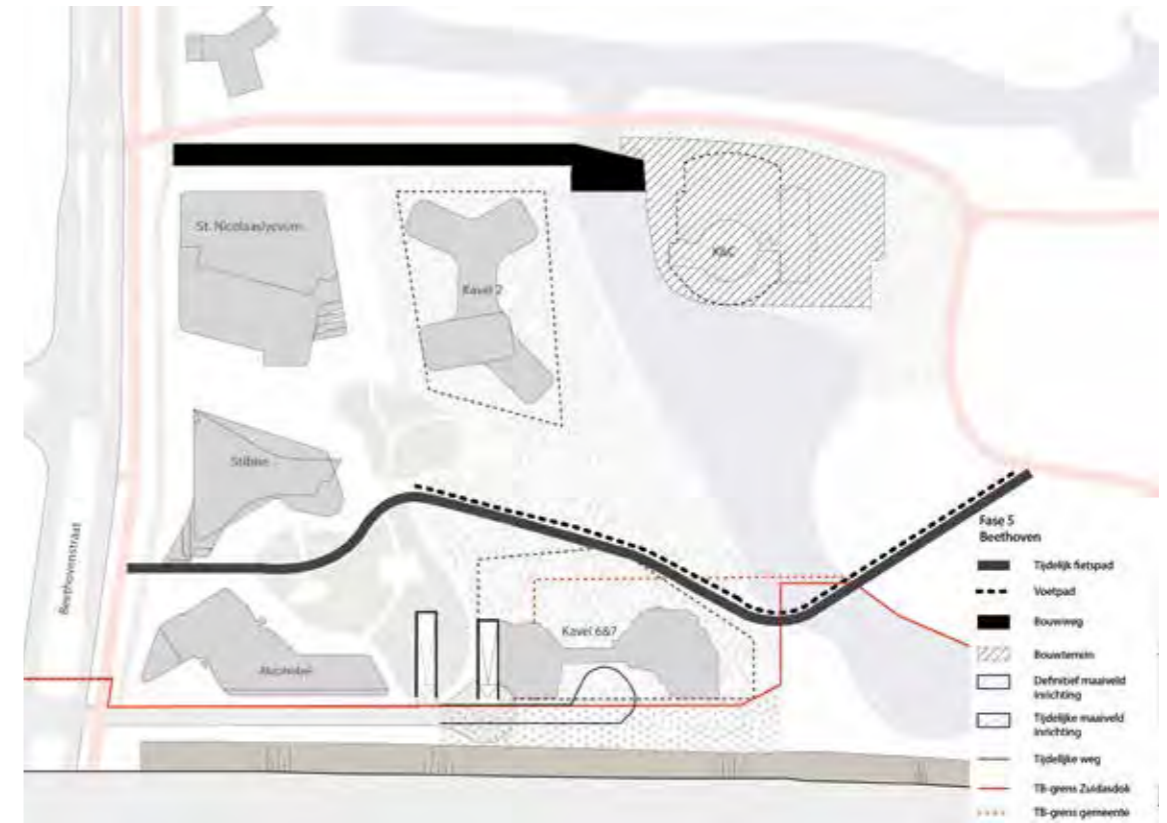
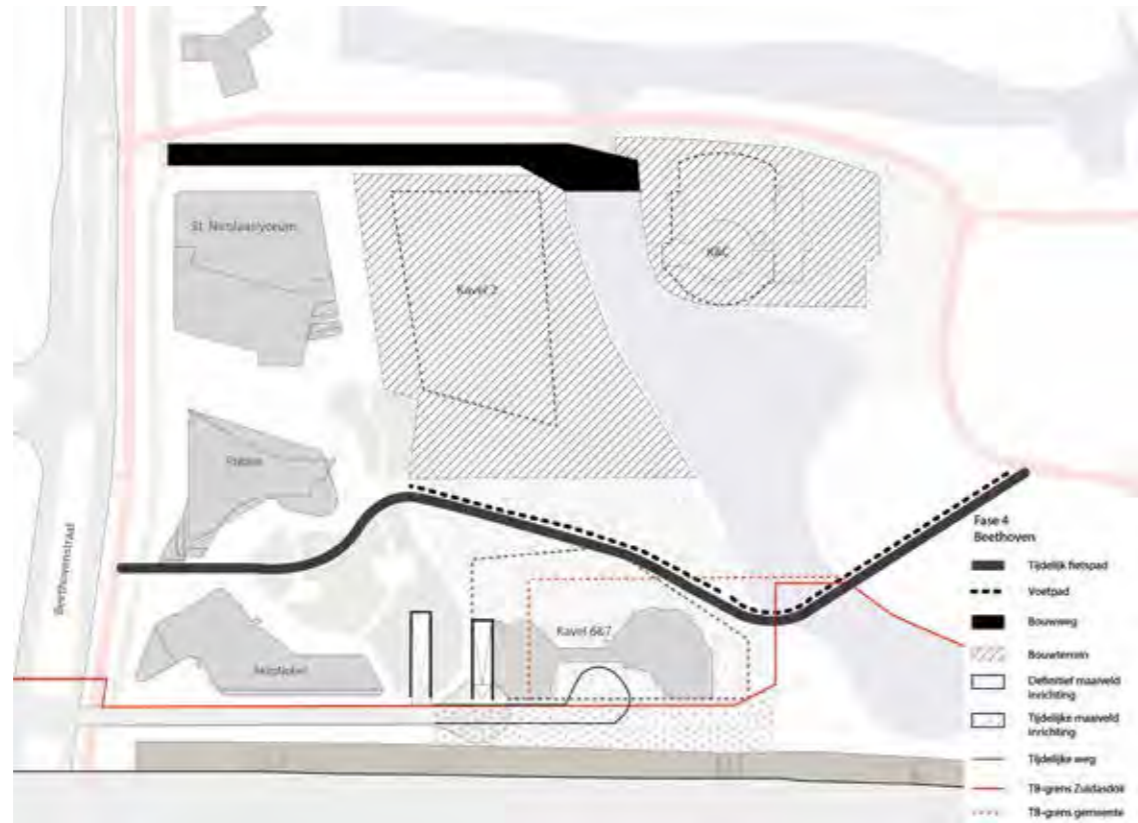


Open kom vanaf oost tijdelijk

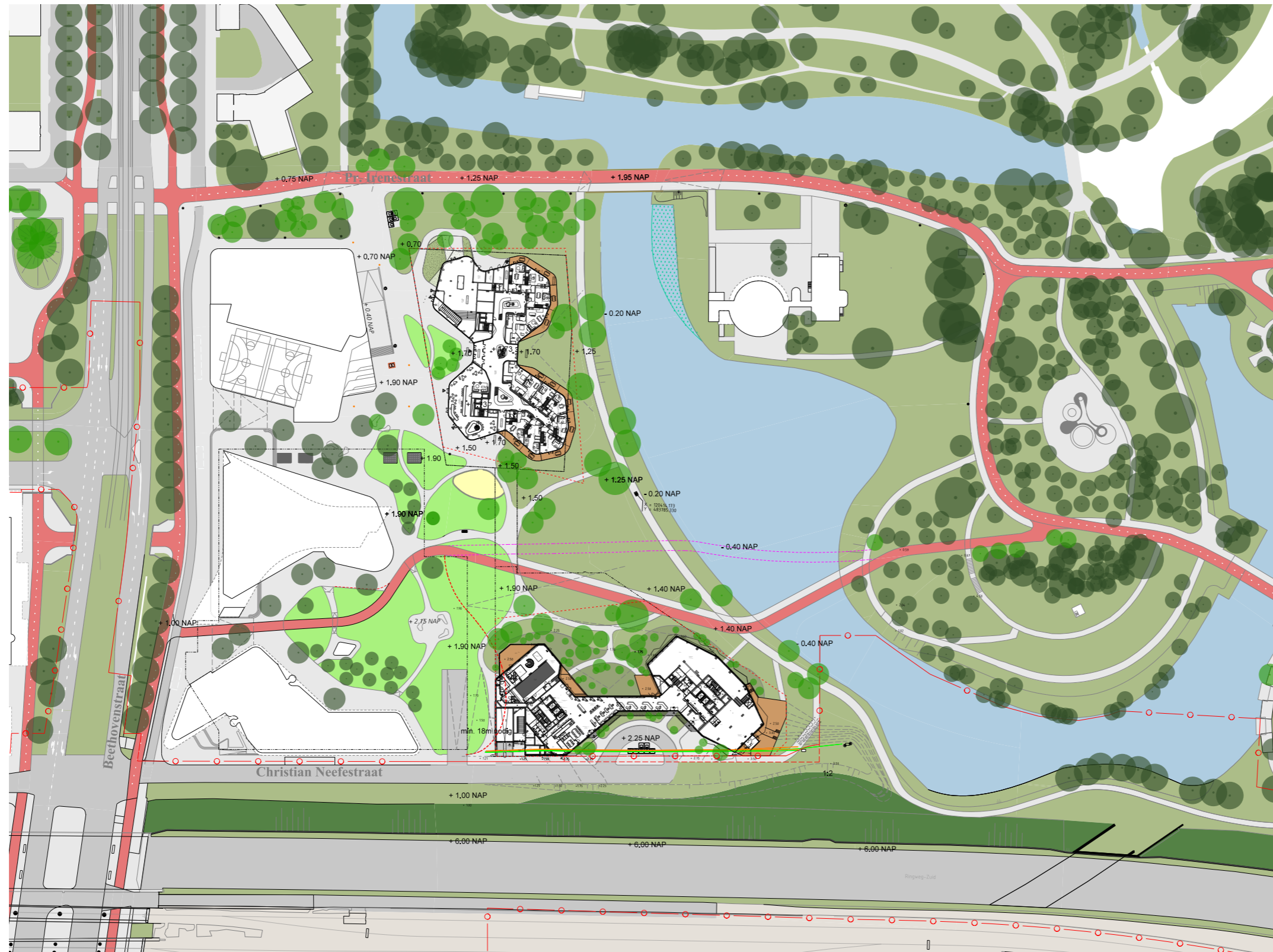


Stadstuin vanaf noord tijdelijk





# 8a Maaiveld ontwerp tijdelijk inrichting fase 2



## Legenda

- - - - - Rooilijn
- ○ - TB grens
- - - - - Tb grens aanpassing
- - - - - Parkeerbak ondergronds
- - - - - Bestaande fietspad
- - - - - Tijdelijke fietspad (tot Zuidasdok gereed is)
- Fietspad
- Trottoir
- Autoweg
- Groen, gras gemaaid
- Groen, oeverbegroeiing park (schaduw beplanting)
- Groen, Stadstuin (zon en schaduw beplanting)
- Halfverharding
- Water
- Bebouwing
- Terras
- 0.00 NAP Hoogtemaat
- ▲ Entree bebouwing
- Bestaande boom
- Nieuwe boom
- Afvalcontainer
- WKO bron



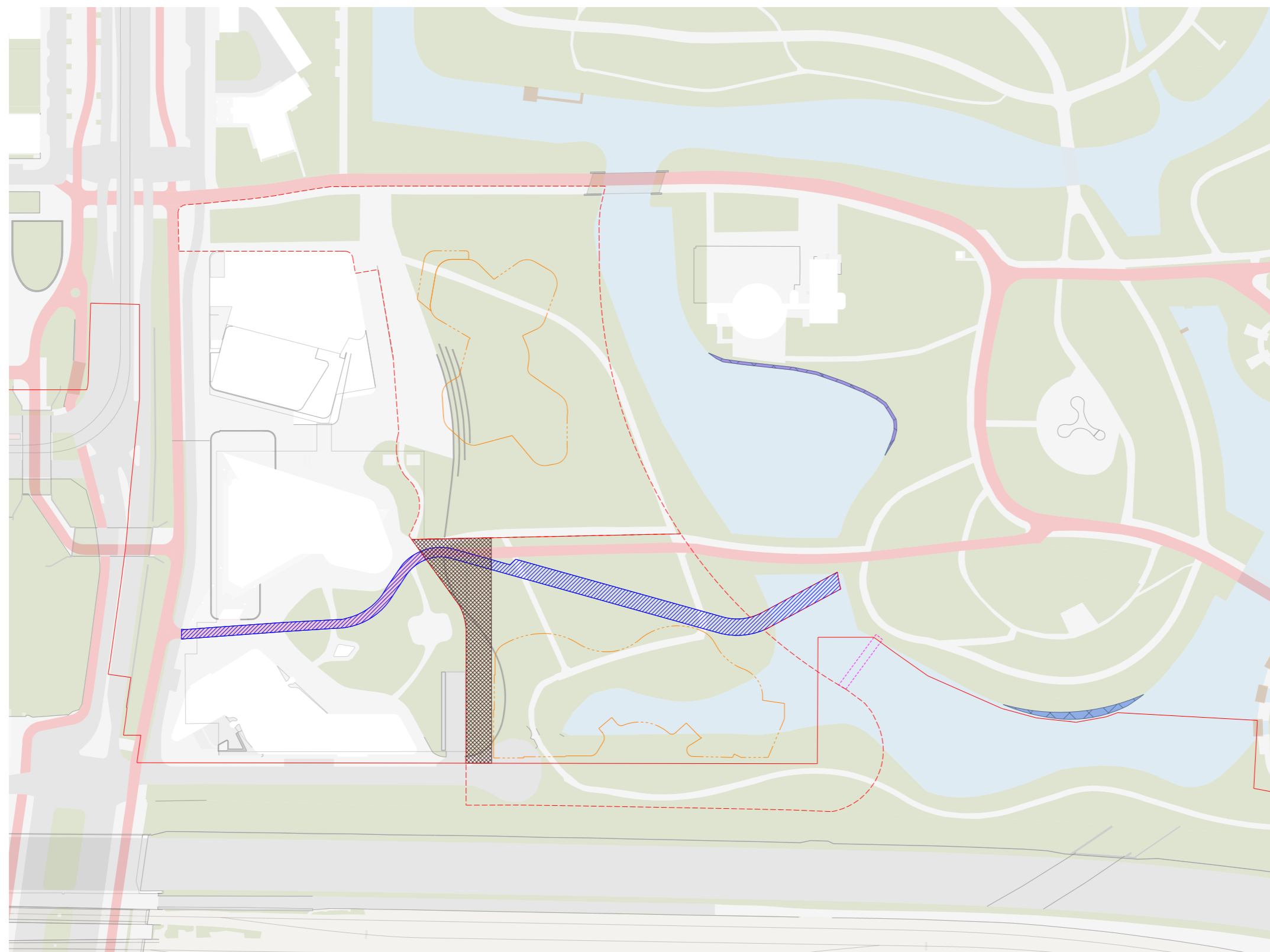
# 8b Maaiveld ontwerp tijdelijk inrichting fase 2 (ZuidasDOK in opbouw)



## Legenda

- - - - - Rooilijn
- TB grens
- - - - - Tb grens aanpassing
- - - - - Parkeerbak ondergronds
- - - - - Bestaande fietspad
- - - - - Tijdelijke fietspad (tot ZuidasDOK gereed is)
- Fietspad
- Trottoir
- Autoweg
- Groen, gras gemaaid
- Groen, oeverbegroeiing park (schaduw beplanting)
- Groen, Stadstuin (zon en schaduw beplanting)
- Halfverharding
- Water
- Bebouwing
- Terras
- 0.00 NAP Hoogtemaat
- ▲ Entree bebouwing
- Bestaande boom
- Nieuwe boom
- Afvalcontainer
- WKO bron

Tweede tijdelijk inrichting, werkterrein ZuidasDok en oplevering kavel 2 en K&C

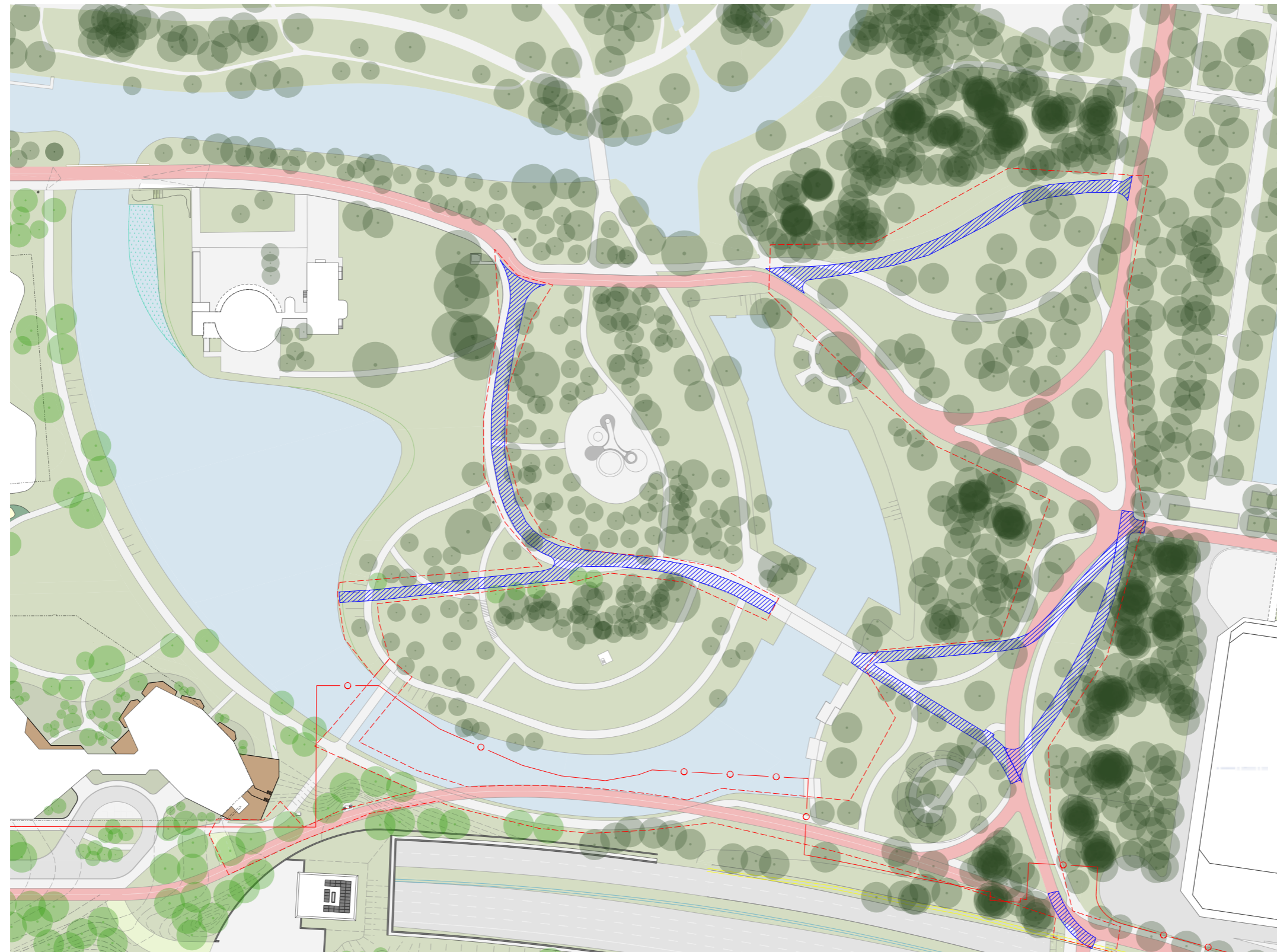


Scope fase 2

## Legenda

- - - - - Plangrens scope kostenraming
- TB grens
- - - - - Demarcatiegrenzen
- - - - - Graven water tbv waterbalans 438m2
- - - - - Voetgangersbrug
- verwijderen eerste deel bestaande fietspad (fase 1) en tweede deel fietspad/trottoir tijdelijk inrichting (fase 2)
- Verwijderen van bouwweg
- Toevoegen water

**Scope VO Maaiveld – fase 2**  
 De scope van het VO Maaiveld fase 2 heeft betrekking op de openbare ruimte rondom de kavels 6/7 en kavel 2, tot aan de oeverlijn van het water. Dit ontwerp zal verder worden uitgewerkt tot DO niveau. Het tijdelijke fietspad wordt iets naar het Zuiden toe verlegd en door middel van een duikerdam naar de overzijde van het water begeleid waar het fietspad weer aansluit op het bestaande fietspad door het Beatrixpark. Hierbij zal gebruik worden gemaakt van hergebruik van de huidige dam. Nadat Zuidasdok gereed is zal het tijdelijke fietspad en de duikerdam worden opgeheven en vervangen door de zuidelijke fietsroute. Ook zal er een voetgangersoversteek moeten worden gerealiseerd. De uitwerking van de doorgaande fietsroute langs de A10 en de realisatie van de voetgangersbrug maken geen deel uit van fase II. Deze uitwerking zal opgenomen moeten worden in fase 3, als Zuidasdok gereed is (zie kaartje Scope fase III pag. 19).



## Legenda

- Plangrens scope kostenraming
- TB grens
- Voetgangersbrug
- ▨ verwijderen deels bestaande fietspad beatrixpark en trottoir naast fietspad

Scope fase 3



Locatie speelplek



Houten Speelobjecten

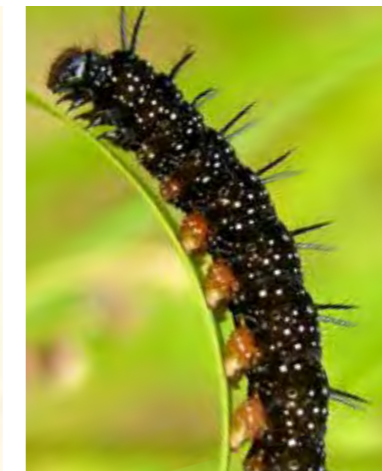


### Uitgangspunten

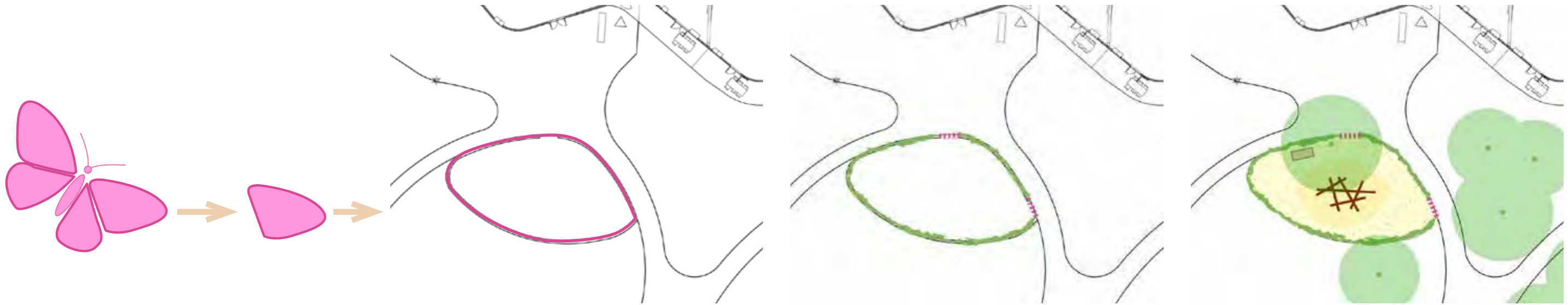
- De doelgroep zijn kinderen in de leeftijd van 0 t/m 4 jaar.
- De speelplek mag maximaal 150m<sup>2</sup> beslaan.
- De inrichting is landschappelijk met houten elementen
- Aanwezigheid glijbaan deels verdiept liggend.
- Keuze voor speeltoestelen die multifunctioneel te gebruiken zijn. Stimuleren van creativiteit en fantasie.



inspiratie vanaf Dagpauwoog



VORM SPEELPLEK



de vorm van het speelplek is geïnspireerd op een klein blad van vlindervleugels

haag/heester met entree van het speelplek

combo bijzonder object met rubber in een klein blad

CONCEPT SPEELOBJECT

Bijzondere object  
+  
Rubber





Speelplek definitieve op1



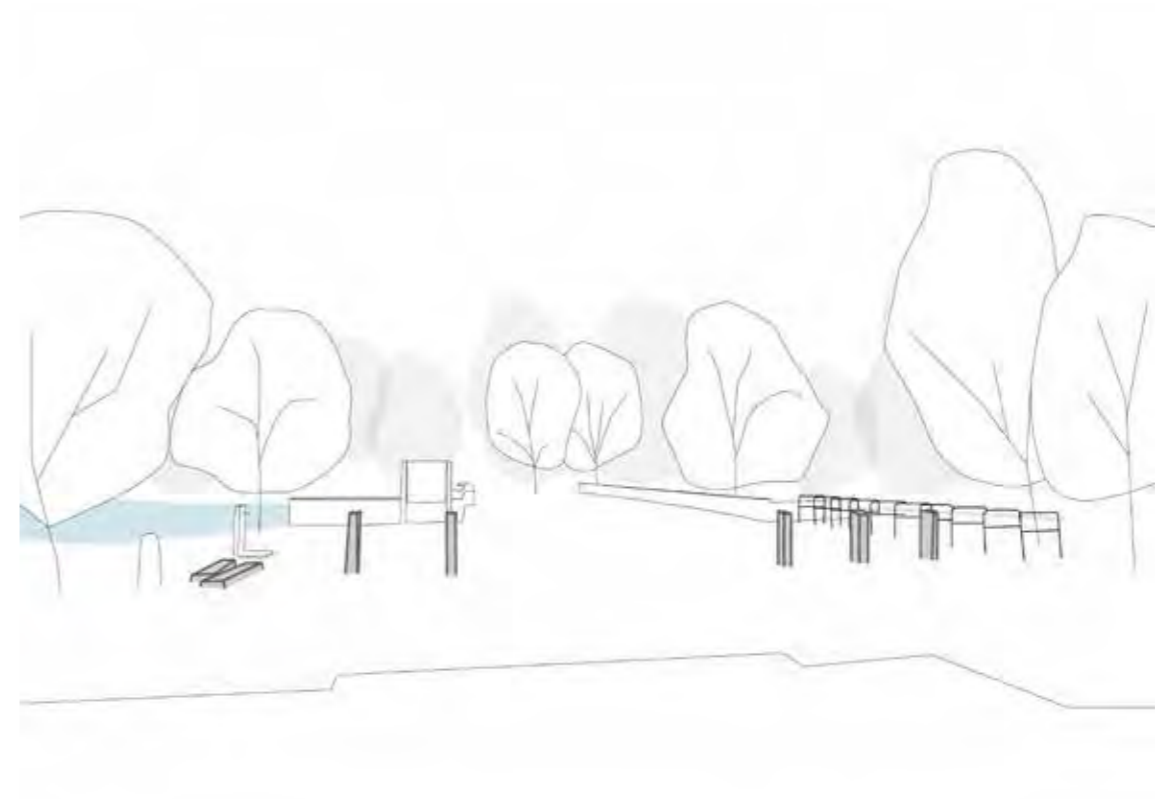
Door de participatie met de bewoners is besloten dat aan Beethovenstraat tussen S.N.L. en Prinsesflat zou een nieuwe entree van het Beatrixpark komen.

Een entree wordt gerealiseerd die aansluit op het park en dat er een keuzemogelijkheid is uit optie 1 t/m 3

-  Gebouwen
-  Water
-  Bomen
-  Vootpad
-  Fietspad
-  Huidige entree
-  Nieuwe aanvullende entree  
in Deel C vanaf Prinses Irenestraat /Beethovenstraat



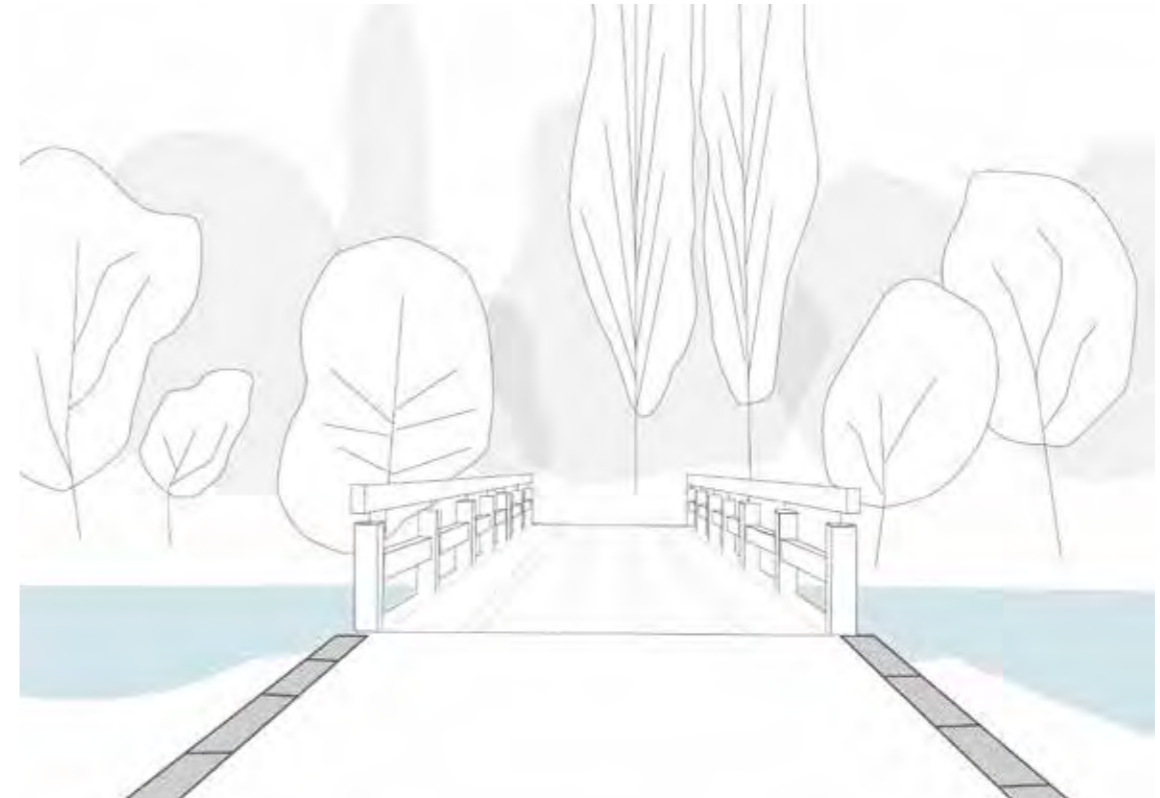
Bestaande entree 1



Natuursteen elementen (verticaal accent)



Bestaande entree 2



Natuursteen elementen (horizontaal accent)





3

Bestaande entree 3

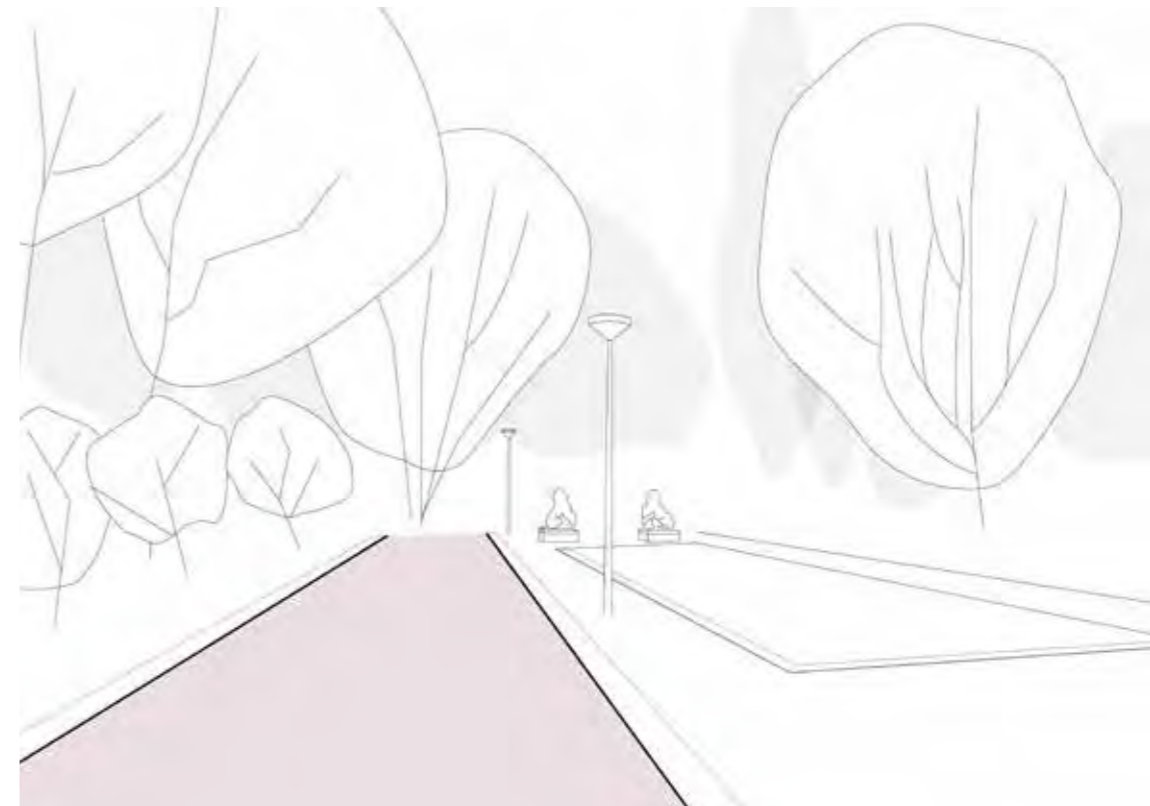


Fietspad



4

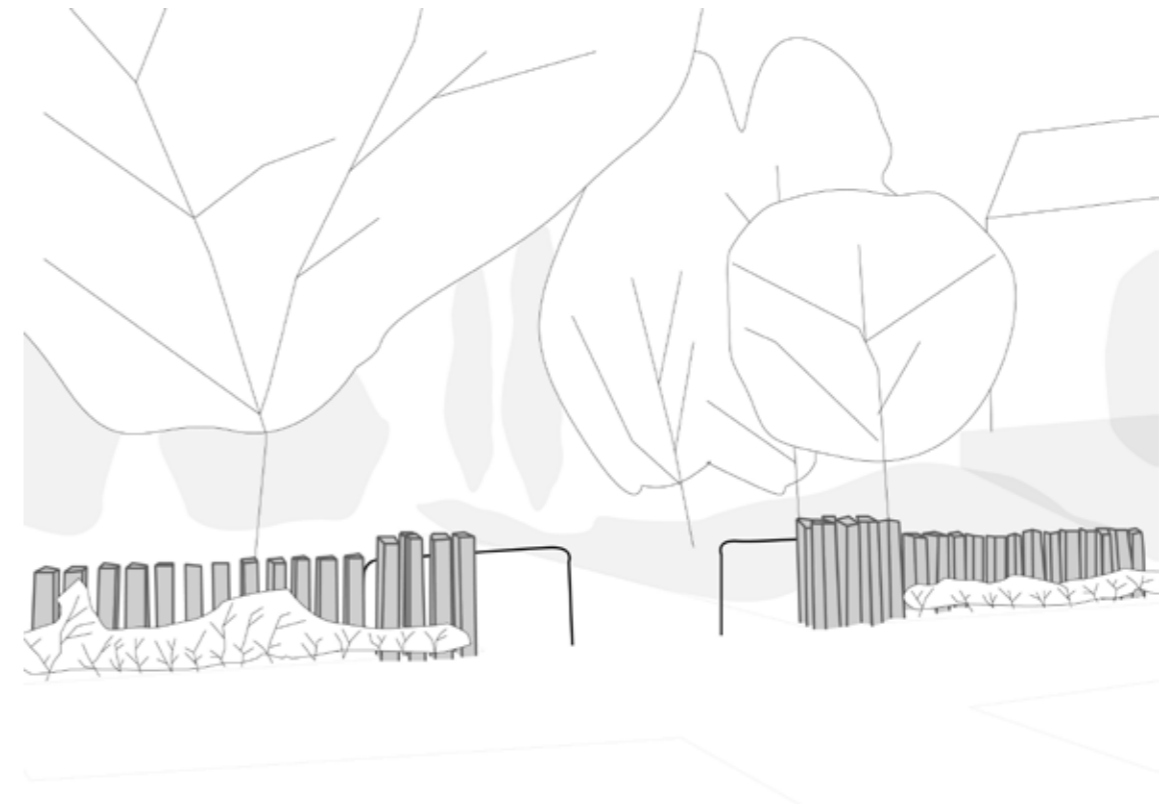
Bestaande entree 4



Fietspad



Bestaande entree 5



Natuursteen elementen (verticaal accent)



Bestaande entree 2



Natuursteen elementen (verticaal accent)



7

Bestaande entree 7

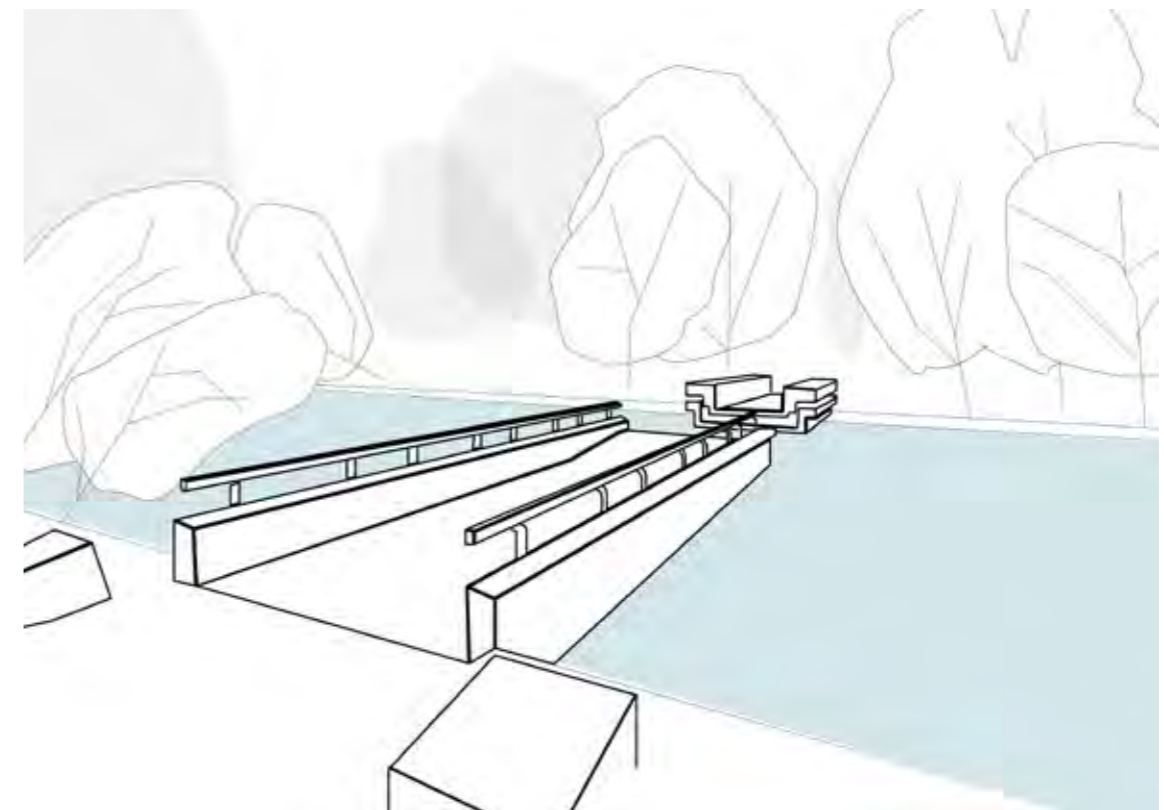


Natuursteen elementen (verticaal accent)



8

Bestaande entree 8



Brug



Nieuwe meubileren voor de entree



Informatieboard



Natuursteen



Fietsnietje



Afvalbak



Kunst



Natuursteen elementen (horizontaal accent)



Natuursteen elementen (verticaal accent)



Natuursteen elementen (horizontaal accent)

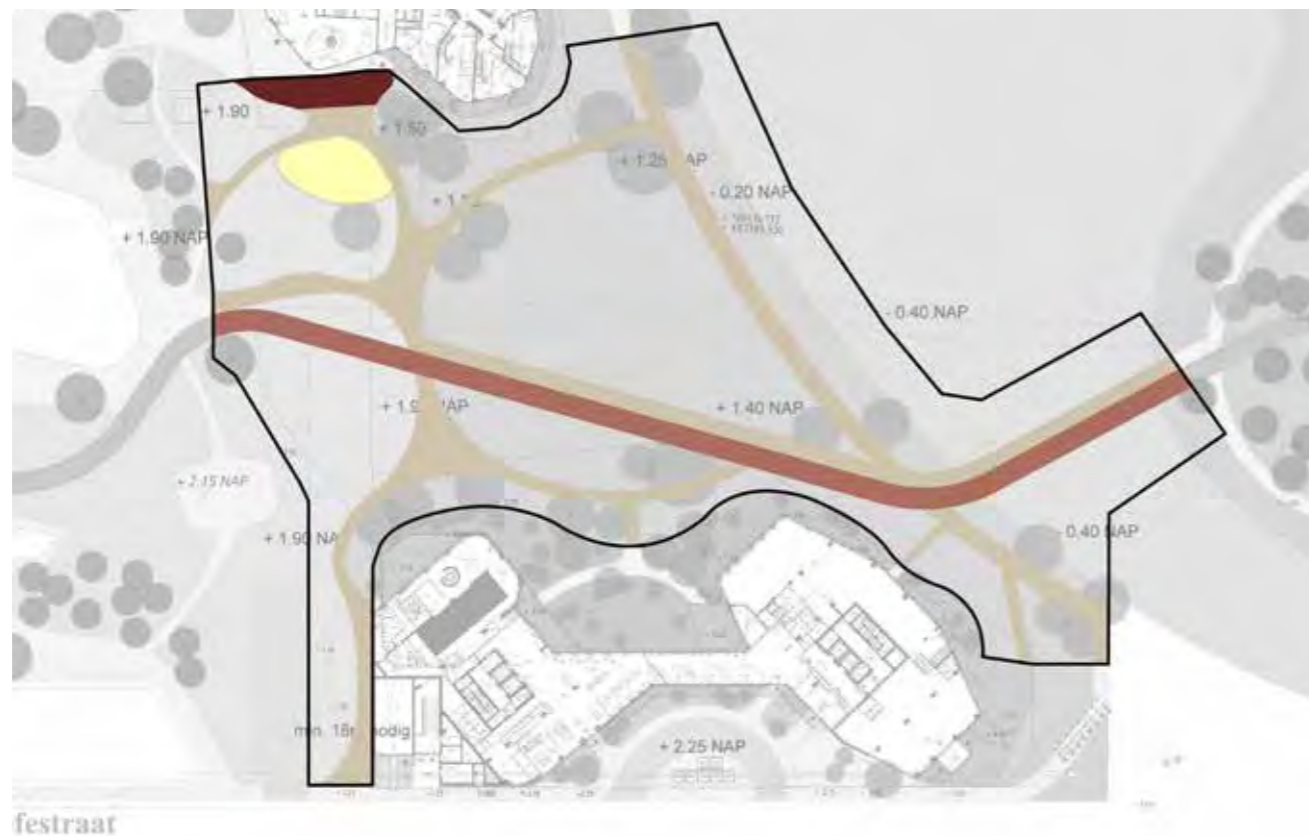


Nieuwe aanvullende entree op1

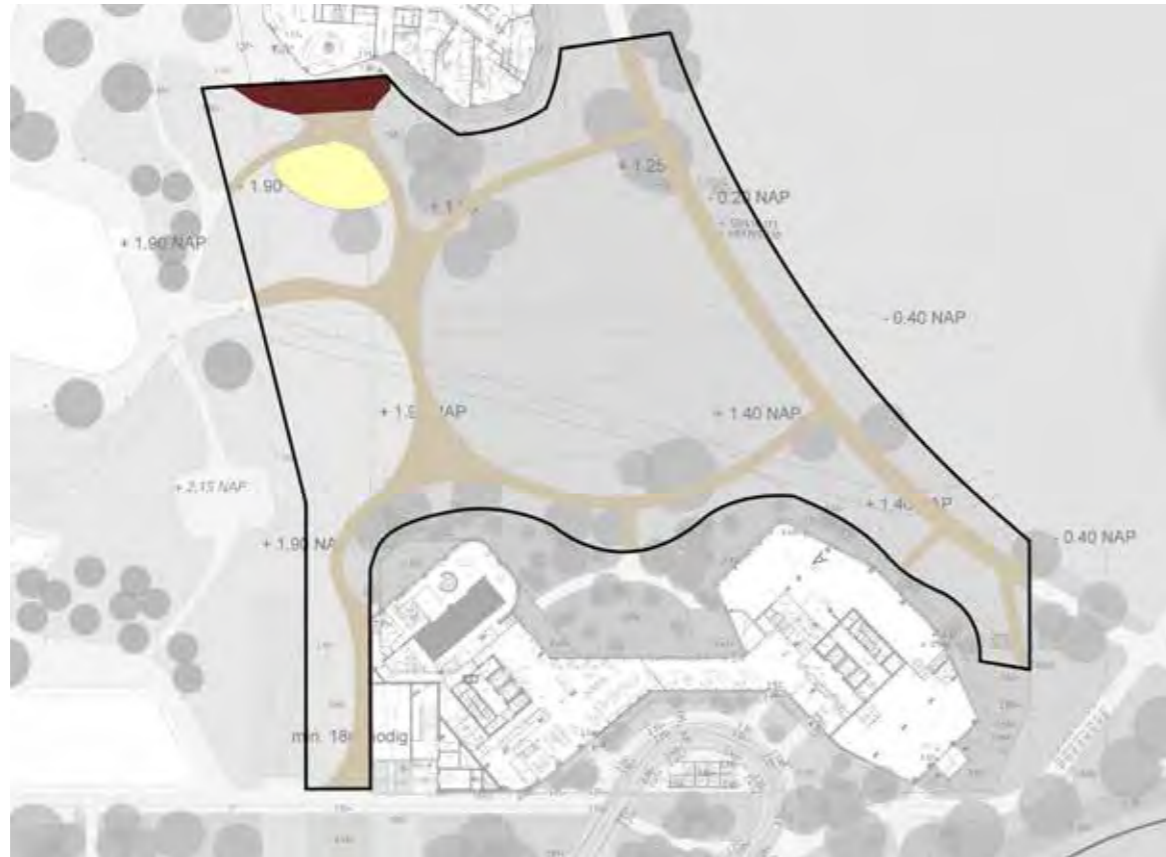


-  Afgestrooid asfalt met grind
-  Bakstenen 'Marrone'
-  Rood asfalt
-  Stelconplaten (Beton)
-  Breccia 30x30 betontegels
-  Halfverharding

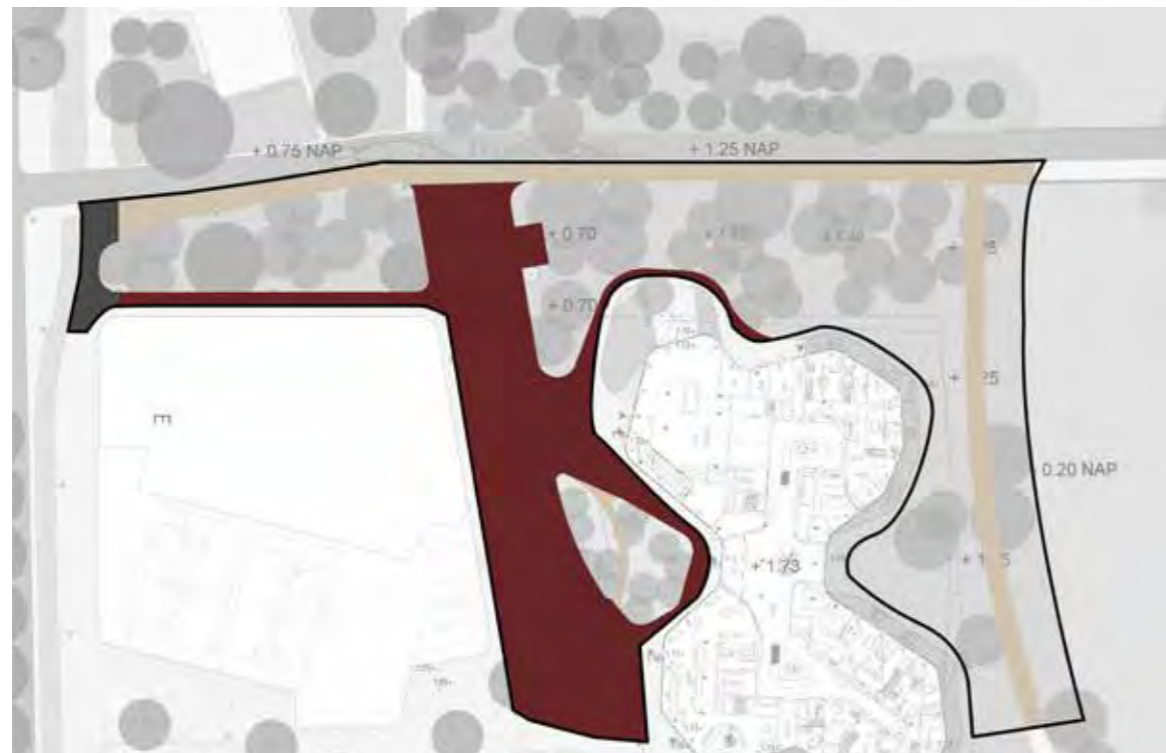
Maaiveld ontwerp Deel B fase 1 tijdelijk



Maaiveld ontwerp Deel B fase 2 tijdelijk



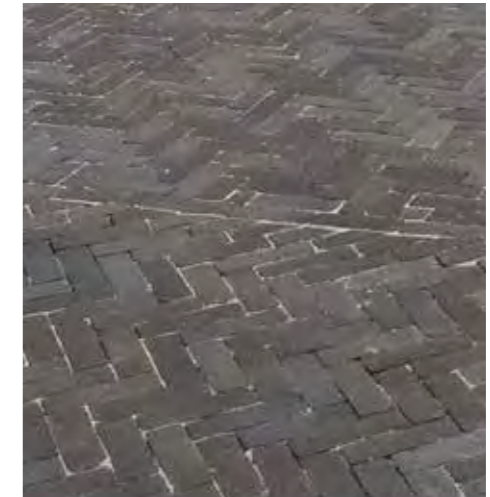
Maaiveld ontwerp Deel B fase 3 definitieve



Maaiveld ontwerp Deel C fase 1 definitieve



Betontegels 'Breccia' 30x30



Bakstenen 'Marrone' (vervanging van 'Terra scura' fase 1)



Afgestrooid asfalt met grind



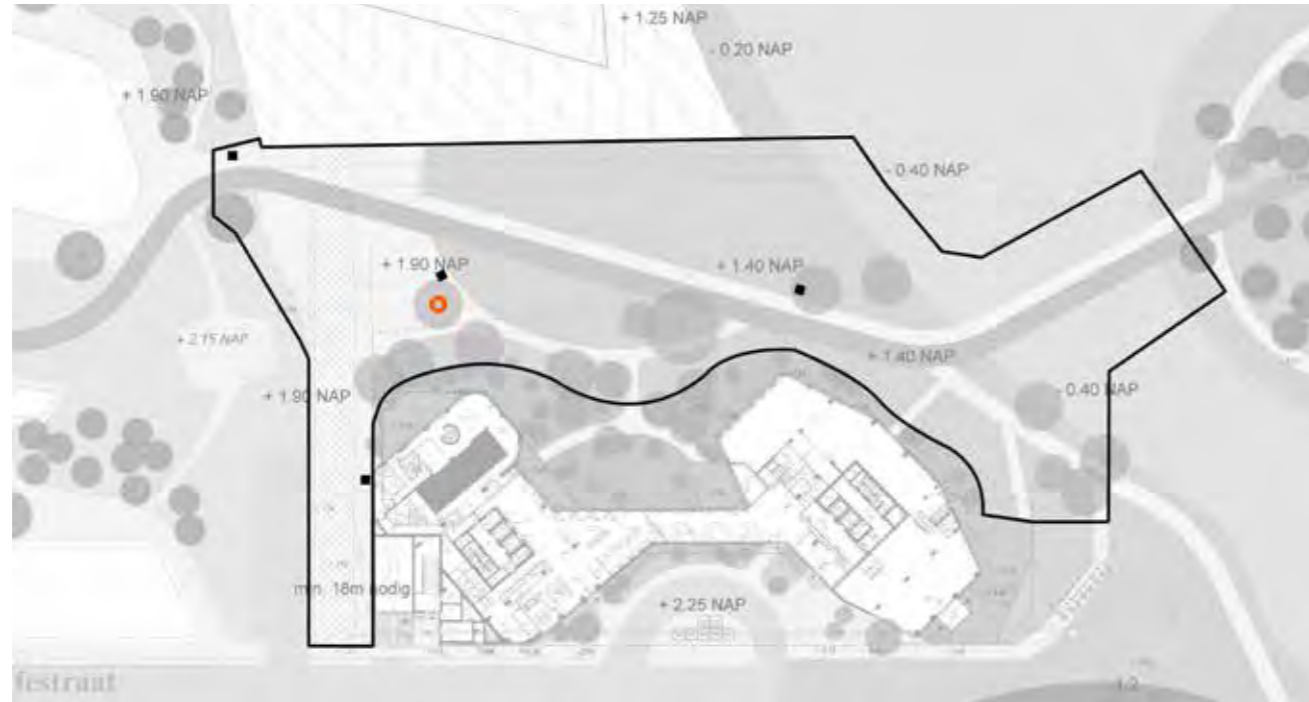
Rood asfalt



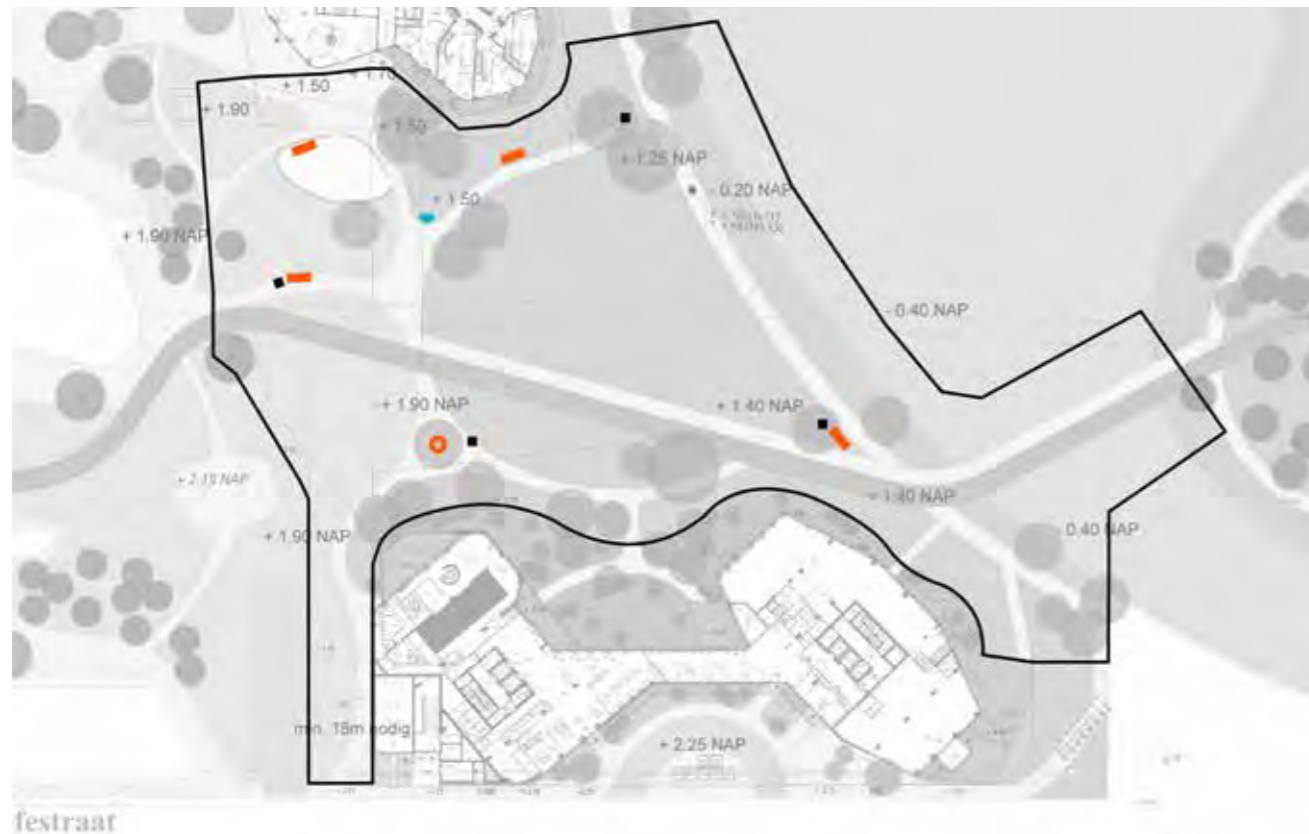
Halfverharding



Stelconplaten (Beton)



Maaiveld ontwerp Deel B fase 1 tijdelijk



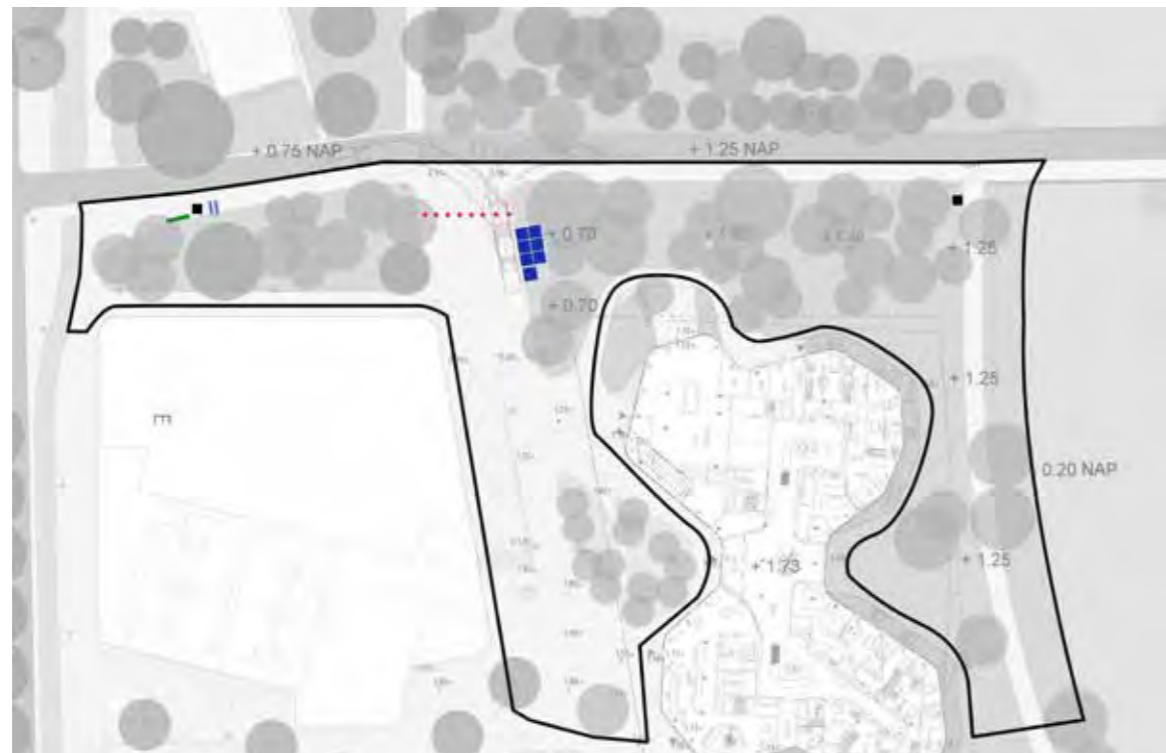
Maaiveld ontwerp Deel B fase 2 tijdelijk

- Afvalbak 'Amsterdam standaard' 100L  
Meubilair conform Puccini
- Zitbank Canape Retro (erdi.nl)  
Meubilair conform Puccini
- Zitbank Canape Retro (erdi.nl) rondom boom speciaal  
Meubilair conform Puccini
- Drinkwaterfontein
- Ondergrondse afvalcontainer
- Fietsnietjes
- Informatiebord
- RVS cilindrische paal





Maaiveld ontwerp Deel B fase 3 definitieve



Maaiveld ontwerp Deel C fase 1 definitieve



Afvalbak 'Amsterdam standaard' 100L Meubilair conform Puccini



Ondergrond afvalcontainers Amsterdam Meubilair conform Puccini



RVS cilindrische paal Amsterdam Meubilair conform Puccini



Zitbank Canape Retro (erdi.nl) Meubilair conform Puccini



Zitbank Canape Retro (erdi.nl) rondom boom speciaal Meubilair conform Puccini



Drinkwaterfontein standaard Amsterdam



Informatieboard

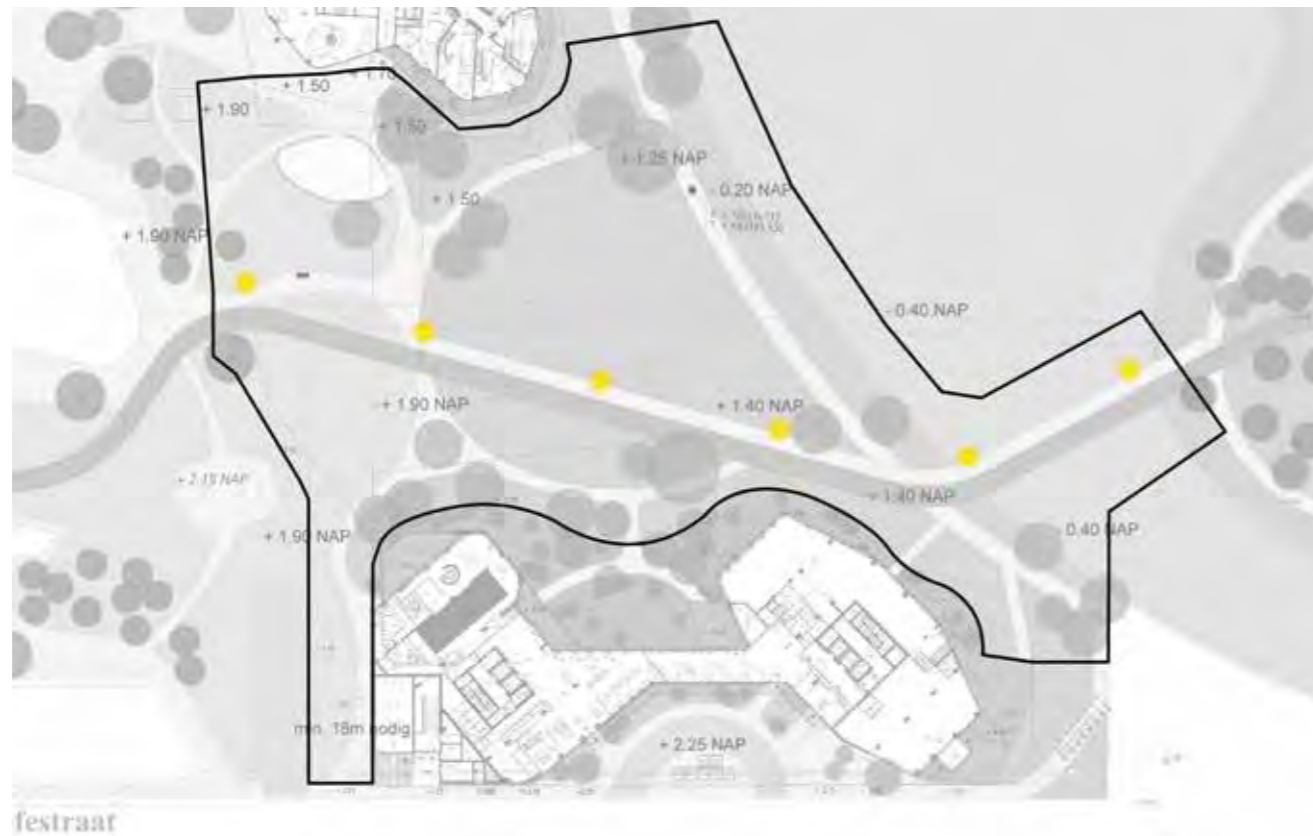


Fietsnietje



Maaiveld ontwerp Deel B fase 1 tijdelijk

- BART LED mast (Formede Friso Kramer mast)  
Hoogte: 4m
- Lichtstokken  
Hoogte: 4m
- ▲ Tijdelijk bouwverkeer lichtmasten  
Hoogte: 6m
- Verplaatsing van de bestaande pleinmast (bouwterrein kavel2)  
Hoogte: 12m



Maaiveld ontwerp Deel B fase 2 tijdelijk



De maaiveldinrichting sluit aan bij de principes voor biodiverse inrichting waarbij rekening wordt gehouden met het beperkt toevoegen van verharding en zoveel mogelijk gebruik te maken van waterdoorlaatbare materialen onder andere in de voetpaden en speeltuin (rainproof). De gekozen beplanting biedt voeding aan insecten, vogels en andere dieren. De oevers worden diervriendelijk ingericht, met natuurvriendelijke beplanting, zodat hier ook dieren en planten kunnen leven (rekening houdend met de 5 v's: Voedsel, Voortplanting, Veiligheid, Verbinding, Vocht en Variatie).



waterbeplanting



variatie van vaste planten



inheemse boomsoorten



De keuze van bomen en plantensoorten sluit aan op de reeds aanwezige en inheemse beplanting.

De soorten zijn afgestemd met de ecooloog. Tot slot wordt er in het verlichtingsplan rekening gehouden met diersoorten die in het donker leven en zal er in de nacht geen (fel) licht branden in het parkgebied, met uitzondering van de hoofdroutes.

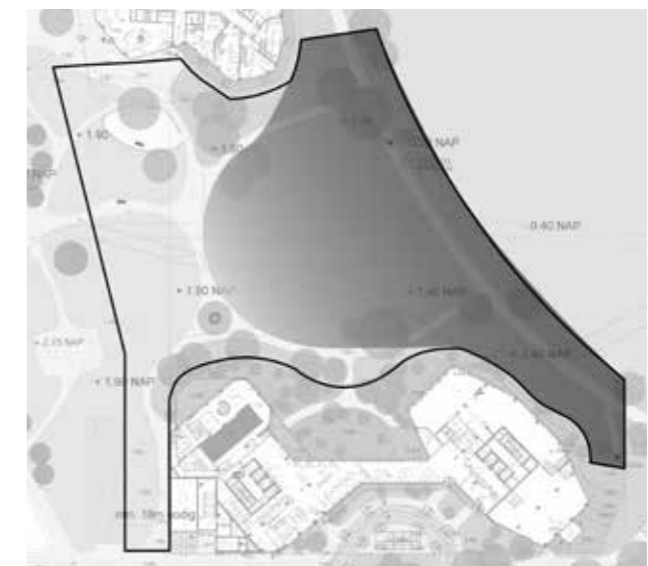
waterdoorlaatbaar materiaal:  
Halfverharding

dierenvriendelijk aansluiting oeverlijn

#### DE 5-V SYTEMATIEK.

Deze systematiek is ontwikkeld op basis van de 5 belangrijkste elementen waar de biodiversiteit belang bij heeft. Ontbreekt 1 van deze elementen dan zullen heel veel soorten er niet voorkomen.

Zo kijken we naar Voedsel (aanwezigheid en variëteit van voedsel in een gebied), Vocht (aanwezigheid en toegankelijkheid van water), Voortplanting (zijn er genoeg plekken om te nestelen, een hol te bouwen of eitjes af te zetten op waardplanten (insecten en vlinders) Veiligheid, (zijn er genoeg plekken om te schuilen tegen vijanden) Verbinding, (is er verbinding met omliggende gebieden en zijn deze toegankelijk) Variatie, (is het terrein gevarieerd opgebouwd op diverse aspecten zoals zon en schaduwplekken, hoge en lage beplanting, accidentaties in het terrein, etc)



donker zone



Maaiveld ontwerp Deel C definitieve inrichting



Maaiveld ontwerp Deel B tijdelijk inrichting



Maaiveld ontwerp Deel B definitieve inrichting



Acer campestre



Carpinus betulus



Fagus sylvatica



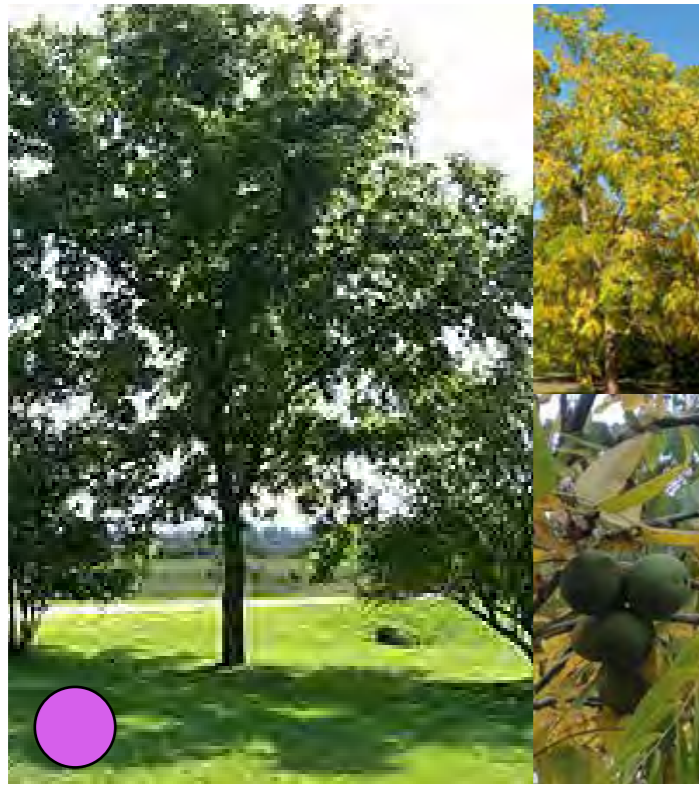
Salix alba 'Belders'



Prunus avium



Malus sylvestris



Juglans nigra



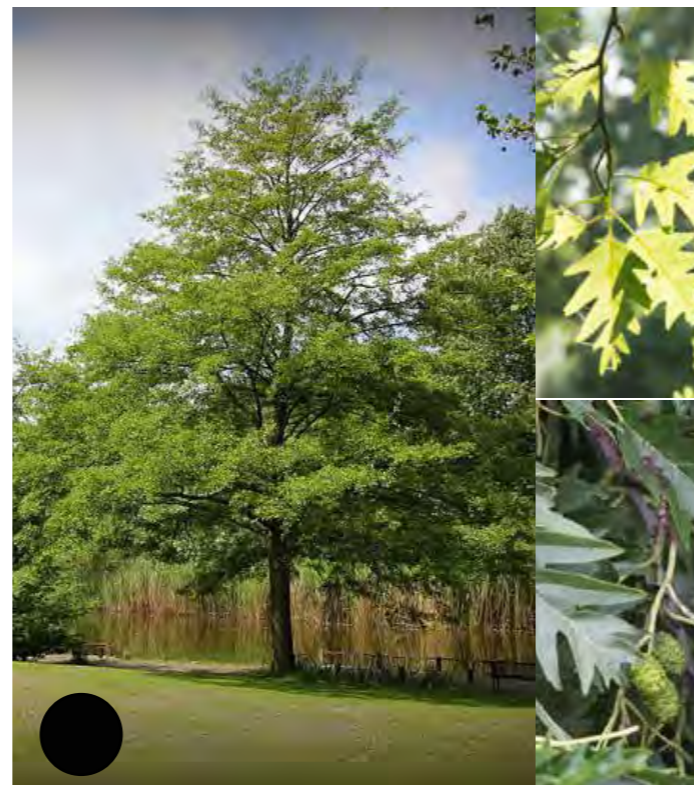
Quercus turneri 'Pseudoturneri'



Ginkgo biloba



Koelreuteria paniculata



Alnus glutinosa



Robinia pseudoacacia



Bomenstructuur ontwerp Deel B




Bomenstructuur ontwerp Deel C

Beatrixpark nieuw bomen  
Gemeente Amsterdam

-  *Acer campestre/saccharinum*
-  *Malus sylvestris*
-  *Prunus avium*
-  *Salix alba 'Belders'*
-  *Carpinus betulus*
-  *Fagus sylvatica*
-  *Koelreuteria paniculata*
-  *Juglens nigra*
-  *Quercus turneri 'Pseudoturneri'*
-  *Alnus glutinosa*

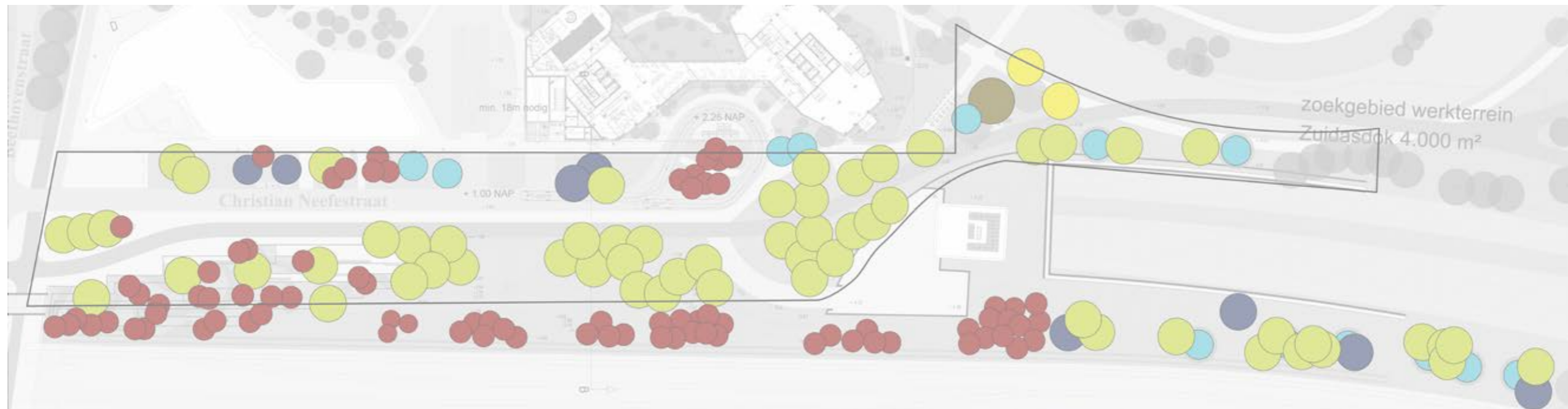
Beatrixpark bestaand bomen  
Gemeente Amsterdam

-  *Prunus avium*
-  *Ginko biloba*






Bomenstructuur ontwerp Deel B (Gemeente Amsterdam)








Bomenstructuur ontwerp Deel A definitieve inrichting (Zuidas Dok)

Deel B bomen  
Gemeente Amsterdam

-  *Acer campestre/saccharinum*
-  *Salix alba* 'Belders'
-  *Carpinus betulus*
-  *Alnus glutinosa*

Deel A Bomen langs A10  
Zuidas Dok

-  40% *Robinia pseudoacacia*, 20% *Robinia* 'Semperflorens', 20% *Robinia* 'Sandraudiga', 20% *Robinia* 'Bessoniana'
-  *Malus sylvestris*
-  *Acer campestre/saccharinum*
-  *Carpinus betulus*
-  *Fagus sylvatica*

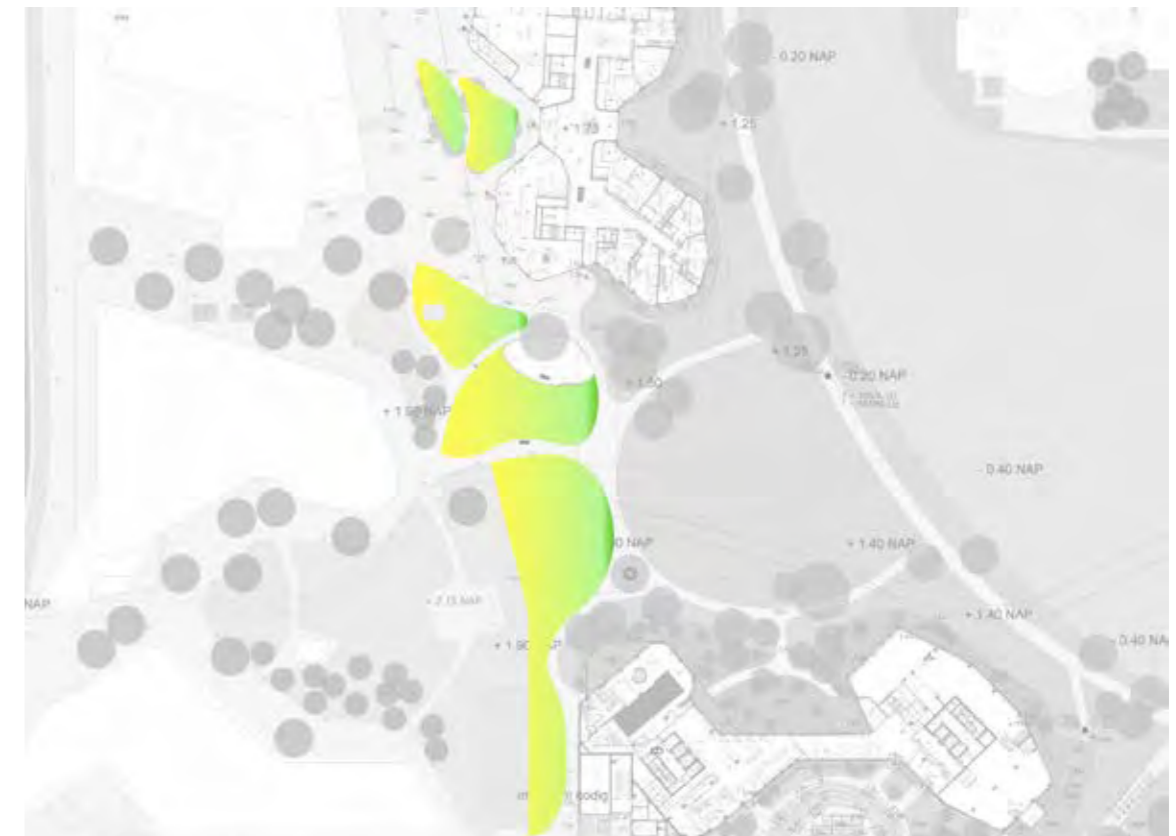


Maaiveld ontwerp Deel B fase 1 tijdelijk

-  Open kom, gras
-  Stadstuinen, vasteplanten
-  Oeverlijn, water beplanting
-  Speelplek, haag/heester



Maaiveld ontwerp Deel B fase 2 tijdelijk



schaduw (groen) en Zon (geel) vasteplanten gerelateerd aan de schaduw van bomen of gebouwen.



Maaiveld ontwerp Deel B fase 3 definitieve



Open kom, gras



Speelplek, haag/heester



Maaiveld ontwerp Deel C fase 1 definitieve



Stadstuinen, vasteplanten



Oeverlijn, water beplanting

Schaduwbeplanting: Heesters



Hydrangea anomala ssp. petiolaris

Schaduwbeplanting: Vaste planten



Carex morrowii 'Variegata'



Liriope muscari 'Moneymaker'



Euphorbia amygdaloides var. robbiae



Polystichum setiferum



Polystichum polybepharum

Zonbeplanting: Heesters



Indigofera amblyantha



Indigofera amblyantha

Zonbeplanting: Vaste planten



Sesleria heufleriana



Geranium sanguineum var. striatum



Stachys off. 'Hummelo'+ 'Rosea'



Salvia nemorosa 'Amethyst'



Aster turbinellus



Eryngium yuccifolium



Rudbeckia fulgida var. deamii



Festuca marei



Yucca filamentosa



Asphodeline lutea

Zonbeplanting: Vaste planten



Aster azureus



Limonium platyphyllum



Salvia verticillata  
'Smouldering Torches'



Perovskia 'Little Spire'



Hemerocallis 'Crimson Pirate'



Stipa 'Gigantea'



Phlomis russeliana



Phlomis  
tuberosa 'Amazone'



Crocsmia 'Lucifer'

Zonbeplanting: Bollen



Camassia leichtlinii 'Caerulea'



Camassia cusickii



Allium nigrum



Narcissus 'Ice Follies'



Narcissus 'Stainless'

Schaduwbeplanting: Bollen

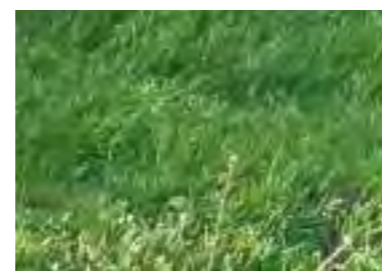


hyacinthoides non-scripta



Narcissus arborescens 'Lorbergii'

Zonbeplanting: Gras



mengsel M4



Narcissus 'Ice Follies'



Crocus tommasinianus

Zonbeplanting: Waterplanten



Lythrum salicaria



Butomus umbellatus



Iris pseudacorus



Scirpus tabernaemontani



Nymphaea alba



Nymphaea pubescens



Waterbloemen en wateplanten



Waterbloemen en wateplanten



zonnig vasteplanten



Houten oeverlijn



schaduw vasteplanten

## Oeverlijn

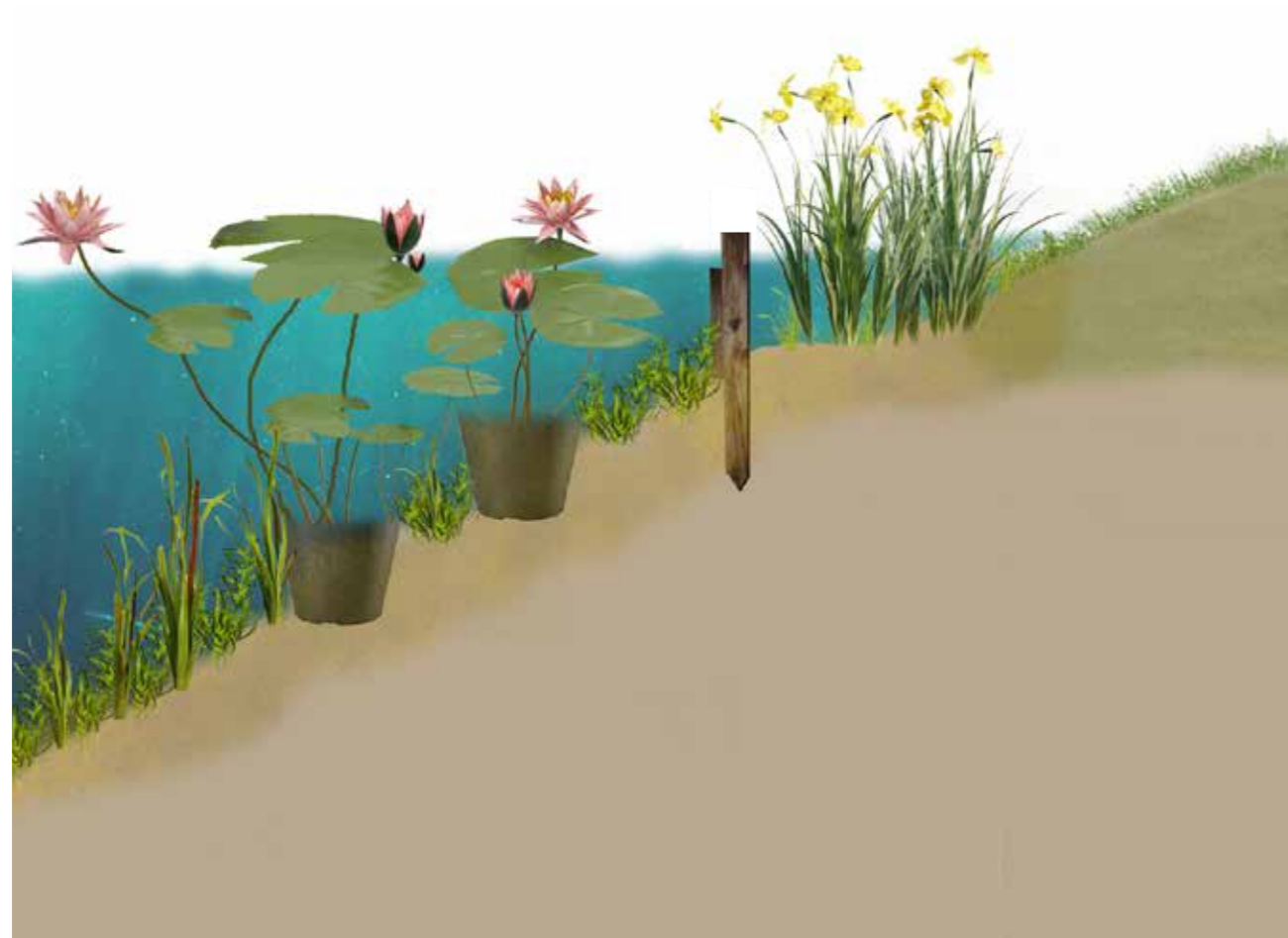
Het natuurlijke karakter van het park is terug te vinden in de inrichting van de oevers. Er zijn twee verschillende profielen te onderscheiden:

- De natuurlijke rietoever met inheemse beplanting (profiel A)
- De grasoever ter plaatse van de groene kom (profiel B)

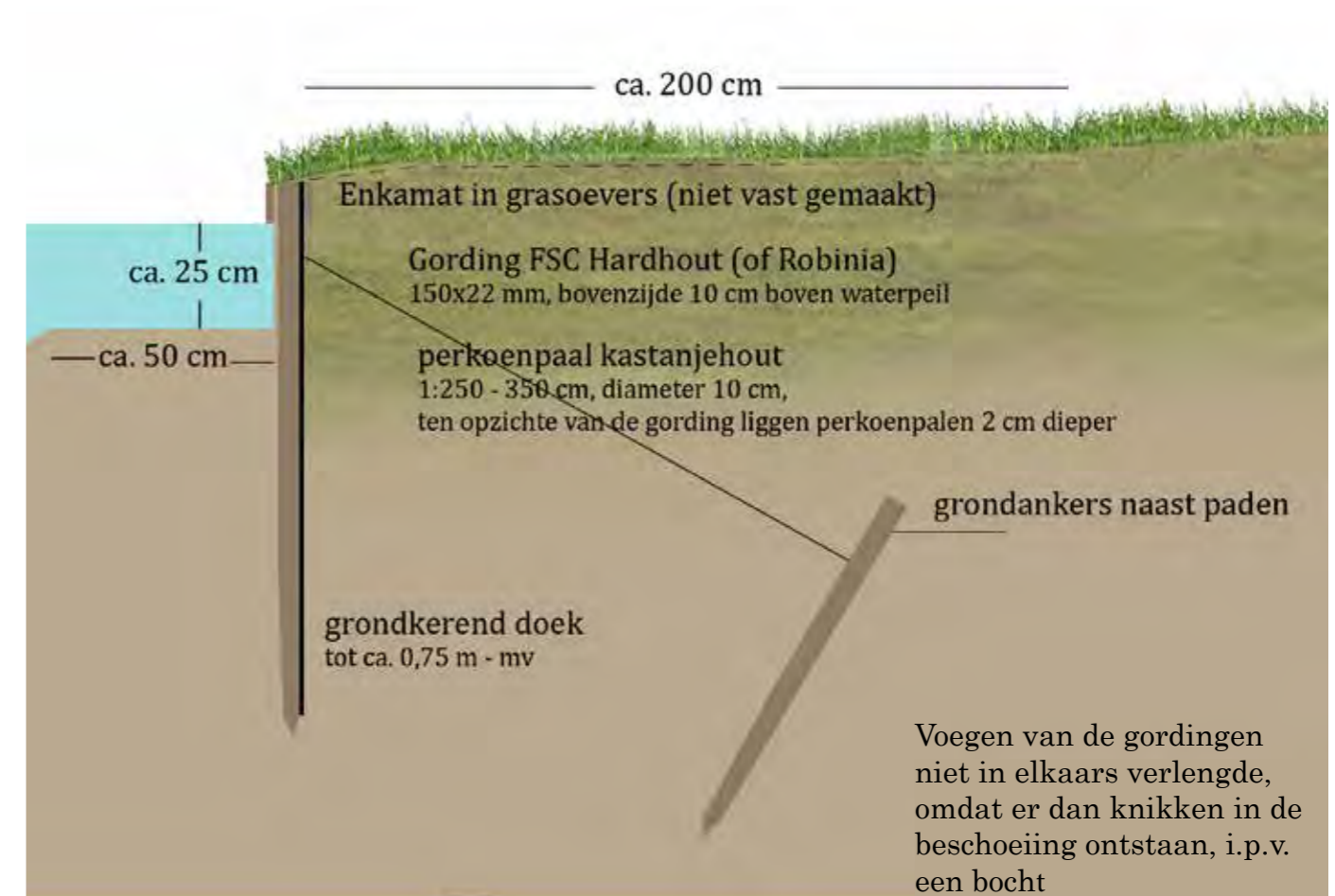
Omdat de oeverbeschoeiing langs de groene kom goed zichtbaar is, is gekozen voor een meer bijzondere afwerking.

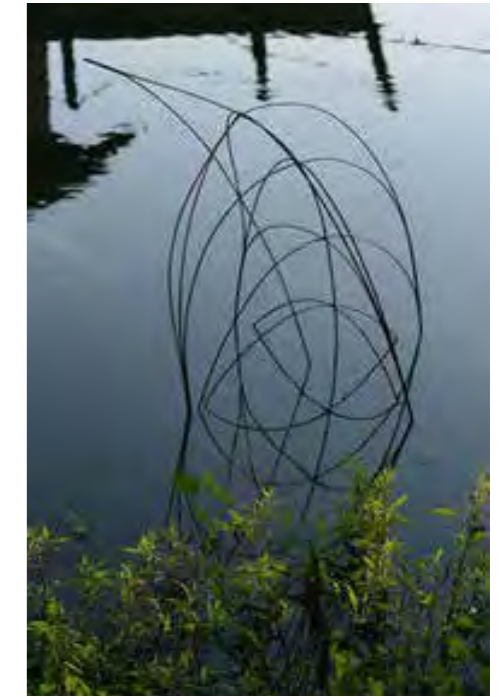


Biodiversiteit doormiddel van toegankelijkheid dieren en watervegetatie



Detail oeverbeschoeiing type 'Vondelpark'





Kunst in relatie met natuur

abstract kunst



Kunst in relatie met mens



#### UITGANGSPUNTEN

- Het kunstobject is gerelateerd aan de natuur of wordt integraal onderdeel in de natuur (zoals bijvoorbeeld in het water of bij het water of tussen de waterplanten).
- Het kunstobject mag over de mens gaan waarbij dit tevens is gerelateerd aan water of de natuur.
- Het kunstobject zal niet dominant in de omgeving staan maar geïntegreerd worden in- en deel uitmaken van het park en de natuur.
- Het kunstobject zal bestaan uit kleuren en materialen die passen in de natuurlijke omgeving, tenzij de kleuren voor het concept van het kunstwerk belangrijk zijn.
- Het kunstobject dient uit materialen te bestaan die onderhoud- en beheervriendelijk zijn er dient te worden gehouden met beheer en bestendigheid van het kunstwerk in materiaal en functioneren.



Zonekaart kunstwerk

