

Retouradres: Postbus 79092, 1070 NC Amsterdam

Naam

Adres

Postcode + woonplaats

Onderwerp: **Werkzaamheden Parnassusweg**

Contactpersoon:

Caroline de Vries

Kenmerk:

20230504 sp/CV/MT

Datum:

Vrijdag 26 mei

Beste bewoner, ondernemer of belangstellende,

Tot eind september vinden er werkzaamheden plaats aan de Parnassusweg tussen de Claude Debussylaan en Arnold Schönberglaan. Hierdoor kunt u geluids- en verkeershinder ondervinden. In deze brief vindt u hierover meer informatie.

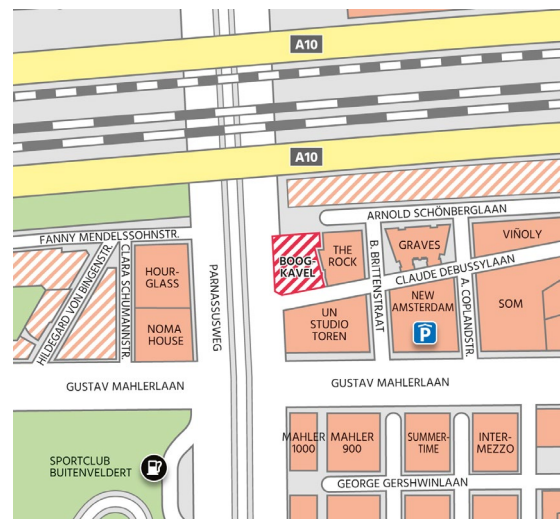
Wat gaan wij doen

Op de hoek van de Parnassusweg en de Claude Debussylaan ligt een laatste stuk braakliggend terrein 'de Boogkavel'. Dit terrein staat roodgestreept weergegeven in het kaartje. Daar waar tot voor kort padelbanen stonden, verrijst over enkele jaren het kantoorgebouw CubeHouse. Ter voorbereiding op de bouw verleggen we de stoep, het fietspad en de rijbaan van de Parnassusweg. Ook verwijderen we kabels en leidingen, en het oude tramspoor.

Wat merkt u van ons werk

In mei starten we met voorbereidende werkzaamheden.

Normaal gesproken werken we van maandag t/m vrijdag tussen 7.00 en 19.00 uur, maar in twee weekenden wordt er dag en nacht gewerkt.



Pinksterweekend 25 mei tot 30 mei

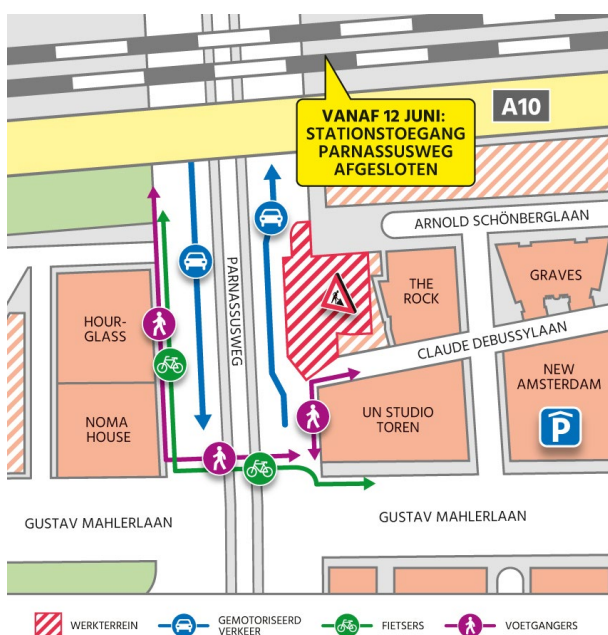
Van donderdag 25 mei 19:00 uur tot dinsdag 30 mei om 05:00 uur leiden we het verkeer om. We verwachten dat met name het verwijderen van het oude tramspoor met hard en schel geluid gepaard gaat. Dit werk staat gepland voor vrijdag 26 mei en mogelijk zaterdag 27 mei van 7.00 uur tot 19:00 uur.

Weekend 3 juni tot 5 juni

Van zaterdag 3 juni 01:00 uur tot maandag 5 juni 05:00 uur leiden we opnieuw het verkeer om. In dit weekend wordt de rijbaan geasfalteerd en de belijning aangebracht.

Omleidingen tijdens de twee weekenden richting stad

In deze twee weekenden is de Parnassusweg tussen de Gustav Mahlerlaan en de Strawinskylaan afgesloten voor gemotoriseerd verkeer stad in. We leiden auto's en bussen via de De Boelelaan, Beethovenstraat en Strawinskylaan terug naar de Parnassusweg. De trams kunnen hun normale route blijven rijden en de toegang tot de tramhalte aan de Parnassusweg blijft bereikbaar. Ook blijft de toegang tot de treinperrons aan de Parnassusweg bereikbaar. Verkeersregelaars leiden fietsers en voetgangers vanaf 25 mei 19:00 uur naar de overzijde, de westzijde, van de Parnassusweg.



Verkeerssituatie tussen en na de twee weekenden

Op de dagen tussen en na de weekenden kan het autoverkeer weer rijden op de Parnassusweg in beide richtingen. In juli, augustus en september werkt Zuidasdok op de Parnassusweg. Dit heeft opnieuw hinder tot gevolg, maar dan voor een langere periode. Zo is de toegang van het station Parnassusweg van 12 juni tot 3 september afgesloten. Auto's en bussen richting het zuiden (de stad uit) worden tussen 24 juli en 1 oktober omgeleid via de Strawinskylaan, Beethovenstraat en de De Boelelaan terug naar de Parnassusweg. Fietsers en voetgangers kunnen via de westkant wel in twee richtingen gebruik blijven maken van de Parnassusweg.



Wilt u weten of de werkzaamheden op de Parnassusweg op uw route van invloed zijn? Dan kunt gebruikmaken van de service www.askandgo.nl (voor meer info scan de QR-code) en via Whatsapp (085-0659091) uw vraag stellen over het rijden en reizen tijdens de werkzaamheden.

Meer informatie en vragen

Ook na de zomer vinden er werkzaamheden plaats. Voordat deze werkzaamheden starten, informeren wij u per brief. Wij hopen u met deze brief voldoende te hebben geïnformeerd. Wel kan het voorkomen dat werkzaamheden langer of korter duren dan verwacht waardoor de planning verschuift. We houden u hiervan via de website www.zuidas.nl zo goed mogelijk op de hoogte.

Wilt u meer informatie over de projecten in uw omgeving, binnen Zuidas of over Zuidasdok? Kijk dan op www.zuidas.nl/contact of bel naar het informatiecentrum: 0800 – 5065.

Met vriendelijke groet,
Zuidas

Michiel Thunnissen
Projectmanager Boogkavel