

programma
**zuidas
dok**

**bouwt aan
bereikbaarheid**

De feiten op een rijtje



Zuidasdok is een van de grootste infra-structurele projecten van Nederland. Het project zorgt voor een betere bereikbaarheid van Amsterdam en van het noordelijk deel van de Randstad, zowel over de weg als met het openbaar vervoer. Zuidasdok is een samenwerking tussen Rijkswaterstaat, ProRail en de gemeente Amsterdam.

Waarom Zuidasdok?

In de regio worden de komende jaren duizenden woningen en vierkante meters kantoorruimte gebouwd. Steeds meer mensen reizen van en naar de stad, met het openbaar vervoer en de auto. Hierdoor is het nu al erg druk op de snelweg A10 Zuid en op station Amsterdam Zuid. Het aantal automobilisten en reizigers blijft komende jaren fors groeien. De ontwikkeling van Zuidas zorgt voor een extra toename. Zonder ingrijpen ontstaan verkeersinfarcten en kan de reizigersstroom op station Amsterdam Zuid niet goed worden verwerkt.

Om de bereikbaarheid van Amsterdam en de noordelijke Randstad te bewaken en de leefbaarheid in Amsterdam te vergroten, treffen we de volgende maatregelen.

- Verbreden en deels ondergronds brengen snelweg A10 Zuid
- Herinrichten knooppunten De Nieuwe Meer en Amstel
- Vernieuwen en uitbreiden station Amsterdam Zuid
- Herinrichten openbare ruimte stationsgebied



Zuidasdok timmert aan de weg

De A10 Zuid is een van de drukste snelwegen van Nederland. De weg vormt het portaal van de regio Amsterdam. Met name bij de afritten S108 en S109 loopt het regelmatig vast tijdens de spits. De bereikbaarheid van Amsterdam en het noordelijk deel van de Randstad is erg afhankelijk van dit stuk snelweg. Een goede doorstroming van het verkeer is essentieel. Aanpassingen aan de weg zijn daarom noodzakelijk.

Van vier naar zes rijstroken

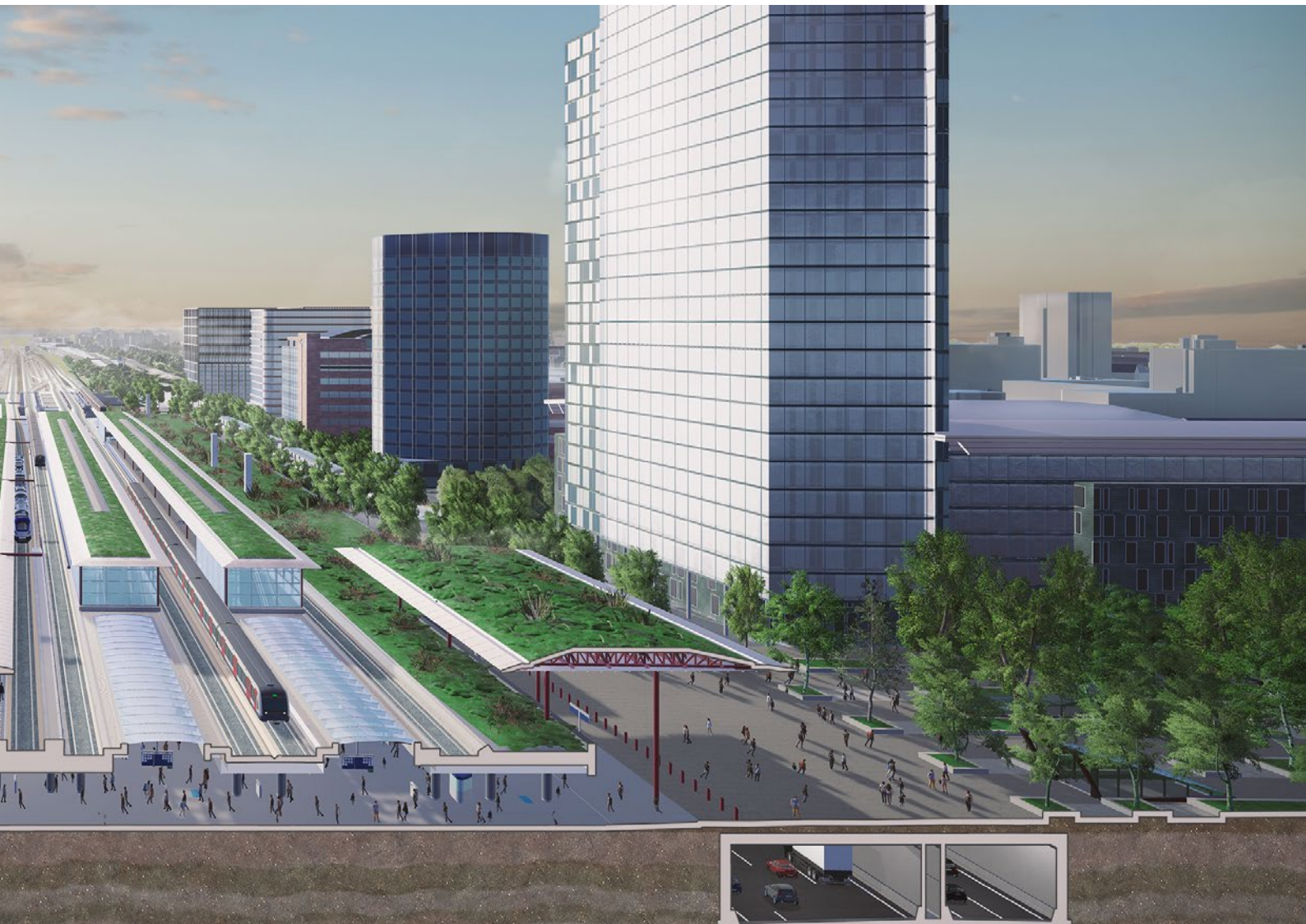
We verbreden de A10 Zuid tussen de knooppunten De Nieuwe Meer en Amstel. Dit is een traject van circa zes kilometer. Aan de huidige vier rijstroken per rijrichting voegen we twee rijstroken toe: in totaal dus zes rijstroken per rijrichting. Om de doorstroming te bevorderen, scheiden we het doorgaand verkeer en het bestemmingsverkeer. Voor het doorgaand verkeer zijn vier rijstroken beschikbaar en voor het bestemmingsverkeer (de op- en afritten S108 en S109) twee rijstroken.

Snelweg ondergronds

In het centrumgebied van Zuidas verdwijnt de A10 Zuid onder de grond. Het stuk snelweg, tussen de begraafplaats Buitenveldert en het Beatrixpark, wordt in een tunnel aangebracht. Hierdoor ontstaat bovengronds ruimte om station Amsterdam Zuid uit te breiden naar een hoogwaardig vervoersknooppunt.

Nieuwe inrichting verkeersknooppunten

De verkeersknooppunten De Nieuwe Meer en Amstel krijgen een nieuwe inrichting. In de knooppunten start de scheiding van het doorgaand verkeer en het bestemmingsverkeer op de A10 Zuid. De bestaande wegen, viaducten en fly-overs in de knooppunten passen we aan, zodat ze straks goed aansluiten op de nieuwe A10 Zuid.





Projectgebied Zuidasdok

Alle OV onder één dak

Station Amsterdam Zuid is het snelst groeiende station van Nederland en hard op weg het een na grootste station van Amsterdam te worden. Om de huidige en toenemende aantallen reizigers op te vangen, breiden we het station uit. Het station ligt nu nog ingeklemd tussen de rijbanen van de A10 Zuid, maar als deze straks ondergronds gaan, ontstaat ruimte voor uitbreiding.

Comfortabele overstap

Een hoogwaardig vervoersknooppunt waar trein, metro, tram en bus samenkomen, dat is het vooruitzicht voor station Amsterdam Zuid. Al het openbaar vervoer bevindt zich straks op korte afstand van elkaar. Dit zorgt voor een snelle en comfortabele overstap voor de reiziger. De metro's van de Noord/Zuidlijn en de trams uit Amstelveen krijgen hier hun begin- en eindpunt. Naast gewone treinen doen ook internationale treinen het station in de toekomst aan. Aan de zuidzijde van station Amsterdam Zuid is ruimte gereserveerd voor een extra perron en een 5^e en 6^e spoor. Net buiten de stationshal bevinden zich straks de tram- en bushaltes, de taxi's en de kiss&ride zone waar reizigers worden opgehaald en weggebracht. We verbreden de huidige stationsdoorgang, de Minervapassage en er komt een tweede doorgang bij, de Brittenpassage. De stationsomgeving krijgt een divers aanbod van winkels en voorzieningen.

Een aantrekkelijke openbare ruimte

Door de A10 Zuid in het centrumgebied ondergronds te brengen komt maar liefst 100.000 m² aan ruimte vrij, vergelijkbaar met 24 voetbalvelden. De openbare ruimte

rondom het station krijgt een nieuwe inrichting met pleinen en wandel- en fietsroutes. Daarbij is veel aandacht voor groen. Het ondergronds brengen van de snelweg verbetert de luchtkwaliteit in het centrumgebied van Zuidas en zorgt voor minder geluidsoverlast. Hierdoor ontstaan in het hart van Zuidas meer mogelijkheden voor kwalitatieve woningbouw.



REEDS
GEREALISEERD



3 ondergrondse stallingen dichtbij het station

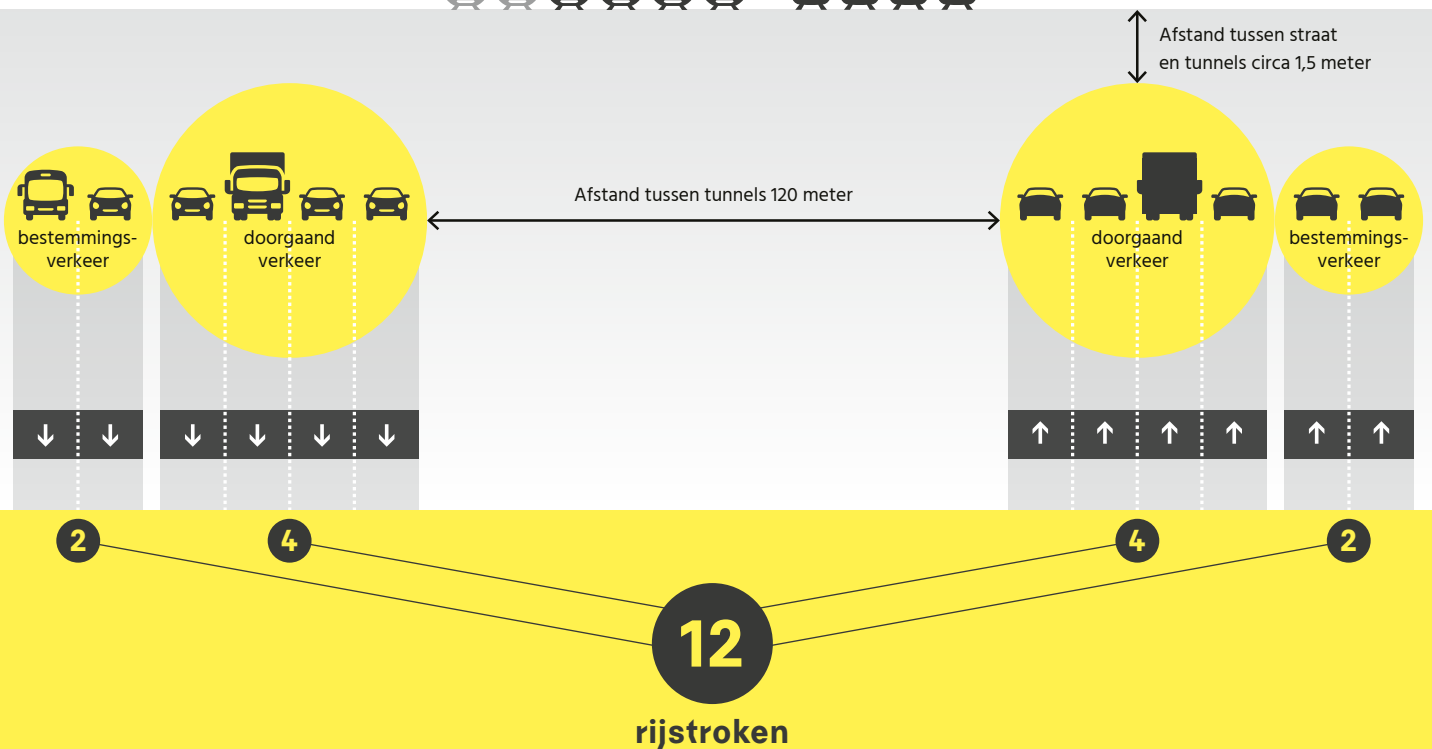
NOG TE
GEREALISEREN



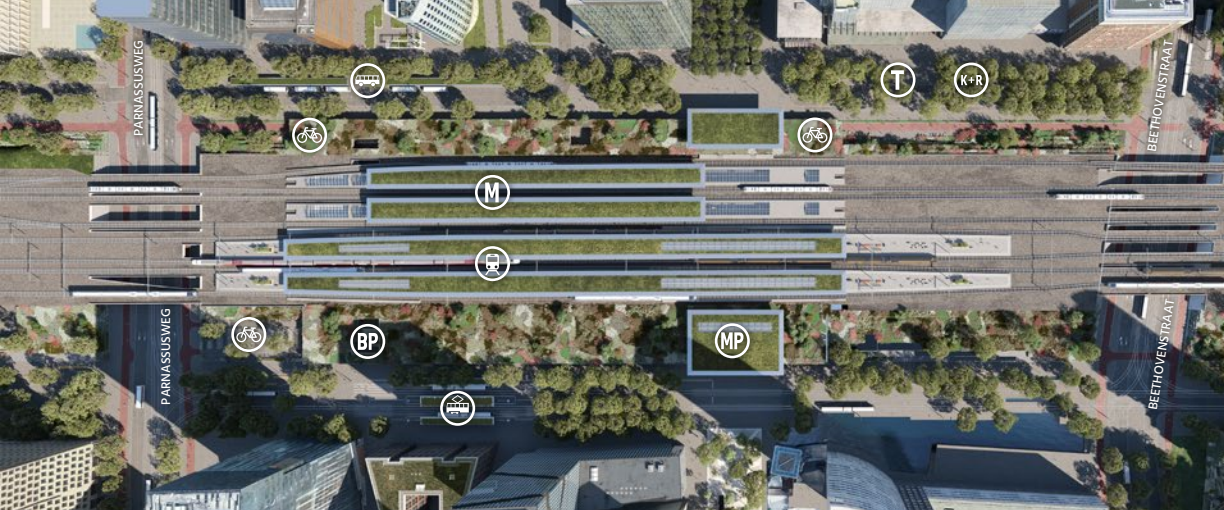
3 stallingen in het station met circa 5.500 plaatsen

Station Amsterdam Zuid heeft
4 treinsporen met een ruimte-
reservering voor een 5^e en 6^e spoor.

Station Amsterdam Zuid krijgt
4 metroporen voor de Ringlijn
en de Noord/Zuidlijn.



Financiers: ministerie van Infrastructuur en
Waterstaat, gemeente Amsterdam, Vervoerregio
Amsterdam en provincie Noord-Holland.



- FIETSENSTALLING
- METROPERRONS
- TREINPERRONS
- KISS & RIDE
- TAXI
- TRAMHALTE
- BUSHALTE
- MINERVAPASSAGE
- BRITTENPASSAGE

We spreken u graag!

Heeft u vragen, klachten of suggesties? We zijn 24/7 telefonisch bereikbaar via 0800 5065. U bent natuurlijk ook van harte welkom in ons informatiecentrum in de Centrale Hal van het WTC, Strawinskylaan 59 in Amsterdam. Via onze website, Facebook, Instagram, Vimeo en LinkedIn houden wij u op de hoogte van het laatste nieuws over Zuidasdok.

- zuidasdok.nl
- facebook.com/zuidas
- [zuidasamsterdam](https://instagram.com/zuidasamsterdam)
- vimeo.com/amsterdamzuidas
- linkedin.com/company/amsterdamzuidas

World Trade Center
Centrale Hal
Strawinskylaan 59
1077 XW Amsterdam

December 2024



Verbrede A10 Zuid met nieuwe toerit vanaf de Amstelveenseweg