



NIEUWE UNIVERSITEITSGEBOUW FEITEN EN CIJFERS

Vanaf eind 2017 geeft het Nieuwe Universiteitsgebouw als een bruisend hart van de Campus gezicht aan de gastvrijheid van de VU. Direct gelegen aan het Campusplein en grenzend aan de De Boelelaan is het gebouw beeldbepalend voor deze omgeving.

WE ZIEN ELKAAR OP DE CAMPUS

MULTIFUNCTIONEEL

In het gebouw komen onderwijs, wetenschap en bedrijfsleven samen. Studenten en medewerkers van met name de bèta wetenschappen gaan hier werken en onderzoek doen.

Het atrium op de begane grond wordt een levendige plek waar plaats is voor horecagelegenheden en andere voorzieningen zoals winkels. Onderwijsruimten zijn ook geschikt als theater- en filmzalen. Onder het gebouw komt een parkeergarage voor circa 600 auto's en 1.600 fietsen.

TOEKOMSTBESTENDIG

Door haar transparante vormgeving heeft het gebouw een gastvrije uitstraling. Het innovatieve ontwerp bevat een flexibele indeling waardoor het goed kan inspelen op de veranderende wensen en behoeften van gebruikers in de toekomst. Onder het motto 'Any time, any place, any device' gaan de IT-toepassingen deze multifunctionaliteit ondersteunen.

DUURZAAM

Duurzaam huisvesten is inhoud geven aan de visie 'people, planet en prosperity', waarbij de nadruk ligt op energiebesparing en het maken van een duurzaam, gezond en levensduur bestendig gebouw.

BREEAM-NL is een beoordelingsmethode om de duurzaamheidsprestatie van gebouwen te bepalen. De methode omvat verschillende keurmerken die verkregen worden na het beoordelen van negen categorieën: Management, Gezondheid, Energie, Transport, Water, Materialen, Afval, Landgebruik & Ecologie en Vervuiling.

Het Nieuwe Universiteitsgebouw is een duurzaam gebouw dat de ambitie heeft om te voldoen aan de criteria voor het keurmerk Breeam Excellent. Duurzame maatregelen zijn vanaf de start van het ontwerp meegenomen en met behulp van de toekomstige bewoners verder uitgewerkt. Zo ontstaat een leefbaar, energiezuinig en levensduur bestendige omgeving.

Vanuit de gedachte dat planten en dieren medegebruikers zijn van het gebied, krijgt het Nieuwe Universiteitsgebouw een flora- en faunadak dat een verrijking is voor de natuur.

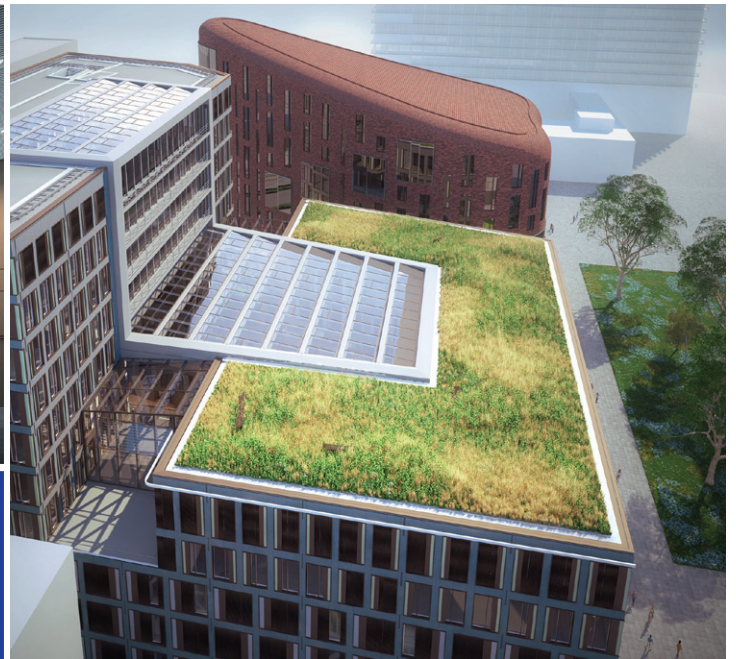
Maximaal duurzaam bouw materiaal, natuurlijke energiebronnen (WKO*), energiezuinige lichtbronnen, energiezuinige apparatuur zoals liften, roltrappen, armaturen, waterbesparend sanitair maken het gebouw optimaal duurzaam.

** Watervoerende lagen in de bodem laten zich uitstekend gebruiken om warmte en koude in op te slaan (Warmte en Koude Opslag). In de zomer gebruikt men het koele grondwater om gebouwen te koelen, het opgewarmde water slaat men op in de bodem totdat het in de winter wordt gebruikt om gebouwen te verwarmen. Het koelen met grondwater kan direct. Voor verwarming wordt een zogenaamde warmtepomp op de bron aangesloten.*



PLANNING

- Start bouw : juli 2014
- Oplevering casco gebouw : september 2017
- Oplevering gereed gebouw : december 2017



BRUTO VLOER OPPERVLAKE (BVO) (NEN2580)

- 12 verdiepingen : 31.100 m²
- Onderwijs : 12.250 m²
- Kantoor : 8.650 m²
- Zalen : 4.100 m²
- Voorzieningen : 6.100 m²

NETTO VLOER OPPERVLAKE (NVO)

De begane grond is openbaar toegankelijk en fungeert ook als doorgang naar het Campusplein. Op de verdiepingen is 2.500 m² (NVO) toegankelijk voor gemeenschappelijk gebruik en cultuur.

- Horizontale verkeersruimten : 5.950 m²
- Verticale verkeersruimten : 1.500 m²
- Opslagruimten : 1.900 m²

VERWACHT WATER- EN ENERGIEVERBRUIK

- Verwarming : 32,6 kWhth / m² BVO
- Koeling : 31,5 kWhth / m² BVO
- Warm tapwater : 2,4 kWhe / m² BVO
- Ventilatoren : 7,0 kWhe / m² BVO
- Verlichting : 11,7 kWhe / m² BVO
- Fossiele brandstoffen : 34,5 kWhe / m² BVO
- Energiebronnen (WKO) : 50,8 kWhe / m² BVO
- Waterverbruik per persoon : 3,1 m³ per jaar

ONTWERPTEAM

- Architect : Team V Architectuur
- Installatieadviseur : Royal Haskoning DHV
- Constructeur : ABT
- Adviseur Bouwfysica : LBP Sight
- Adviseur Bouwkosten : Traject

BOUWCOMBINATIE

- Boele & van Eesteren
- Visser & Smit Bouw

DIRECTIEVOERING EN TOEZICHT

- Arcadis

PROJECTMANAGEMENT

- VU Facilitaire Campus Organisatie