

Wat en waarom

We verbreden de A10 Zuid aan beide kanten met twee extra rijstroken. Ze zijn bedoeld voor bestemmingsverkeer van en naar Amsterdam. Voor deze verbreding brengen we duizenden funderingspalen aan in de grond, met daarop lagen zand en gewapende grond. We noemen dit een paalmatras. Het paalmatras zorgt ervoor dat de nieuwe weg stabiel blijft. 80% van deze werkzaamheden zijn gereed.



Werkzaamheden tot 2027

- Ruimte maken door realiseren vernagelde grond ✓
- Damwanden aanbrengen
- 3000 palen van de 3500 aangebracht
- 3000 paaldeksels van de 3500 op palen geplaatst
- Aanbrengen paalmatras (geotextiel en zand) op paaldeksels
- Opbouwen gewapende grond op paalmatras
- Plaatsen L-wand op gewapende grond
- Aanvullen met zand
- Realiseren nieuwe oprit en bouwinrit noordkant Amstelveenseweg ✓
- Realiseren bouwuitrit zuidkant die later omgebouwd wordt tot de busbaan ✓
- Plaatsen geluidsschermen en afwerking
- Aanbrengen wegfundering

Hinder

Geluidshinder:

- Aanbrengen 512 heipalen paalmatras Jachthavenweg:
 - 1 juni - 24 juli: 07.00 - 19.00 uur
 - Weekend: 27 + 28 juni 07.00 - 19.00 uur
 - Lengte paal: 19 meter
- Aanvoer materiaal

Verkeershinder:

- Afsluitingen hoofd- en stedelijk wegennet

Verbreiding A10 Zuid

informatiebijeenkomst 31 maart 2026



Aanbrengen van 3500 palen



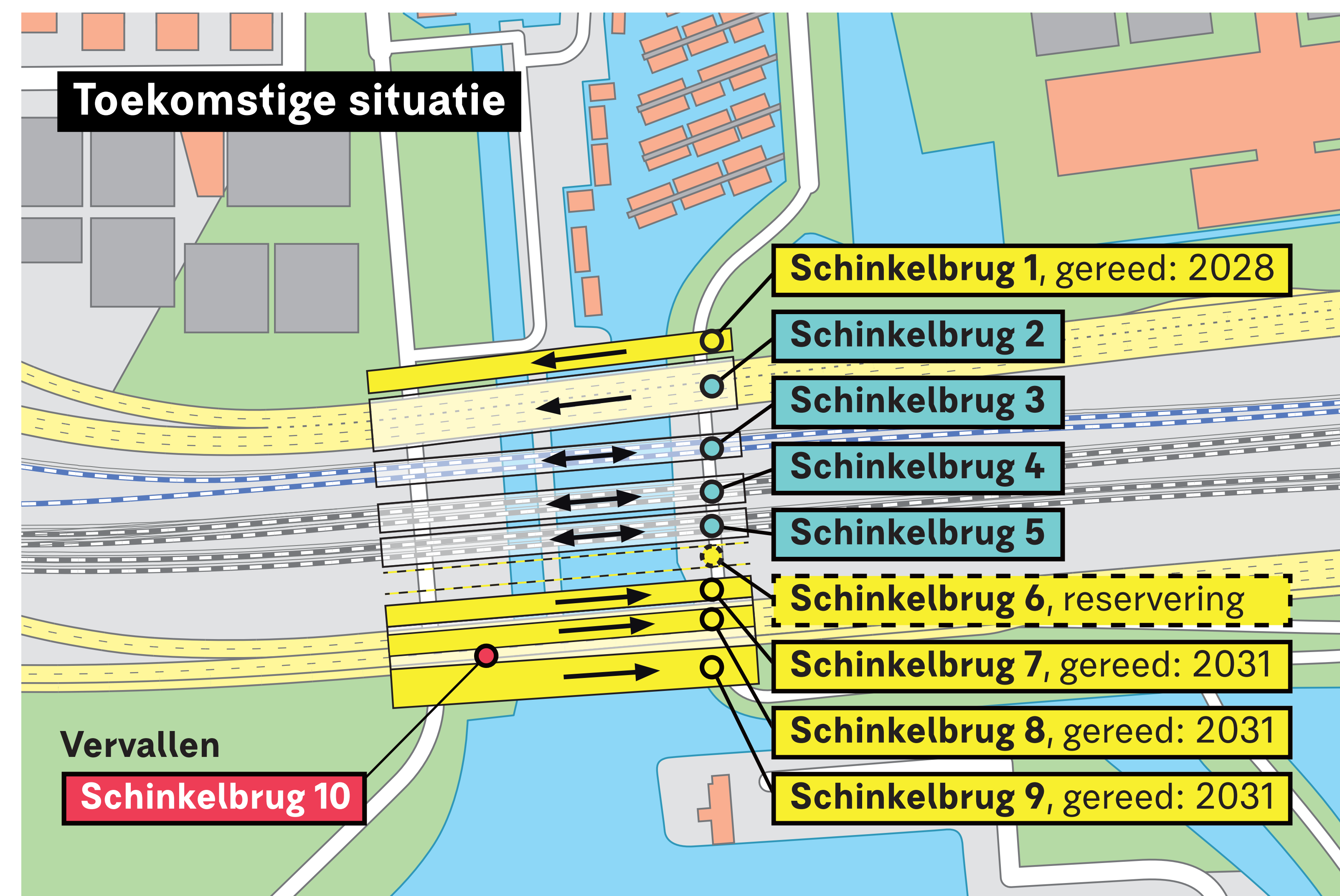
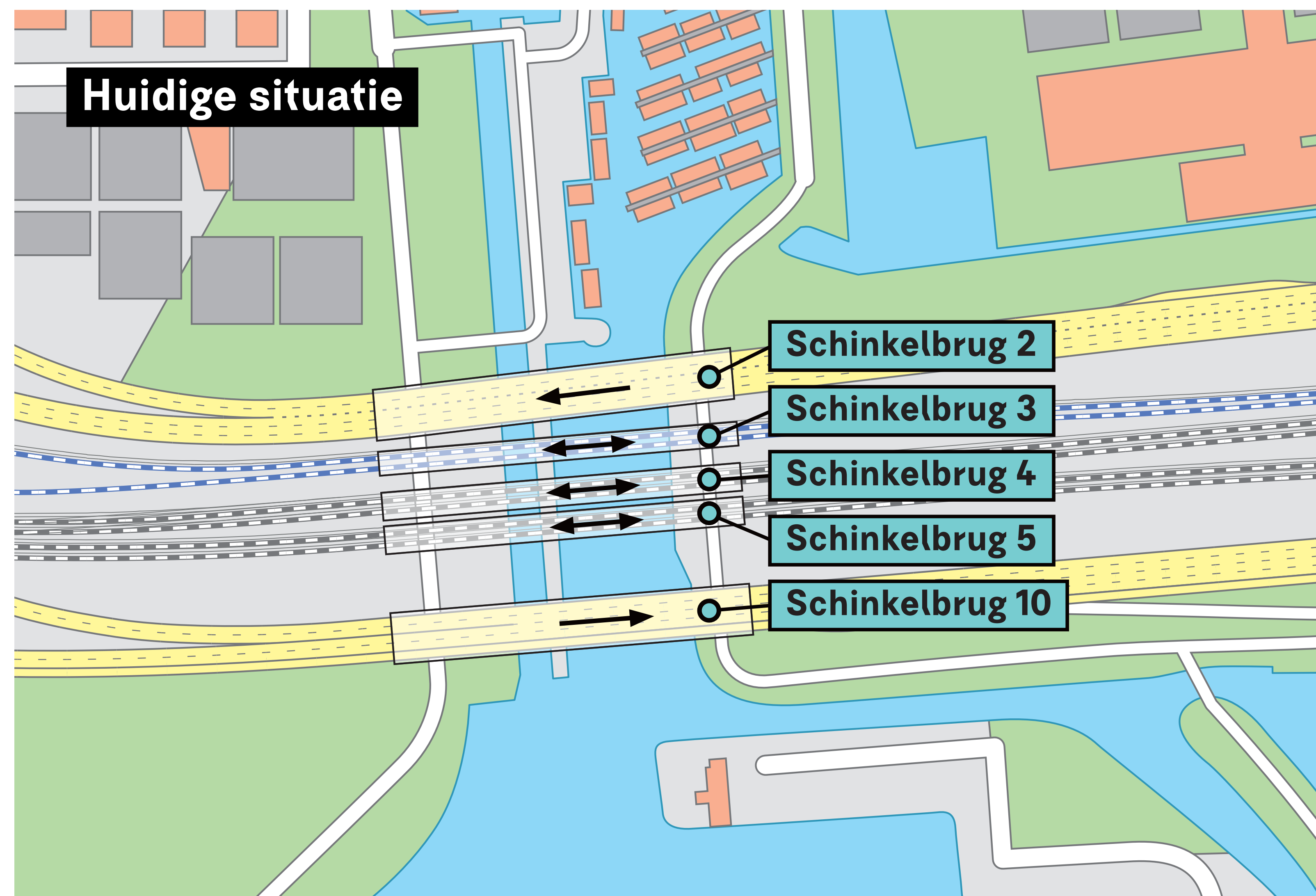
Aanbrengen paaldeksels



Opbouw matras: geotextiel en zand



Meerdere zandlagen van 1 meter



Wat en waarom

We bouwen vier nieuwe bruggen en slopen er één. Op de nieuwe zuidelijke brug komt een nieuw fietspad over de Schinkel. We bouwen een nieuw dienstgebouw voor de stroomvoorziening van de bruggen. In 2026 richten we ons op het inhijzen van de liggers en het plaatsen van het stalen val (het beweegbare brugdeel).

Werkzaamheden tot 2031

- 2026: Inhijzen liggers en plaatsen stalen val brug 9 en 1
- 2027: Brug 9 in gebruik voor bypass
- 2027: Sloop brug 10
- 2028: Brug 1 gereed
- 2028: Herstelwerkzaamheden brug 2
- 2028: Bouwen brug 7 en 8
- 2029: Inhijzen stalen val brug 7 en 8
- 2031: Schinkelbrug gereed met nieuwe fietsverbinding aan zuidzijde A10

Hinder

Verkeershinder:

- Stremming voor scheepvaart:
 - Stremming door grote transporten, hijswerkzaamheden (brug 9 en 1) en sloopwerkzaamheden (brug 10)
 - Staande mastroute gestremd tot zeker eind 2028



Brug 9 en 1

- Verwijderen bedientoren brug 9 en brug 1 ✓
- Aanbrengen funderingspalen brug 9 en brug 1 ✓
- Voorbouw tussensteunpunten brug 9 en brug 1 ✓
- Bouwen landhoofden brug 9 en brug 1 ✓
- Basculekelder ✓
- Plaatsen steunpunten in het water ✓
- Inhijsen liggers
- Transport stalen val
 - Dit is het beweegbare deel van de brug
 - Deze wordt gemaakt in Friesland
- Plaatsen stalen val
- Brug 9 operationeel (2027)

Cijfers

Stalen val brug 9:

- Transport: eind april/ begin mei
- Gewicht: 320 ton
- Afmetingen: 26x21 meter

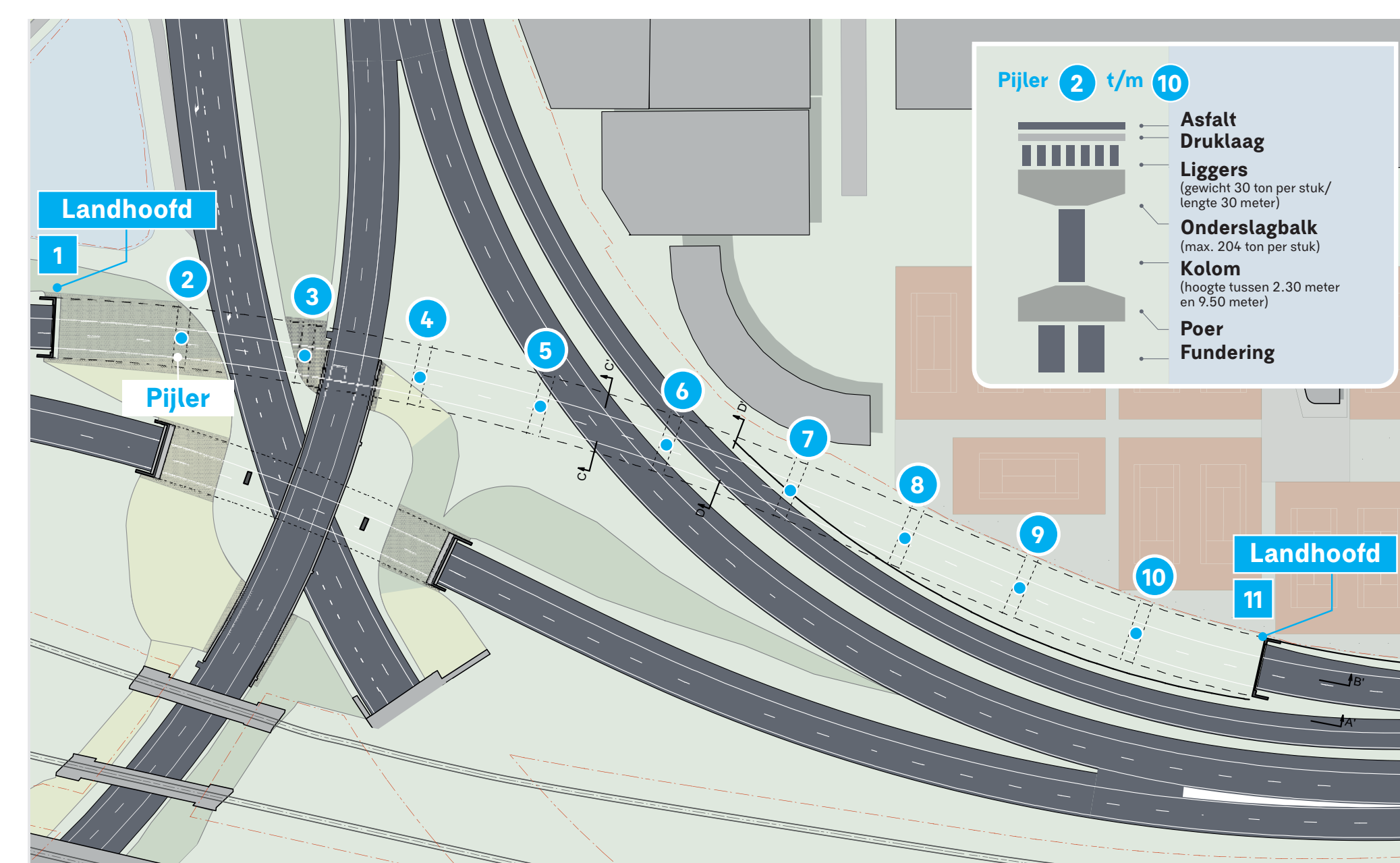
Stalen val brug 1:

- Transport brug 1: najaar
- Gewicht: 230 ton
- Afmetingen: 24x14m meter



Wat en waarom

In knooppunt De Nieuwe Meer bouwen we een nieuwe fly-over die de A10 Zuid verbindt met de A4 richting Schiphol/Rotterdam. In de toekomst rijdt het verkeer uit de stad vanaf de S108/Amstelveenseweg of de S109/Europaboulevard de nieuwe rijbaan op. In 2026 wordt de fly-over steeds meer zichtbaar. Alle 9 onderslagbalken zijn geplaatst. Tussen de onderslagbalken plaatsen we betonnen balken, waarop het wegdek komt te liggen.



Werkzaamheden tot 2027

- Aanbrengen funderingspoeren ✓
- Aanbrengen steunpunten ✓
- Monteren 9 onderslagbalken ✓
- Inhijsen liggers, 4 liggervelden gereed
- Aanbrengen wegdek
- Aansluiten fly-over op bestaande rijstroken

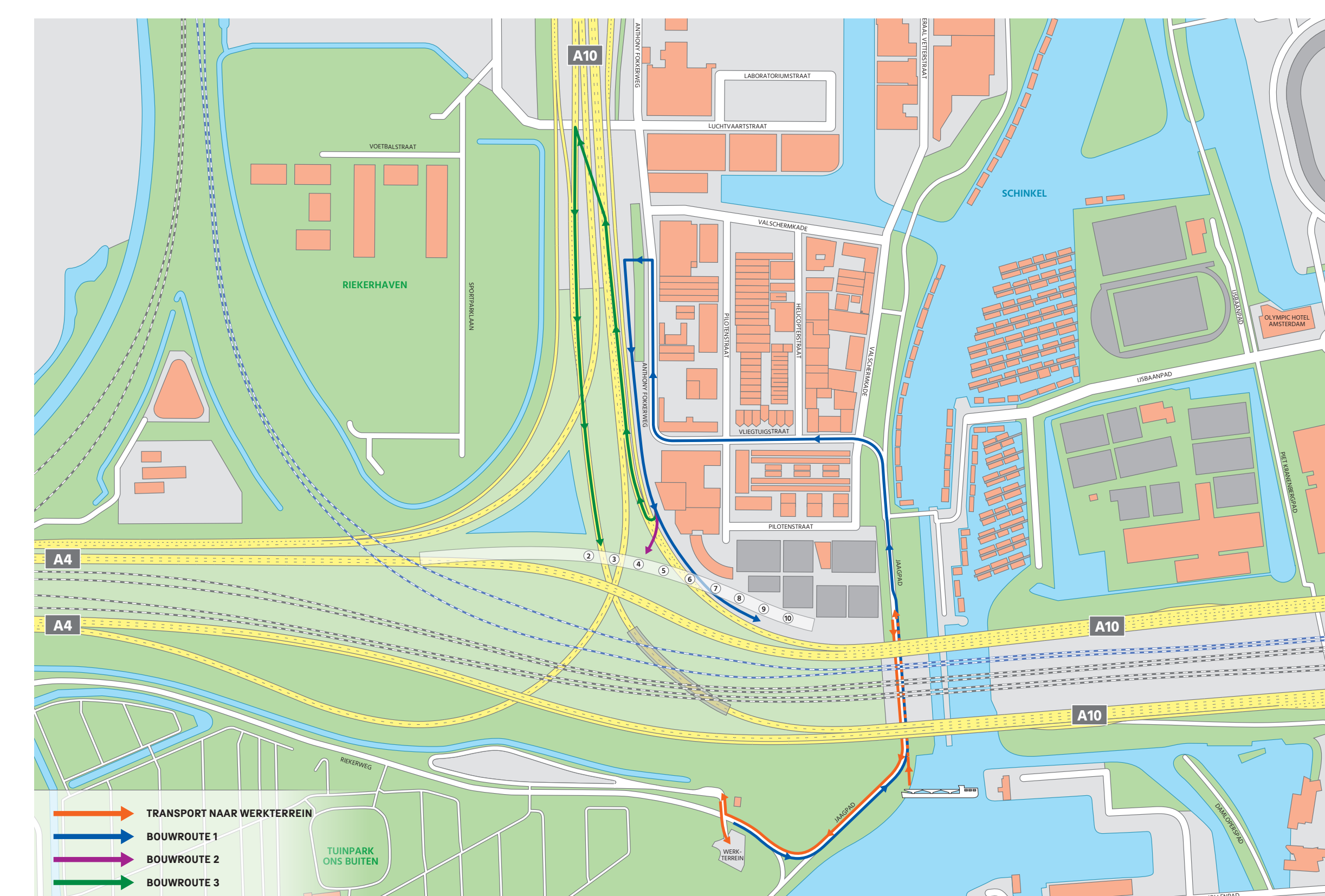
Hinder

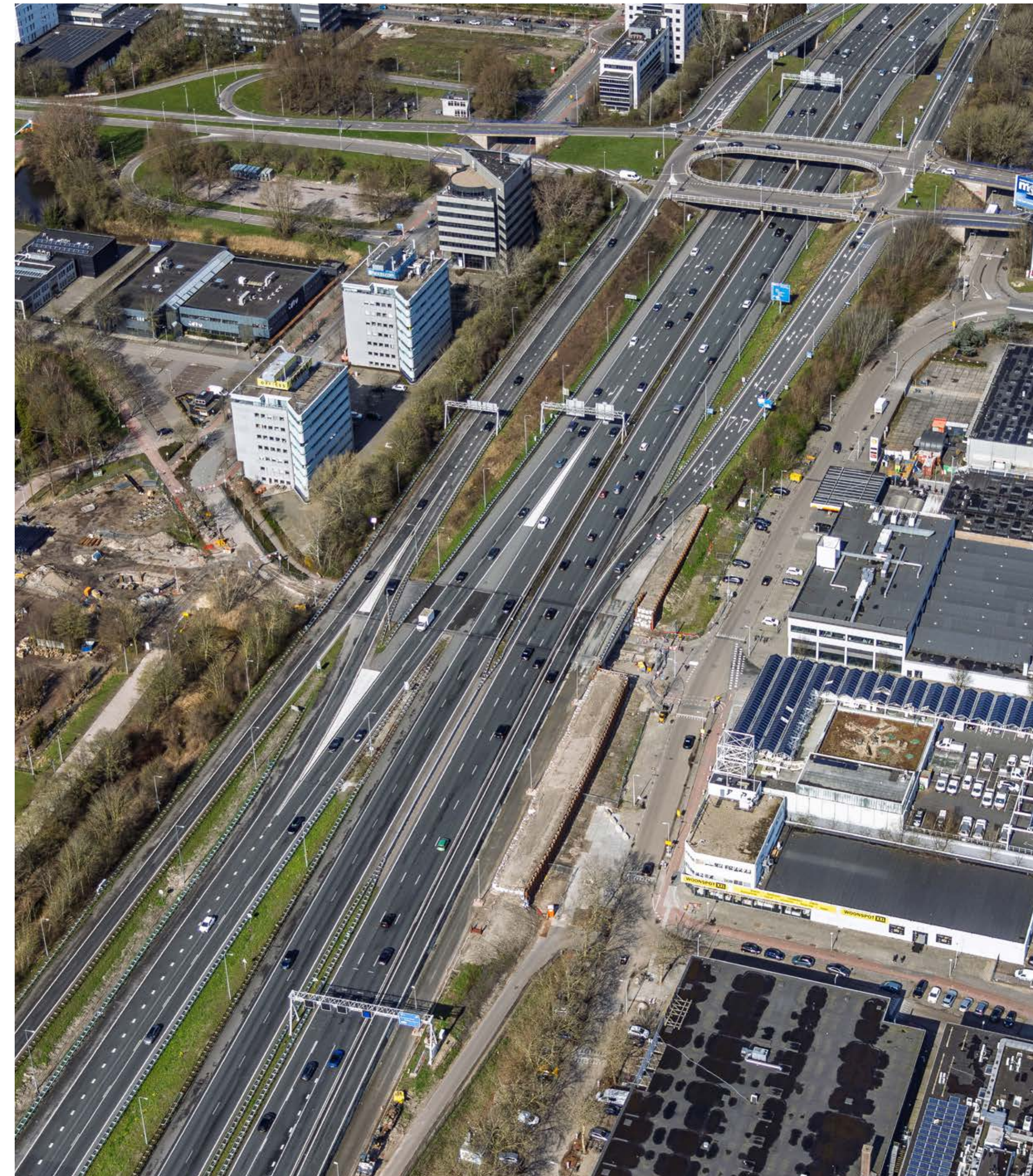
Verkeershinder:

- Exceptioneel transport op stedelijke wegen
- Weekendafsluitingen in knooppunt De Nieuwe Meer

Cijfers

- 9 onderslagbalken, tussen de 160 ton en 194 ton
- 120 liggers van 30 meter, tussen de 36 en 45 ton





Wat en waarom

We verbreden het bestaande viaduct over de Overschiestraat/Luchtvaartstraat: versterken van bestaande constructies en toevoegen van nieuwe betonnen liggers aan de oostzijde aan het bestaande viaduct. In het najaar plaatsen we de betonnen liggers met kranen die op de A10 West staan. Ook tillen we het bestaande viaduct een stukje op om nieuwe steunen aan te brengen.

Werkzaamheden tot 2027

A4:

- Heien betonpalen
- Trillen damwanden

A10 West:

- Aanbrengen boorpalen
- Bouwen landhoofden
- Inhijsen liggers
- Aanbrengen wegdek

Hinder

Geluidshinder A4:

- Heiwerkzaamheden in knooppunt De Nieuwe Meer
- Dag en nacht
- Dinsdag 28 april 07.00 uur - vrijdag 1 mei 19.00 uur
- Reservedag: zaterdag 2 en zondag 3 mei
- Maatregelen: eerst voorbereiden bij heipalen

Verkeershinder A10 West:

- Onderdoorgang Overschiestraat Luchtvaartstraat tot en met 5 juni gestremd voor autoverkeer

Cijfers

A4:

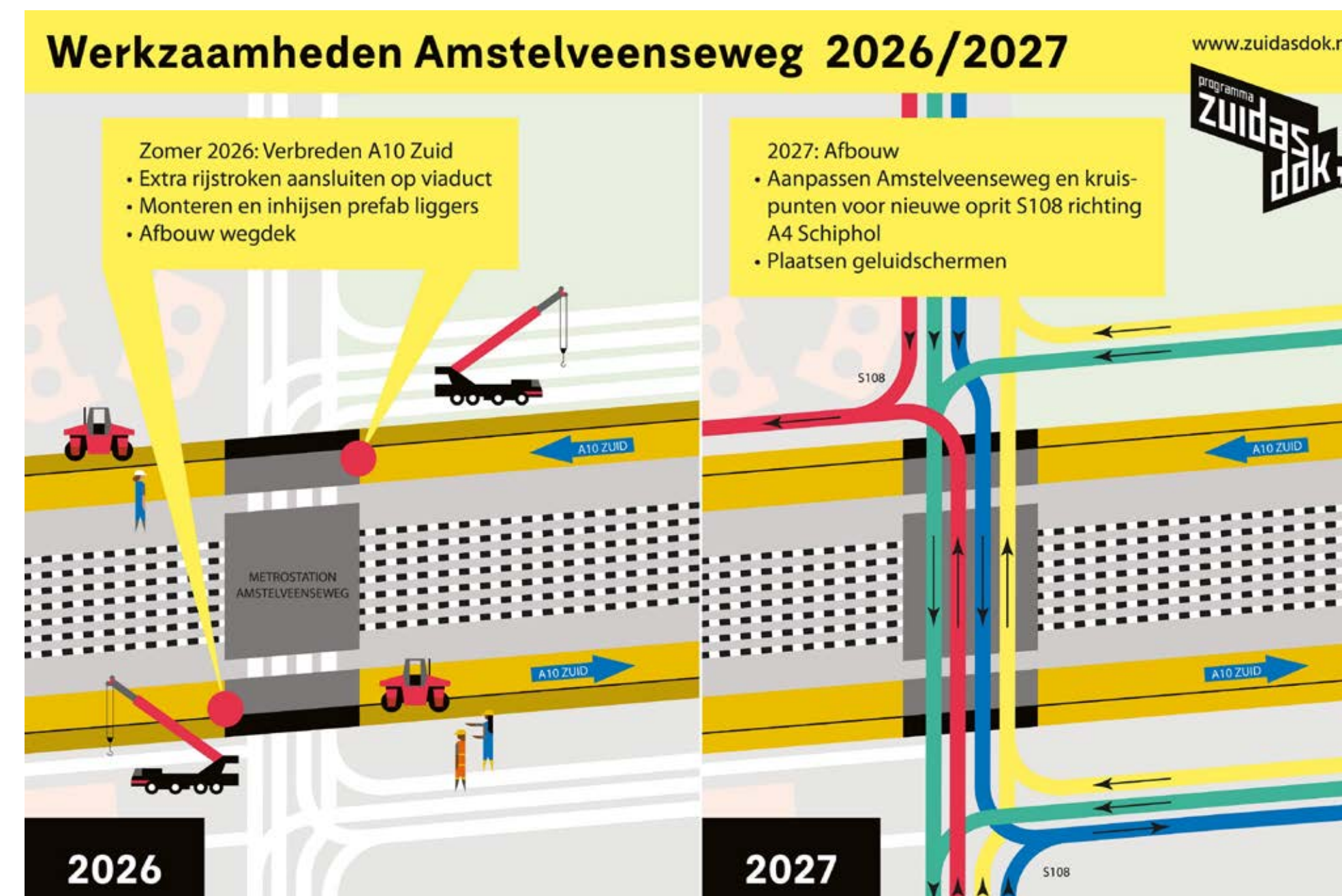
- Knooppunt De Nieuwe Meer
 - 54 heipalen van +/- 25 meter
 - 12 damwandplanken van 22 meter

A10 West:

- 15 boorpalen van 18 meter voor uitbreiding viaduct A10 West
- 2 liggers



In de zomer van 2026 bouwen we op de Amstelveenseweg nieuwe viaducten ten noorden en ten zuiden van de A10.



Overzicht werkzaamheden

- Aanbrengen damwanden
- Realisatie middensteunpunten ✓
- Aanbrengen paalmatras ✓
- Realiseren bouwpoort Tripolis ✓
- Realiseren bouwfrit/busafrit Infinity ✓
- Aanbrengen randelementen aan de zuidzijde ✓

tot en met zomer 2026:

- Afgraven grond voor voorbelasting tussen A10 Zuid en afrit S108
- Verwijderen Berlinerwanden
- Aanbrengen liggers
- Nieuwe busafrit A10 Zuid naar Amstelveenseweg
- Diverse werkzaamheden nabij afrit S108 (buitenring)

Hinder

3 juli 21.00 uur - 17 augustus 05.00 uur:

- Afsluitingen onderdoorgang A10 Zuid op Amstelveenseweg voor autoverkeer
- Voet- en fietspad (oostzijde) dicht
- Metrostation (oostzijde) dicht
- Tram 14 en 24 rijdt 3 weken niet tussen zaterdag 5 juli en zaterdag 25 juli
- Bus: rijdt wel langs de werkzaamheden

Tijdens hijswerkzaamheden zijn er extra afsluitingen en omleidingen voor voetgangers en fietsers

Werkzaamheden en grootschalige hinder 2026

informatiebijeenkomst 31 maart 2026



Werkzaamheden Zuidasdok	April		Hinder	Extra reistijd
	van	tot		
	vrijdag 3 april 2026	dinsdag 7 april 2026	Extra drukte door afsluiting A9	
Sloop oude perronkappen station Amsterdam Zuid Bouw fundering Vivaldipassage Inhijsen liggers voor Schinkelbrug en fly-over	vrijdag 10 april 2026	maandag 13 april 2026	Geen treinverkeer station Amsterdam Zuid Rijstrookafsluiting A4 (vanuit Schiphol en Amstelveen) richting Amsterdam A10 Zuid dicht richting A1/A2 tussen oprit S108 en afrit S109 Afsluiting verbinding A10 West naar A10 Zuid A10 Zuid dicht richting A4/A10 West vanaf oprit S108 Afsluitingen verbindingen A10 Oost naar A10 Zuid en A10 Noord naar A10 Oost	30-60 minuten
Sloop oude perronkappen station Amsterdam Zuid, Bouw fundering Vivaldipassage	maandag 13 april 2026	zaterdag 18 april 2026	Treinen rijden met een aangepaste dienstregeling (station Amsterdam Zuid)	
	vrijdag 17 april 2026	maandag 20 april 2026	Extra drukte door afsluiting A9	
Inhijsen liggers voor Schinkelbrug	vrijdag 24 april 2026	maandag 27 april 2026	A10 Zuid richting A4 en A10 West dicht vanaf oprit S108 Afsluitingen verbindingen A10 Noord naar A10 Oost en A10 Oost naar A10 Zuid	30-60 minuten
Bouw landhoofden in knooppunt De Nieuwe Meer	maandag 27 april 2026	zaterdag 2 mei 2026	Afsluiting A4 tussen knooppunten Badhoevedorp en De Nieuwe Meer	30-60 minuten
Werkzaamheden station Amsterdam Zuid	maandag 27 april 2026	woensdag 29 april 2026	Rijstrookafsluiting (2) A10 Zuid tussen oprit S108 en afrit S109 richting A1/A2 (ook dinsdag overdag)	
Werkzaamheden station Amsterdam Zuid Bouw fundering Vivaldipassage	dinsdag 28 april 2026	dinsdag 5 mei 2026	Geen treinverkeer station Amsterdam Zuid	
	Mei			
	van	tot		
Slopen perronkappen station Amsterdam Zuid	dinsdag 12 mei 2026	donderdag 14 mei 2026	Afsluiting A4 richting Amsterdam (vanuit Schiphol en Amstelveen) Rijstrookafsluiting (2) tussen oprit S108 en afrit S109 richting A1/A2	30-60 minuten
Werkzaamheden station Amsterdam Zuid Inschuiven dakdeel Vivaldipassage	dinsdag 12 mei 2026	maandag 18 mei 2026	Geen treinverkeer station Amsterdam Zuid	
Slopen perronkappen station Amsterdam Zuid	zaterdag 16 mei 2026	maandag 18 mei 2026	Afsluiting A4 richting Amsterdam (vanuit Schiphol en Amstelveen) Rijstrookafsluiting (2) tussen oprit S108 en afrit S109 richting A1/A2	30-60 minuten
Werkzaamheden knooppunt De Nieuwe Meer	vrijdag 22 mei 2026	zondag 24 mei 2026	Afsluiting verbinding A4 en A10 Zuid richting A10 West	10-30 minuten
	vrijdag 29 mei 2026	maandag 1 juni 2026	Extra drukte door afsluiting A9	
	Juni			
	van	tot		
	vrijdag 5 juni 2026	maandag 8 juni 2026	Extra drukte door afsluiting A9	
Inhijsen liggers voor Schinkelbrug	vrijdag 12 juni 2026	maandag 15 juni 2026	A10 Zuid richting A4 en A10 West afgesloten vanaf oprit S108 Afsluitingen verbindingen A10 Noord naar A10 Oost en A10 Oost naar A10 Zuid	30-60 minuten
Inhijsen liggers voor Schinkelbrug	vrijdag 26 juni 2026	maandag 29 juni 2026	Afsluiting A4 vanuit Schiphol en Amstelveen tot afrit S108. A10 West dicht naar A10 Zuid	30-60 minuten
	Juli			
	van	tot		
Bouw nieuwe viaducten Amstelveenseweg	zaterdag 4 juli 2026	zondag 16 augustus 2026	Afsluiting onderdoorgang A10 Zuid - Amstelveenseweg	
	Augustus			
	van	tot		
Inhijsen liggers in knooppunt De Nieuwe Meer	vrijdag 21 augustus 2026	maandag 24 augustus 2026	Afsluiting A4 richting A10 West	10-30 minuten
	September			
	van	tot		
	vrijdag 11 september 2026	maandag 14 september 2026	Extra drukte door afsluiting A9	
	vrijdag 18 september 2026	maandag 21 september 2026	Afsluiting verbinding A10 West naar A4 Schiphol	
	vrijdag 25 september 2026	maandag 28 september 2026	Extra drukte door afsluiting A9	
	Oktober			
	van	tot		
Inhijsen liggers in knooppunt De Nieuwe Meer	vrijdag 2 oktober 2026	zondag 4 oktober 2026	Nachtafsluiting verbinding A4 en A10 Zuid naar A10 West	10-30 minuten
	vrijdag 9 oktober 2026	maandag 12 oktober 2026	Extra drukte door afsluiting A9	
	vrijdag 23 oktober 2026	maandag 26 oktober 2026	Extra drukte door afsluiting A9	
	November			
	van	tot		
Inhijsen liggers metroviaduct Parnassusweg	vrijdag 27 november 2026	maandag 30 november 2026	Hinder op de Parnassusweg Beperkt metroverkeer A10 Zuid richting A4 Schiphol/Rotterdam afgesloten tussen oprit S109 en afrit S108 Afsluitingen van verbindingen A10 Noord naar de A10 Oost en A10 Oost naar de A10 Zuid	30-60 minuten
	December			
	van	tot		
Inhijsen liggers in knooppunt De Nieuwe Meer	vrijdag 11 december 2026	zondag 13 december 2026	Afsluiting verbinding A10 West naar A10 Zuid. Beperkt metroverkeer	10-30 minuten

Alle informatie onder voorbehoud