

programma
**zuidas
dok**

bouwt aan
bereikbaarheid



**Informatiebijeenkomst
knooppunt De Nieuwe Meer
Rick Schulz en Arco Bouwmeester
31 maart 2026**



2026 - Zuidasdok, één programma, vier projecten



Reconstructie Knooppunten
*De Nieuwe Meer: sinds 2024
in uitvoering*
*Amstel: eind 2025 gegund
aan Amstel Verbindt*



Tunnel
Ontwerpfase

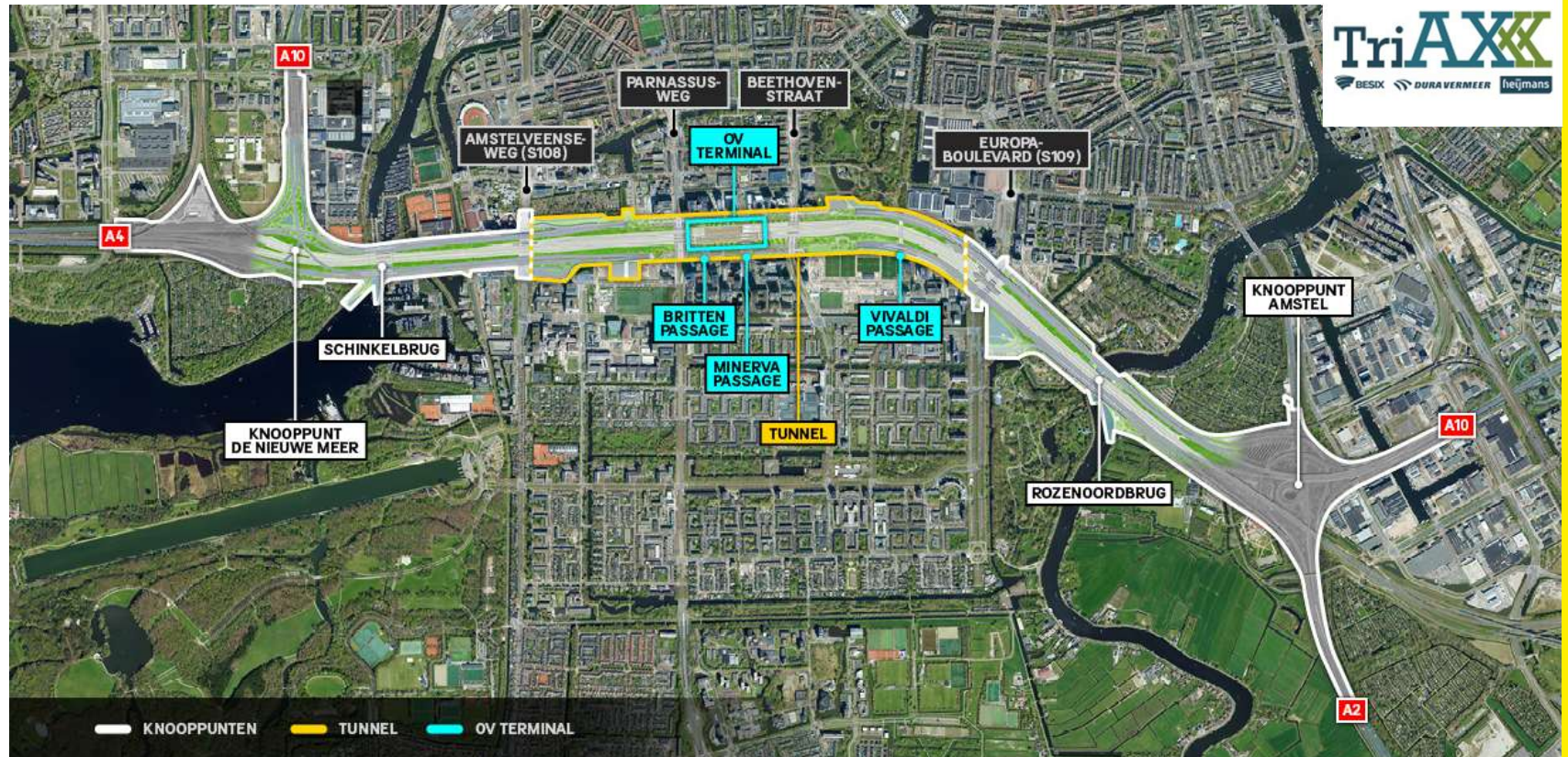
*Vorbereidende
werkzaamheden*



OV Terminal
In uitvoering



S&C / ICT
In uitvoering



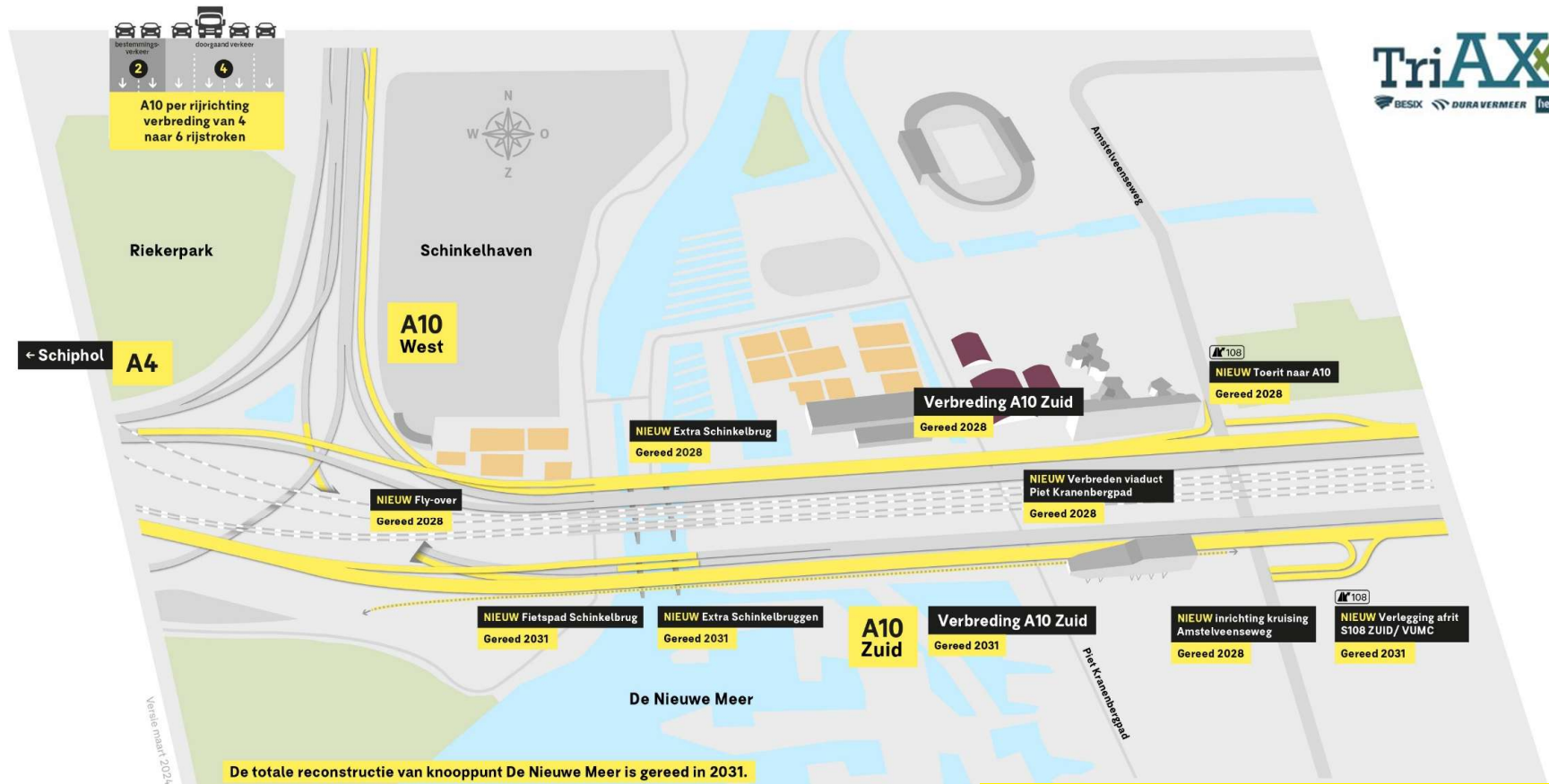
**Het plangebied
en de projecten van Zuidasdok**



Programma

- Planning
- Fly-over
- Schinkelbrug
- Amstelveenseweg
- Heiwerkzaamheden en damwanden
- Bereikbaarheid A10





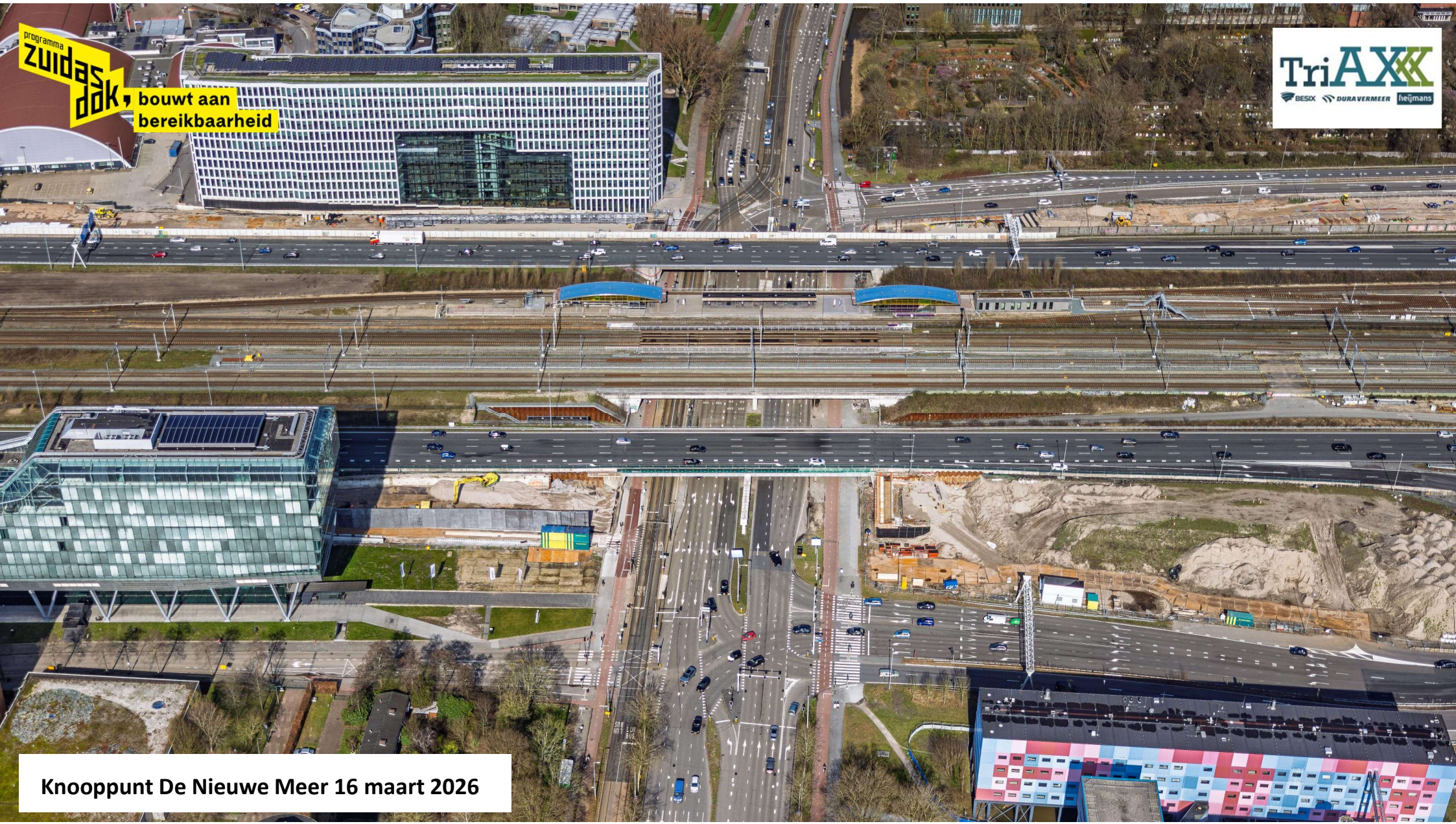
**Planning knooppunt
De Nieuwe Meer**

programma
**zuidas
dook** bouwt aan
bereikbaarheid



Knooppunt De Nieuwe Meer 16 maart 2026

programma
**zuidas
dak** bouwt aan
bereikbaarheid



Knooppunt De Nieuwe Meer 16 maart 2026



Fly-over

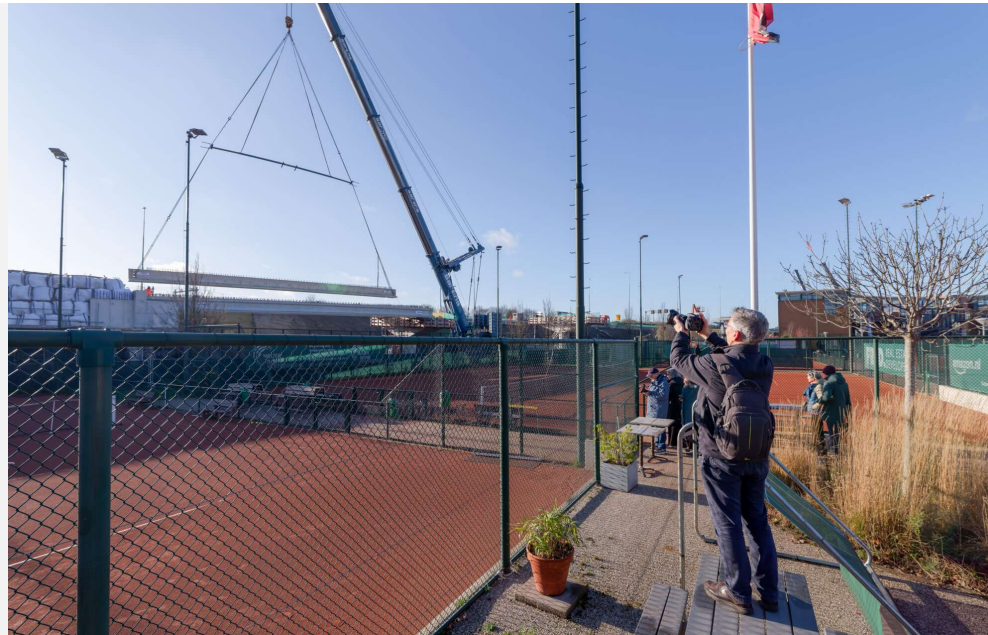
- Alle 9 onderslagbalken gemonteerd
- 4 velden gevuld met liggers
- 2 velden met beton



Fly-over richting Schiphol



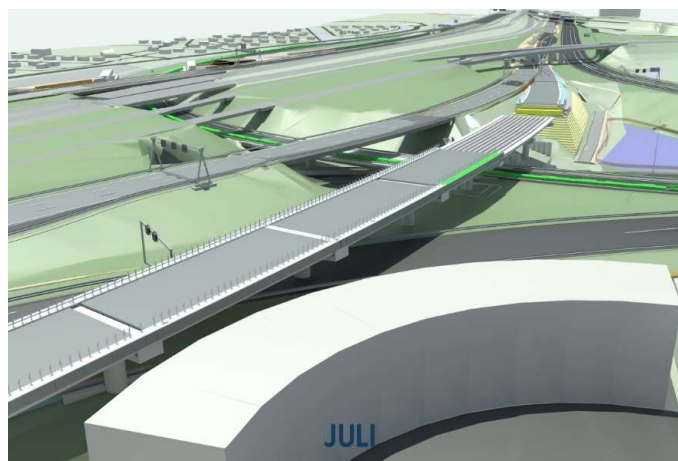
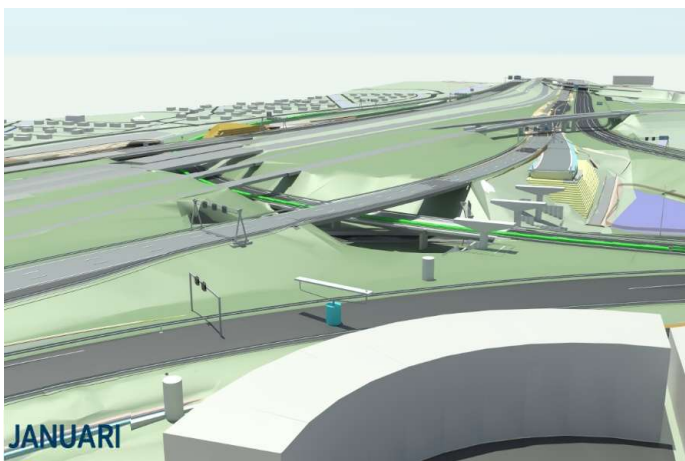
Onderslagbalk inhijsen

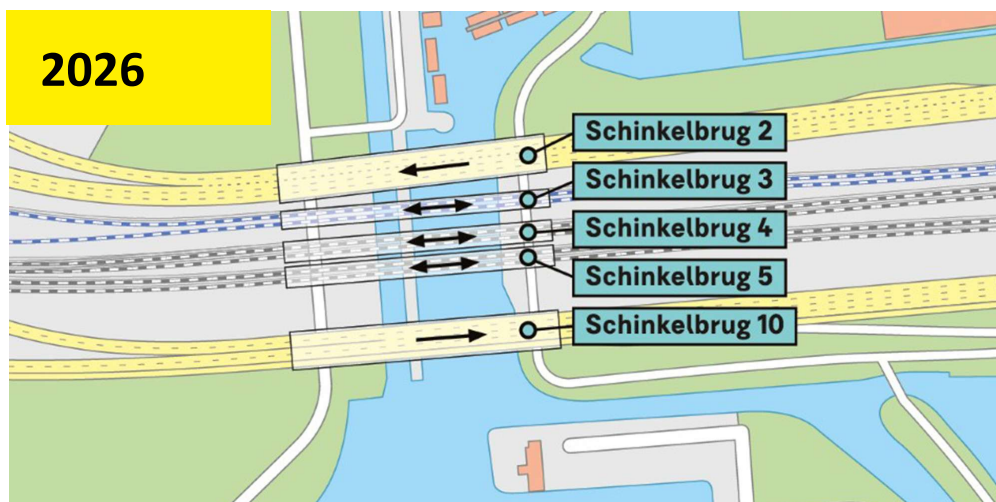


Liggers inhijsen

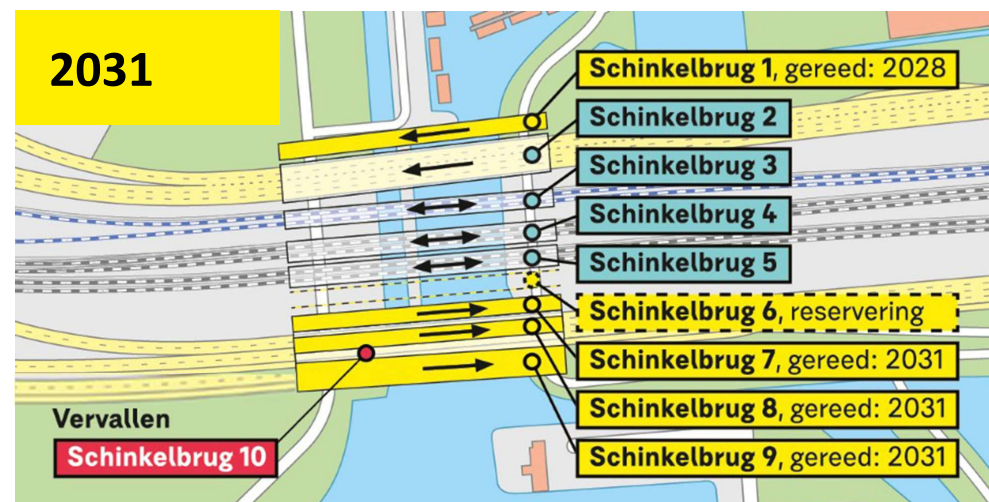


Fly-over





- 2026
- 2 nieuwe bruggen (1 en 9) plaatsen
- Invaren 2 stalen vallen (brugdekken)
 - Buitenring rond Koningsdag
 - Binnenring in september



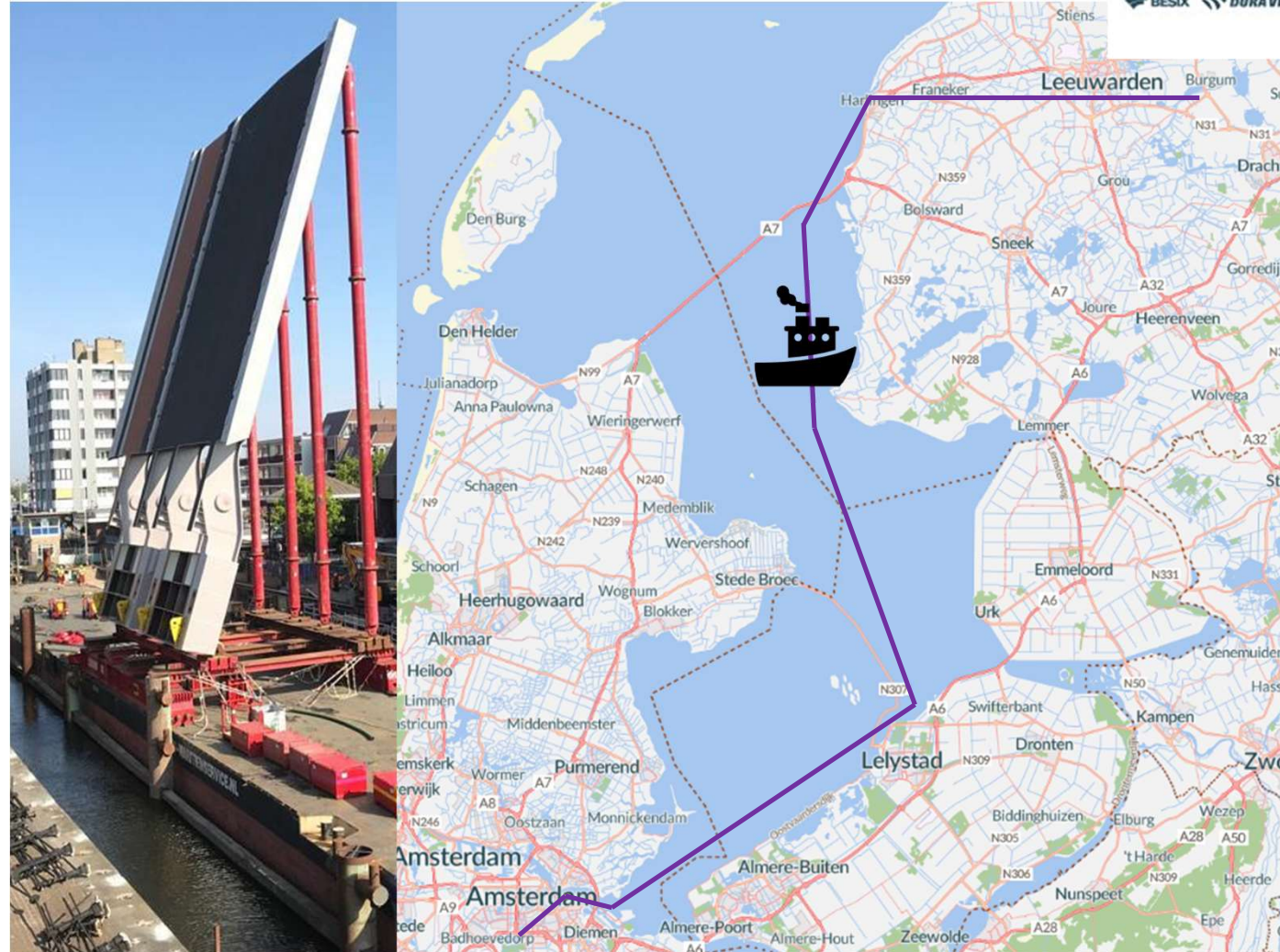
- 2028/2029
- 2 nieuwe bruggen (7 en 8)



Schinkelbrug 9 - Buitenring

Val brug 9 [week 18]

- Bergum
- Leeuwarden
- Franeker
- Kornwerderzand
- Lelystad
- Schellingwoude
- Amsterdam
 - Oude Houthavens
 - Kostverlorenvaart
 - Riekerhaven



Heiwerkzaamheden en damwanden



Heien en trillen

4 dagen en 3 nachten

Van: dinsdag 28 april 07.00

Tot: vrijdag 1 mei 19.00

Waar: Riekerweg

Heipalen (eerst voorboren)

Aantal: 54 stuks en 12 stuks

Damwand 24 stuks



Geluidshinder

Reservedagen 2 en 3 mei



Heien

Werkzaamheden langs Jachthavenweg – juni

Van: maandag 1 juni 07.00

Tot: maandag 27 juli 19.00

Waar: Jachthavenweg

Heipalen

Aantal: 512 stuks



Geluidshinder



- Twee types
- Locaties
 - Binnenring A10 Zuid
 - Buitenring A10 Zuid
 - A10 West
- Diverse hoogtes



Geluidsschermen



Zomerafsluiting Amstelveenseweg



Aankondiging afsluiting

**Deze weg is dicht van vrijdag 3 juli 21:00 uur
tot maandag 17 augustus 05:00 uur**

Kijk voor meer informatie op www.zuidasdok.nl





Zomerafsluiting Amstelveenseweg

- Middensteunpunten gerealiseerd
- 2 bouwpoorten gerealiseerd
- Ingebruikname busbaan en halte 20 mei
- Inhijzen liggers

- Nieuwe oprit realiseren
- Aanpassen wegvak en kruispunten



2025



2026



2027

Zomerafsluitingen



Zomerafsluiting Amstelveenseweg

- 52 liggers
- 4 velden (locaties)
- 1 hijskraan (opbouwen op verschillende locaties)
- Werkzaamheden GVB voor de tram

- Nachten van 6, 7 en 8 juli hijsen aan de westzijde
- Nachten van 13, 14 en 15 juli hijsen aan de oostzijde

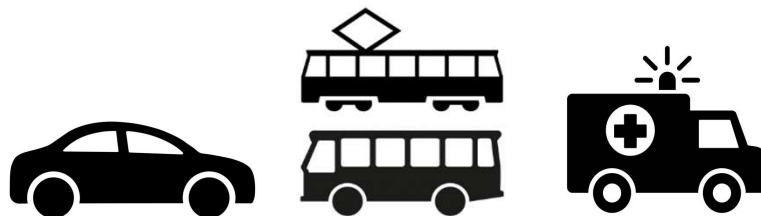


**Deze weg is dicht van vrijdag 3 juli 21:00 uur
tot maandag 17 augustus 05:00 uur**

Kijk voor meer informatie op www.zuidasdok.nl

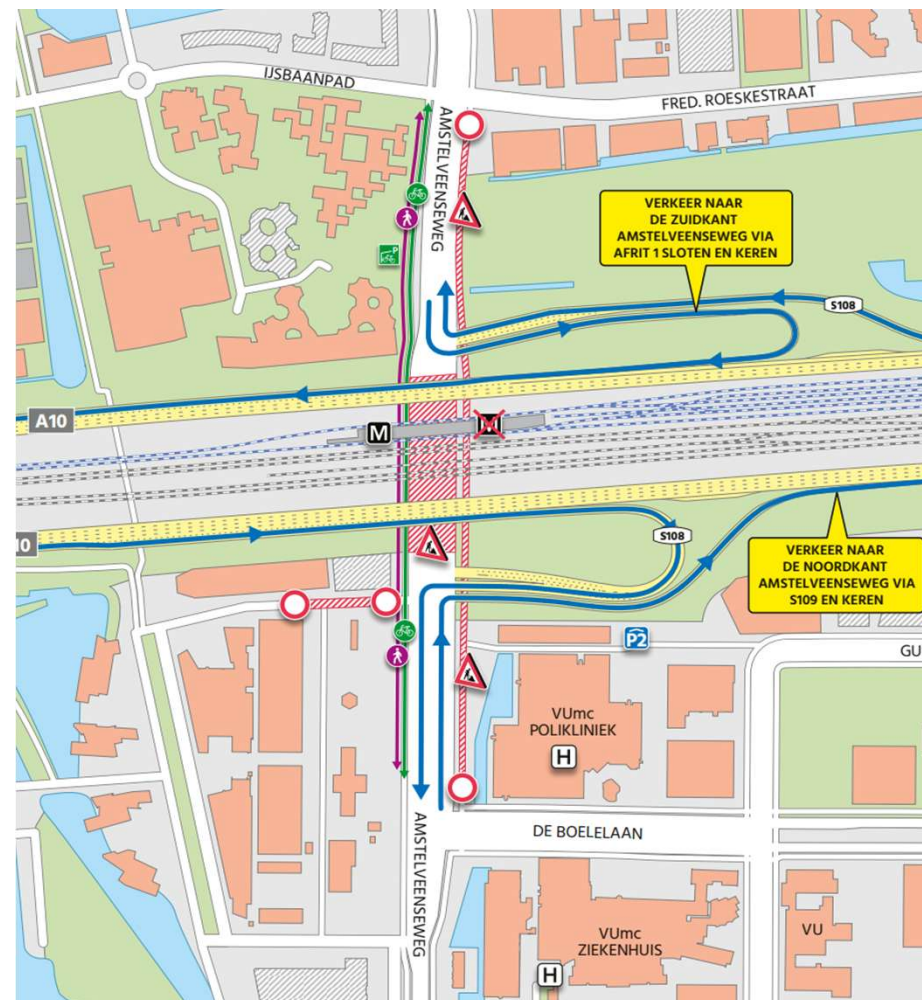


Hijswerkzaamheden

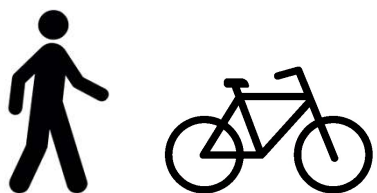


Gevolgen voor het verkeer

- Geen doorgaand gemotoriseerd verkeer
 - Verkeer volgt de omleidingen
 - Skûtsjespad bereikbaar via Pramenpad
- Van zaterdag 4 juli tot zaterdag 25 juli geen trams
- Bussen rijden langs het werk over de busbaan
- Hulpdiensten rijden langs werkzaamheden

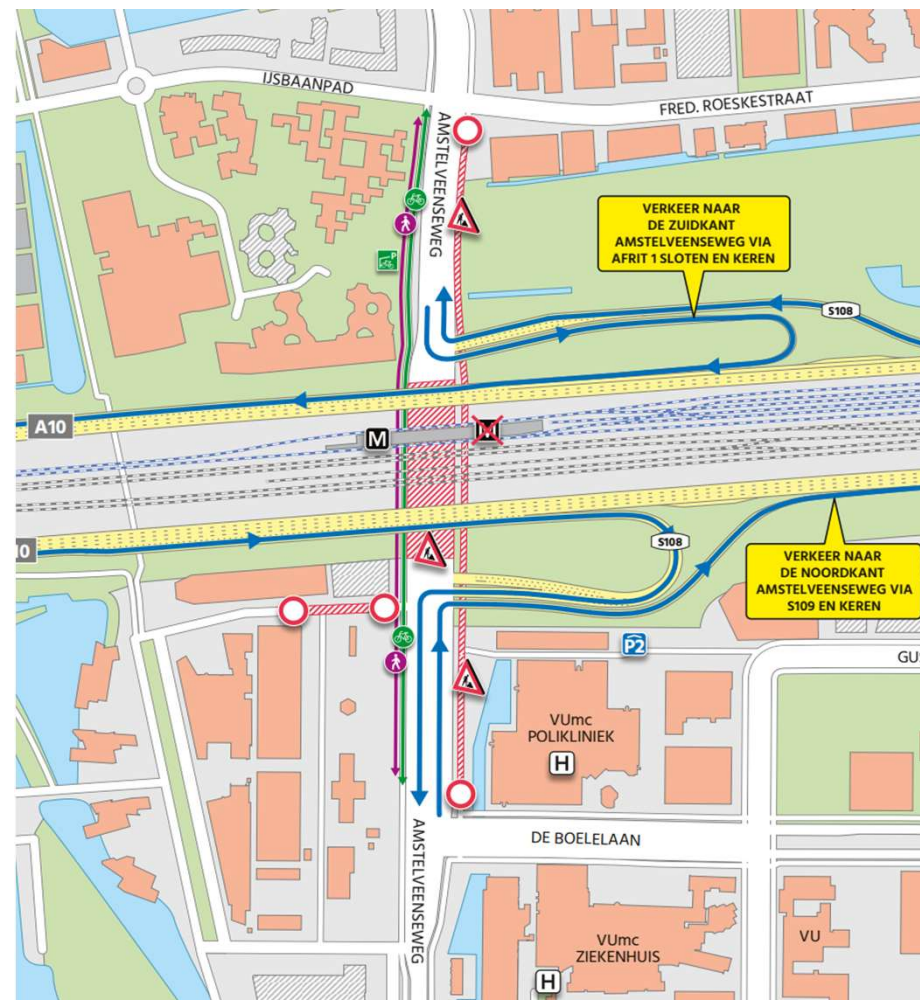


Overzicht afsluitingen



Gevolgen voor het verkeer

- Voet- en fietspad, metrohalte oostzijde Amstelveenseweg afgesloten
- Voetgangers en fietsers maken gebruik van het voet- en fietspad aan de westzijde
- Metrostation Amstelveenseweg toegankelijk via de westzijde
- Extra fietsparkeerplaatsen aan de noordwestzijde ter hoogte van Tripolis



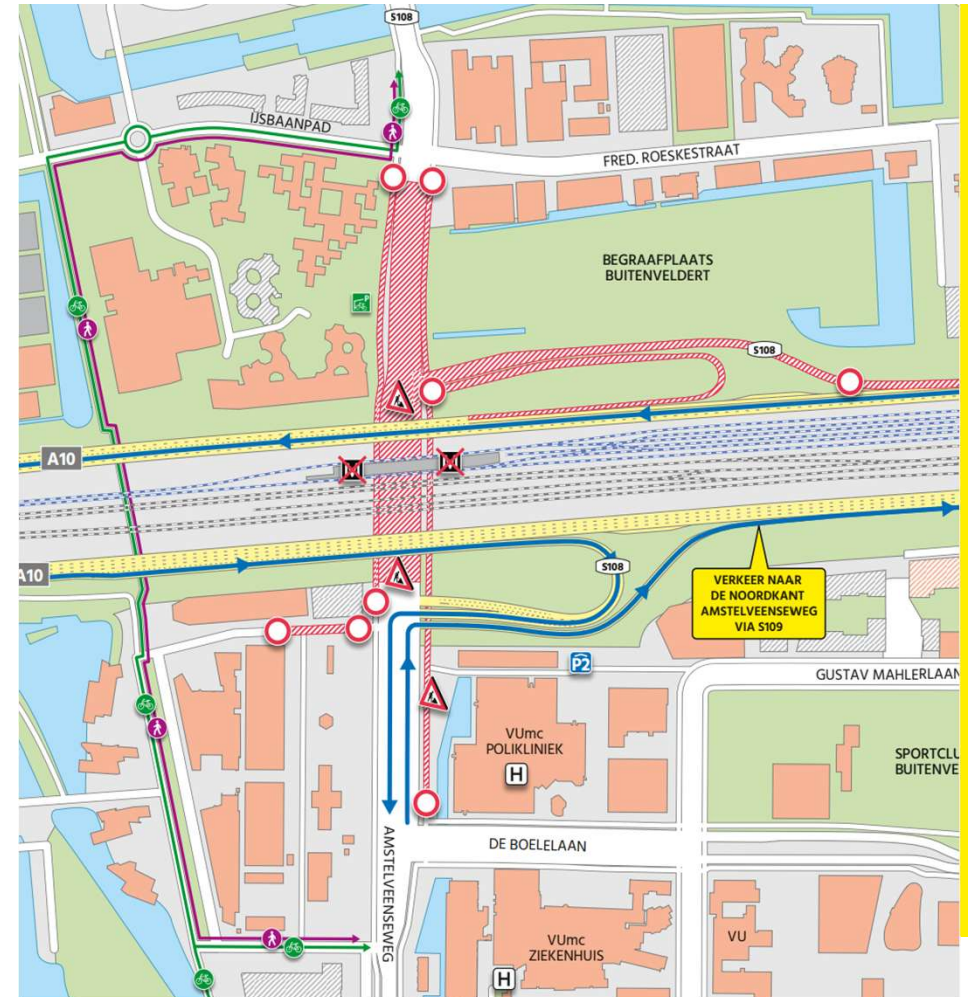
Overzicht afsluitingen

Hijswerkzaamheden westzijde

Nachten van ma. 6 juli t/m wo. 8 juli

Voet- en fietspad en metrostation aan de westzijde ook afgesloten

- Omleiding via Piet Kranenbergpad.
- Omleiding en aangepaste haltering voor bussen
- **Noordzijde**
 - Toerit en afrit aan de noordzijde afgesloten
- **Zuidzijde**
 - Afrit A10 zuid vanuit de richting Schiphol, Amsterdam West en/of Zaandam afgesloten



Overzicht afsluitingen

Hijswerkzaamheden oostzijde

Nachten van ma. 13 juli t/m wo. 15 juli

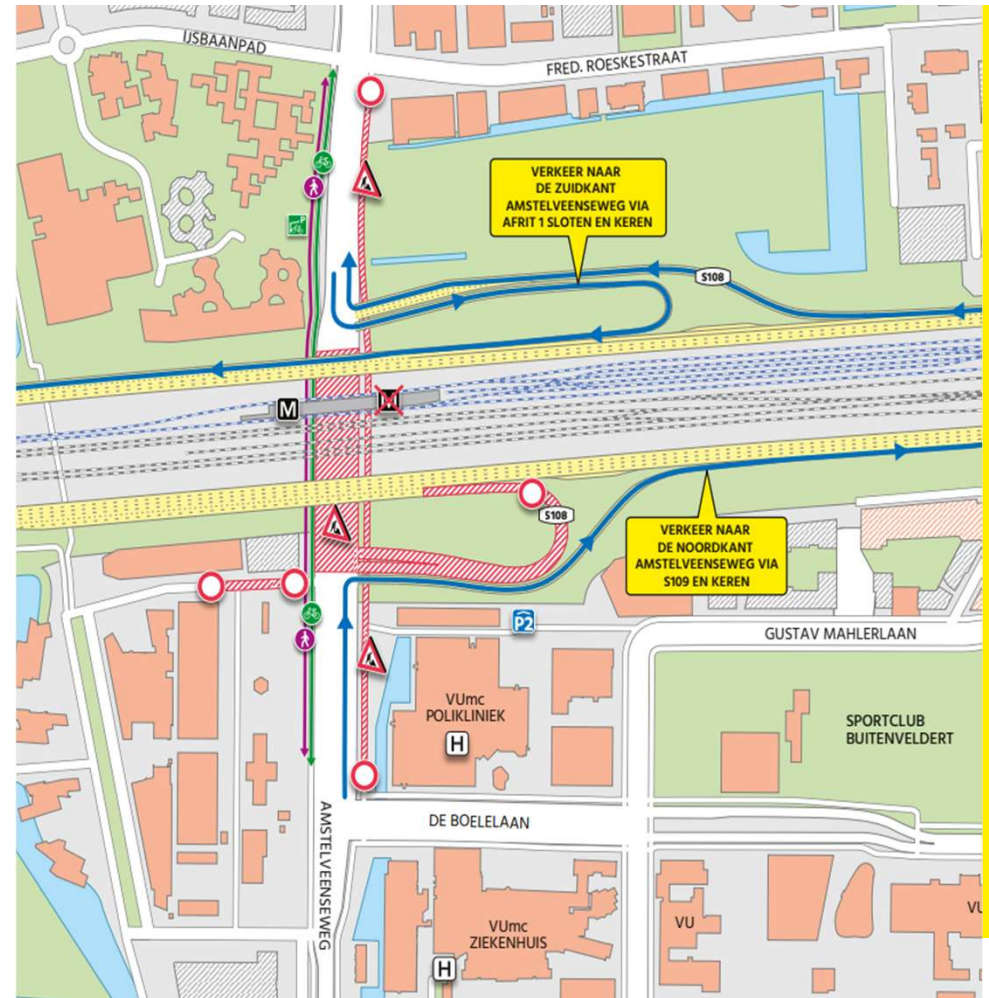
Voet- en fietspad en metrostation aan de westzijde gewoon toegankelijk en bereikbaar

■ Noordzijde

- Toerit richting Schiphol, Amsterdam West en/of Zaandam afgesloten.
- Afrit vanuit de richting Amsterdam Oost/A2 afgesloten

■ Zuidzijde

- Afrit vanuit de richting Schiphol, Amsterdam West en/of Zaandam afgesloten.



Overzicht afsluitingen



Eindsituatie 2027 binnenring



Eindsituatie 2027 buitenring

(Weekend-) afsluitingen A10




- Weekend van 10 - 13 april het zwaarste weekend in 2026 door afsluiting binnen- en buitenring.
- Op 11 en 12 april geen treinen op station Zuid
- Artikel over deze werkzaamheden staat op de website www.zuidas.nl

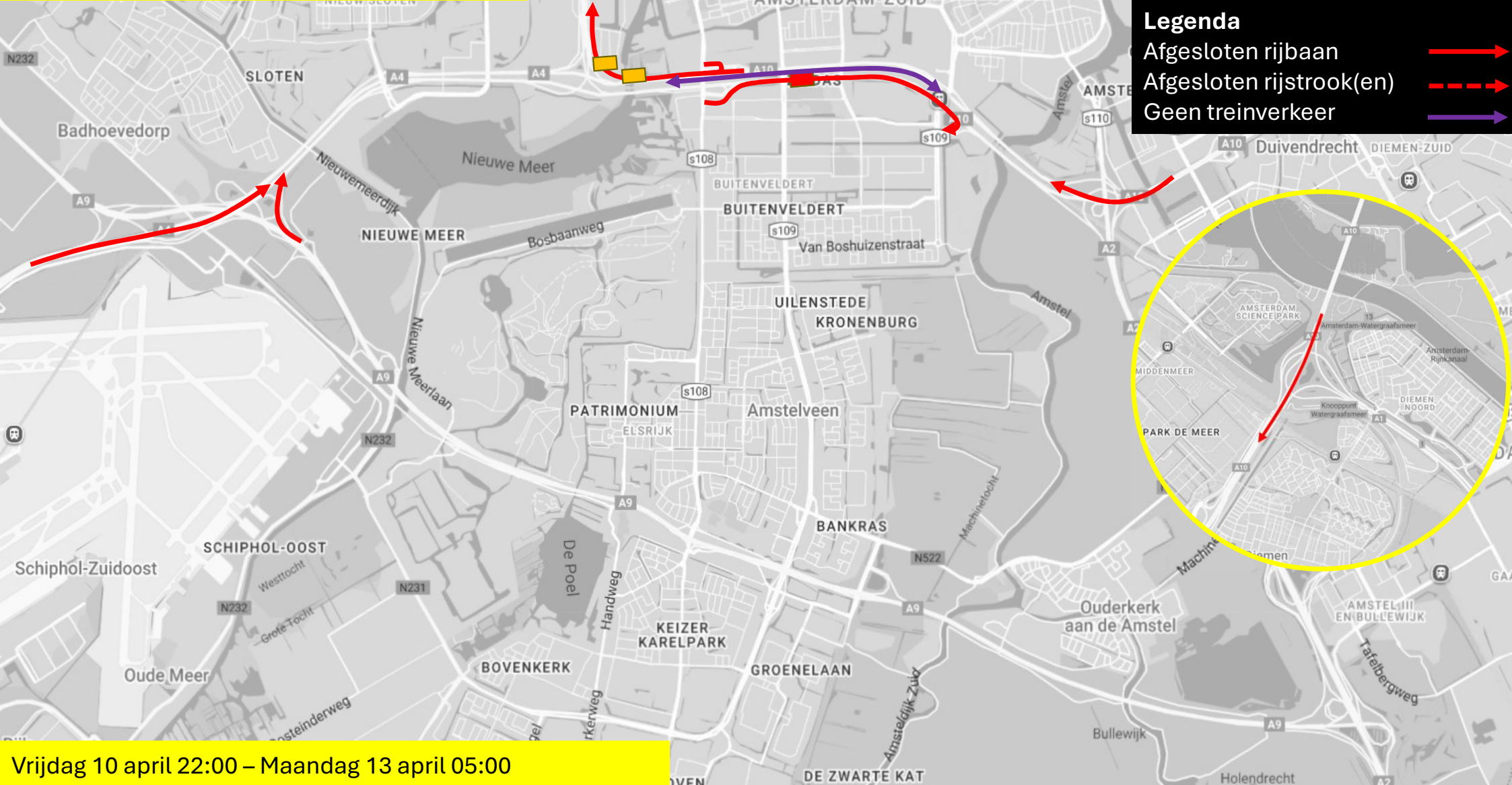


**18 (gedeeltelijke)
weekendafsluiting van de A10/A4**

Vrijdag 10 april 22:00 – Maandag 13 april 05:00

Verwachte hinder 30-60 min

- Legenda**
- Afgesloten rijbaan 
 - Afgesloten rijstrook(en) 
 - Geen treinverkeer 



Vrijdag 10 april 22:00 – Maandag 13 april 05:00

1 2 3 4 5 6 7 8 9 10 11 12 13 14 15 16 17 18 19 20 21 22 23 24 25 26 27 28 29 30 31 32 33 34 35 36 37 38 39 40 41 42 43 44 45 46 47 48 49 50 51 52

(Weekend-) afsluitingen A10

- Weekend van 10 - 13 april het zwaarste weekend in 2026 door afsluiting binnen- en buitenring.
- 25 en 26 april – Liggers brug 1
- 13 en 14 juni – Liggers brug 1
- 27 en 28 juni – Liggers brug 9
- Tijdens deze weekenden kan de extra reistijd oplopen tot 60 minuten



**18 (gedeeltelijke)
weekendafsluiting van de A10/A4**



Afsluiting A4 tussen knooppunt Badhoevedorp en knooppunt De Nieuwe Meer

- Maandag 27 april 21:00 tot zaterdag 2 mei 08:00 uur - Heiwerkzaamheden
- Afsluiting A4 tijdens op werkdagen
- Extra reistijd kan oplopen tot 60 minuten

Filerijden of voorbereiden?

Check je reisopties!



Werk thuis en/of reis buiten de spits

Rijstrookafsluiting A10 zuid - Buitenring

- Twee rijstroken beschikbaar tussen S108 (Amstelveenseweg) en S109 (Europaboulevard)
- Afsluiting op werkdagen
- Zondag 3 mei van 22:00 uur tot dinsdag 5 mei 05:00 uur
- Dinsdag 12 mei van 22:00 uur tot donderdag 14 mei 05:00 uur
- Extra reistijd kan oplopen tot 60 minuten



**Werk thuis en/of reis buiten
de spits**



Communicatie

- www.zuidasdok.nl
- Contact via:
www.zuidasdok.nl/contact
0800-5065
- Volg ons op socials Amsterdam Zuidas:
LinkedIn, Insta, facebook en X
- Persoonlijk routeadvies via Ask & Go: www.askandgo.nl/zuidasdok
- Totaaloverzicht verkeershinder Amsterdam:
www.amsterdambereikbaar.nl/2025

Vragen?



programma
**zuidas
dok**, bouwt aan
bereikbaarheid

TriAxx
BESIX DURAVERMEER heijmans

Zuidasdok is een samenwerking
van Rijkswaterstaat, ProRail en de
gemeente Amsterdam



Rijkswaterstaat
Ministerie van Infrastructuur en Waterstaat

ProRail

**× Gemeente
× Amsterdam**