

programma
**zuidas
dok**

bouwt aan
bereikbaarheid

**Informatiebijeenkomst
knooppunt De Nieuwe Meer
Rick Schulz
15 april 2025**



Het plangebied
en de projecten van Zuidasdok

2025 - Zuidasdok, één programma, vier projecten



**Reconstructie Knooppunten
De Nieuwe Meer: sinds 2024
in uitvoering
Amstel: sinds februari 2025 in
aanbesteding**



**Tunnel
Ontwerpfase**



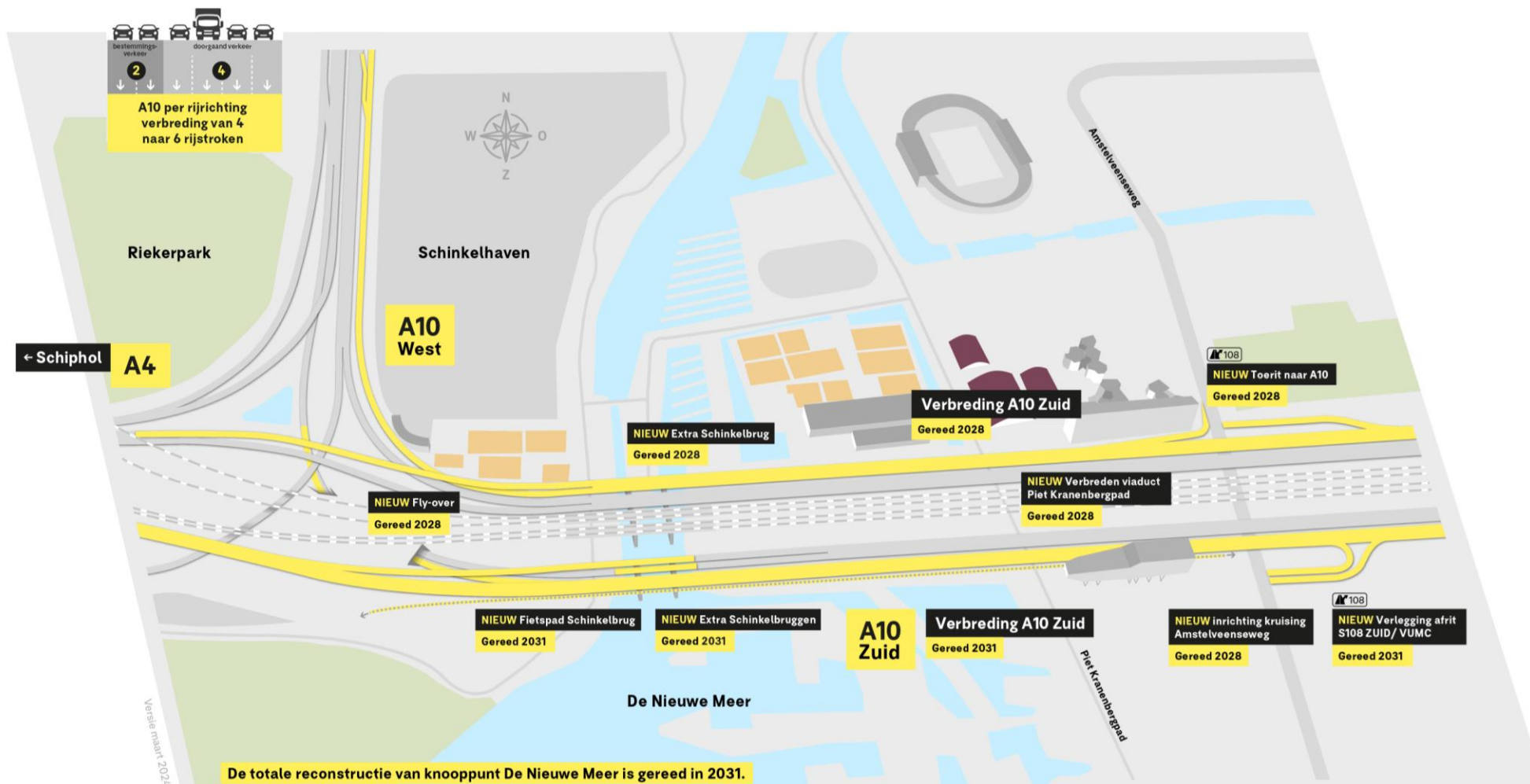
**OV Terminal
In uitvoering**



**S&C / ICT
In uitvoering**



Knooppunt De Nieuwe Meer



Planning knooppunt De Nieuwe Meer

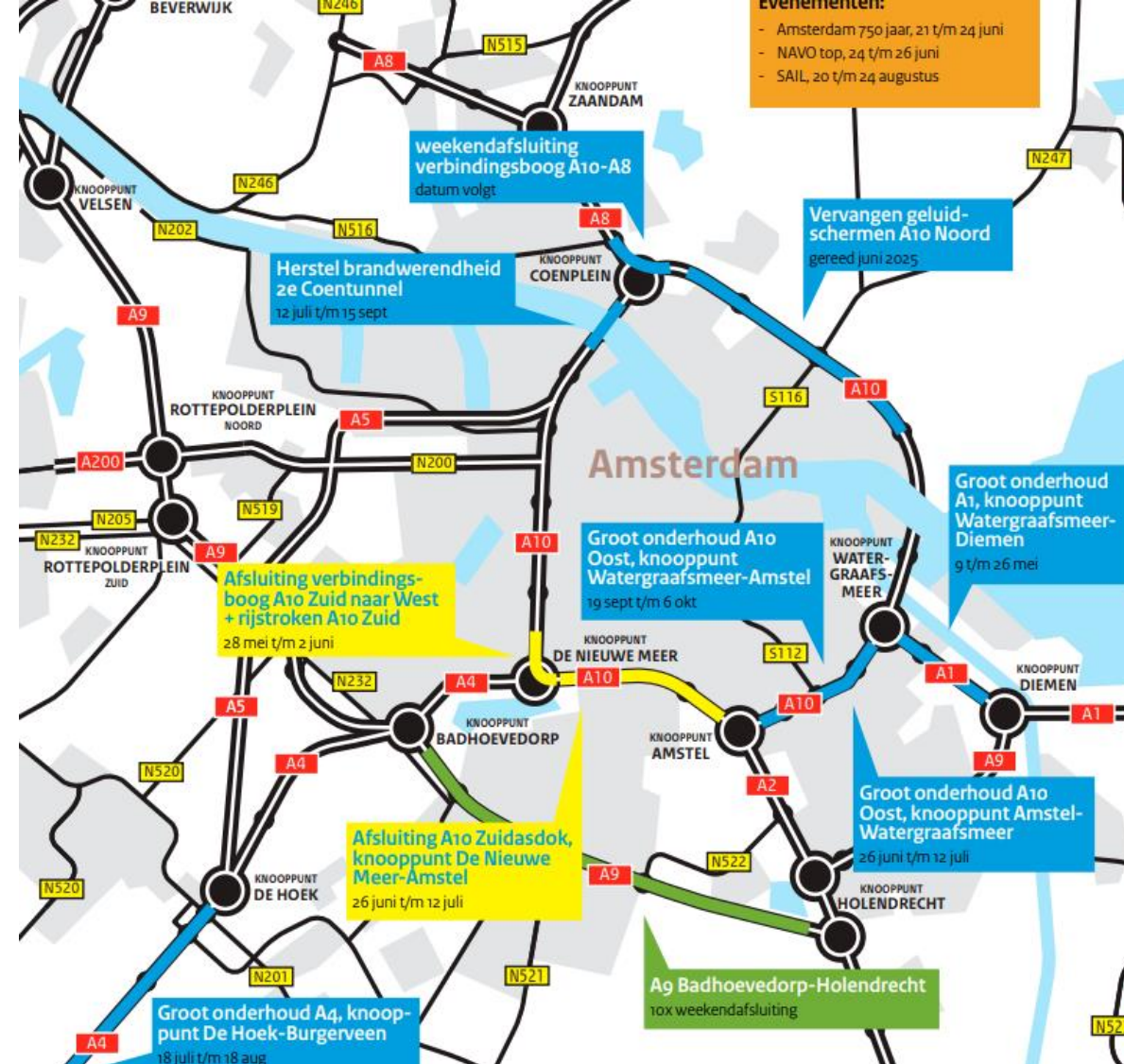
Verkeershinder 2025

Combinatie van verschillende werkzaamheden

- Groot onderhoud Rijkswaterstaat
- Herstel- en vervangingswerkzaamheden
- Lopende projecten
- Grote evenementen

Vroegtijdig uitwerken van de werkzaamheden

- Past het binnen onze eigen planning?
- Past dit binnen de regionale planning?
- Kunnen we werkzaamheden combineren?



Overzicht werkzaamheden regio Amsterdam



Donderdag 26 juni 21:00 uur – zaterdag 12 juli 21:00 uur

**16-daagse afsluiting A10
zuid**

Waarom 16 dagen afsluiten?

- Realiseren van een nieuw steunpunt voor verbinding noordelijke parallelbaan naar de A4 ri. Schiphol
- Realiseren van een nieuwe logistieke route voor de Minervapassage
- Groot onderhoud (A10 Oost)



Knooppunt De Nieuwe Meer

Gevolgen voor het verkeer

- A10 Zuid buitenring tussen Amstelveenseweg (S108) en RAI (S109)
- A10 buitenring van ring West naar ring Zuid
- A4 ri. Amsterdam in knp Badhoevedorp
- Verbinding van de A9 vanuit Amstelveen naar de A4 ri. Amsterdam

Gelijktijdig (uitvoering door Rijkswaterstaat)

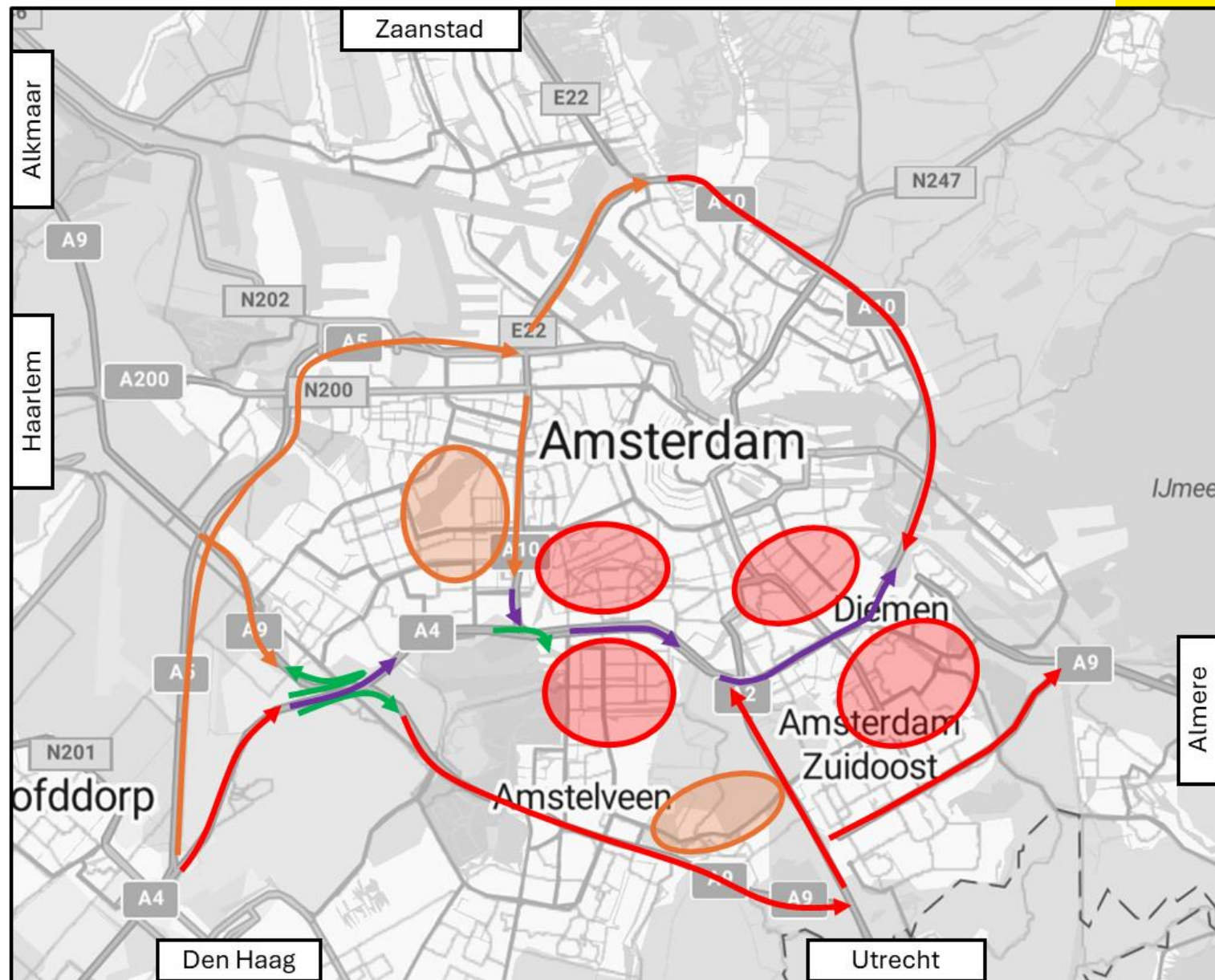
Groot onderhoud A10 Oost buitenring tussen knp. Amstel en Watergraafsmeer



Afsluiting

Wat betekent dit?

- Vertraging tot 60 minuten extra in de spits
- Vertraging tot 30 minuten extra buiten de spits
- Vertragingen op
A4/ A9/ A10/ A5/ A2
- Vertraging op stedelijk wegennet o.a.
 - Hoofddorpplein/ Zeilstraat
 - Amstelveenseweg
 - Boelelaan
 - Stadionweg



Legenda

→ Afsluiting
 → Open
 → Grote hinder
 → Matige hinder

Reisadvies

- **Maak ruimte voor de mensen die niet thuis kunnen werken**
 - Hulpverleners (medewerkers ziekenhuizen)
 - Leerkrachten en docenten
- Werk thuis
- Reis buiten de spits
- Gebruik de fiets
- Reis met het Openbaar Vervoer (gratis kaartjes beschikbaar)
- Ga goed voorbereid op weg
- Gebruik Ask&Go voor persoonlijke reis- en routeinformatie



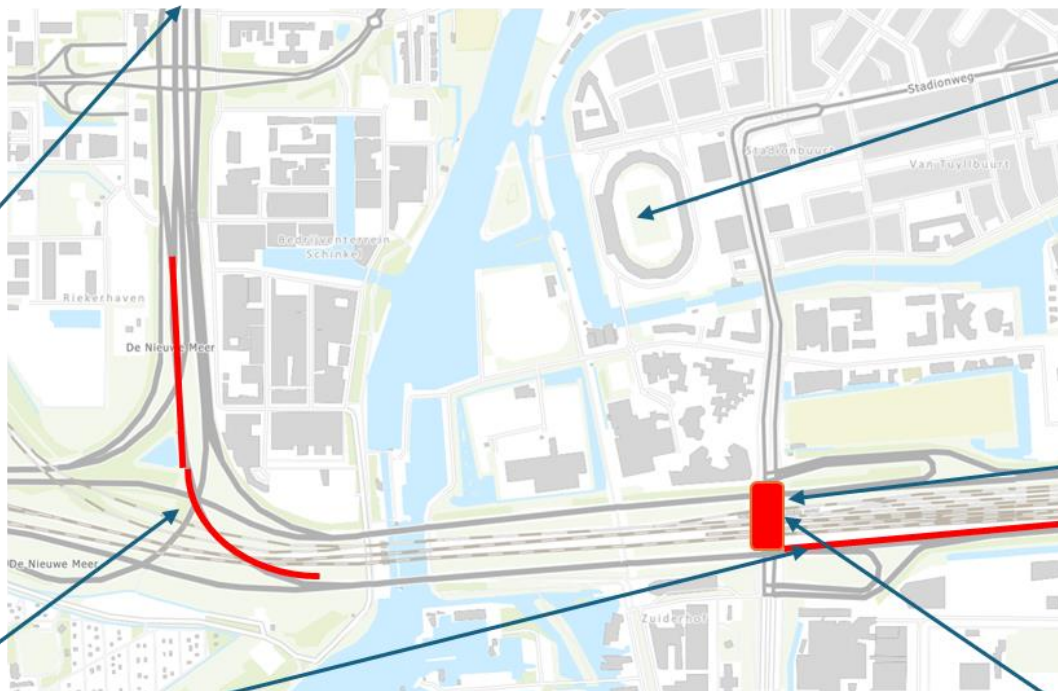
A10 Zuid

Zwarte zaterdag op 12 juli

Vrijdag 11 en zaterdag 12 juli
Amsterdamse Zomer in Olympisch
Stadion



Weekend – vrijdag 11 juli tot en met maandag 14 juli



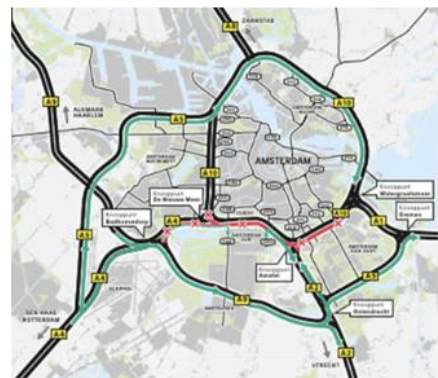
Vrijdagavond 11 juli - start afsluiting
Amstelveenseweg



Zondagavond 13 juli - start afsluiting
Coentunnel richting Zaanstad



Zaterdagavond 12 juli – einde 16-
daagse afsluiting A10 west en A10 zuid



Zaterdag 12 juli – Start zomervakantie Amsterdam en regio noord



Zaterdag 12 juli tot zaterdag 19 juli –
Tramlijn 24 rijdt niet



Let op!
Van mei tot oktober
extreme verkeersshinder
in en rond Amsterdam





**Zomerwerk
Amstelveenseweg**

Vorbereidende werkzaamheden Amstelveenseweg



Verwijderen van de liggers



Verwijderen van de liggers

Vorbereidende werkzaamheden Amstelveenseweg



Vorbereiding noordzijde

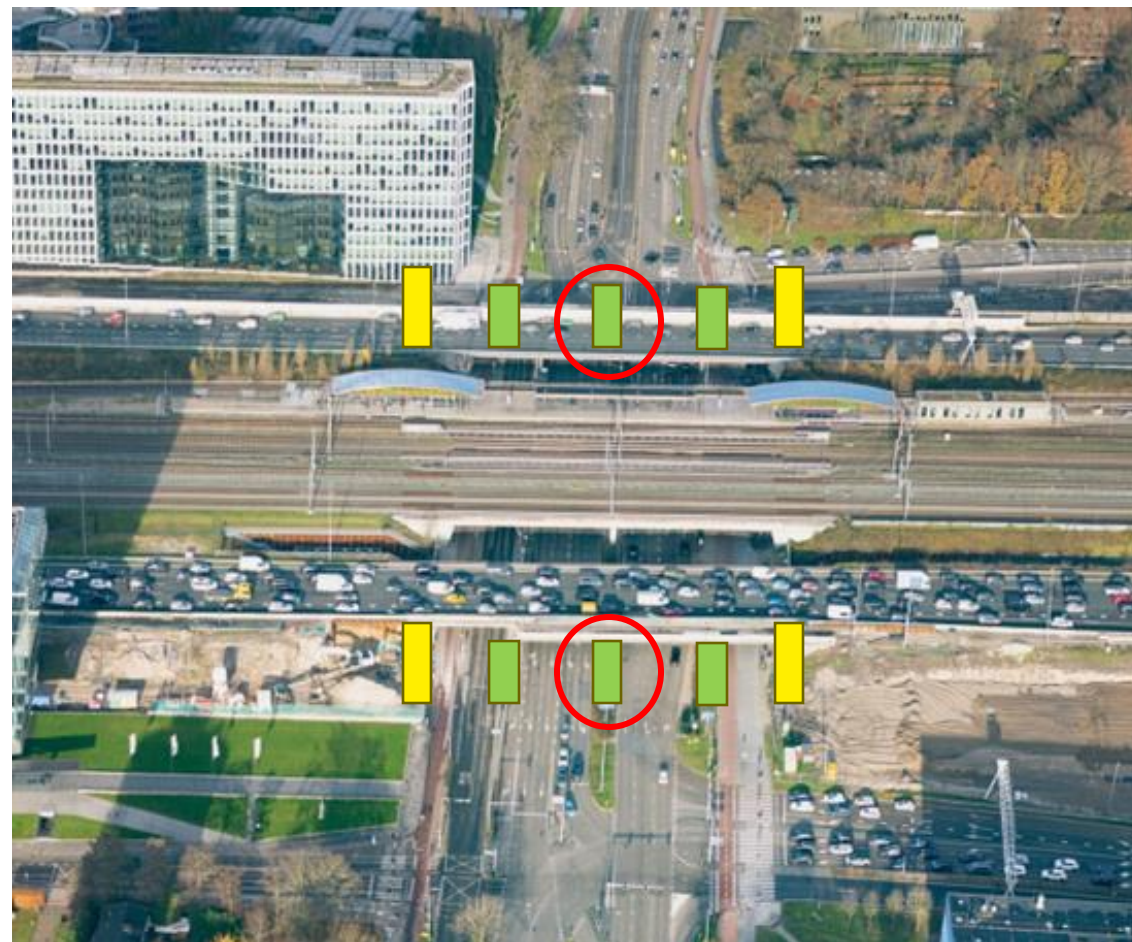


Vorbereiding zuidzijde

Eindsituatie Amstelveenseweg

Drie jaar achter elkaar zomerwerkzaamheden

- Wat gaan we de komende jaren doen?
 1. Viaducten bouwen
 2. Verbreden van de A10 Zuid
 3. Nieuwe oprit realiseren
 4. Aanpassen wegvak en kruispunten



1. Viaducten bouwen

Eindsituatie Amstelveenseweg

Drie jaar achter elkaar zomerwerkzaamheden

- Wat gaan we de komende jaren doen?
 1. Viaducten bouwen
 2. **Verbreden van de A10 Zuid**
 3. Nieuwe oprit realiseren
 4. Aanpassen wegvak en kruispunten



**2. Verbreden van de A10
Zuid**

Eindsituatie Amstelveenseweg

Drie jaar achter elkaar zomerwerkzaamheden

- Wat gaan we de komende jaren doen?
 1. Viaducten bouwen
 2. Verbreden van de A10 Zuid
 3. **Nieuwe oprit realiseren**
 4. Aanpassen wegvak en kruispunten



3. Nieuw oprit realiseren

Eindsituatie Amstelveenseweg

Drie jaar achter elkaar zomerwerkzaamheden

- Wat gaan we de komende jaren doen?
 1. Viaducten bouwen
 2. Verbreden van de A10 Zuid
 3. Nieuwe oprit realiseren
 4. Aanpassen wegvak en kruispunten



4. Aanpassen wegvak en kruispunten

Eindsituatie Amstelveenseweg

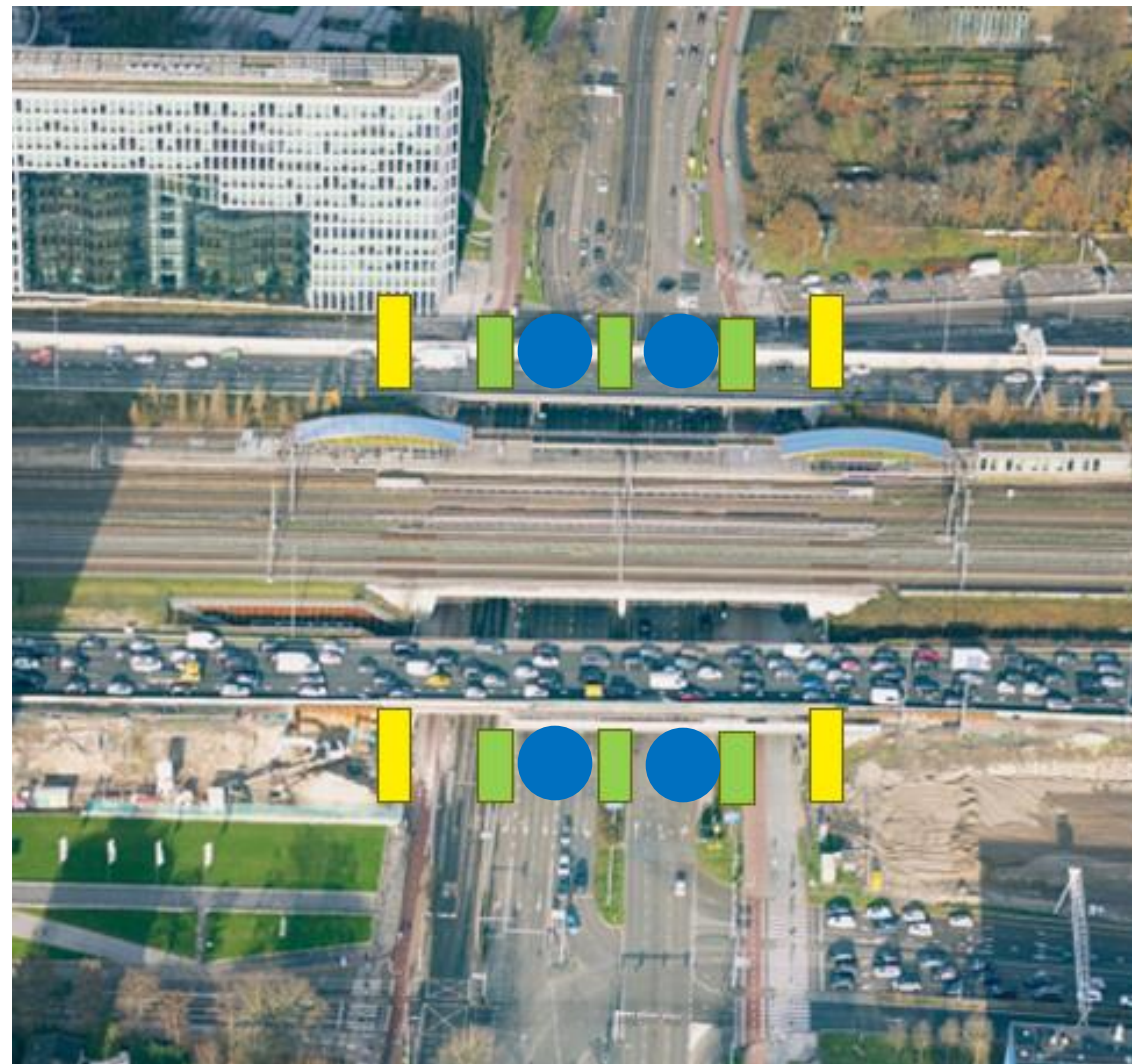
- Amstelveenseweg vanaf VUmc naar A10 Zuid richting Amsterdam west en Schiphol
[A10 Zuid \(Triax\) on Vimeo](#)
- Amstelveenseweg vanaf Olympisch Stadion naar A10 Zuid richting Utrecht
[A10 Zuid \(Triax\) on Vimeo](#)

Werkzaamheden zomer 2025

Vrijdagavond 11 juli tot woensdag 20 augustus

Hoe voeren we dit uit?

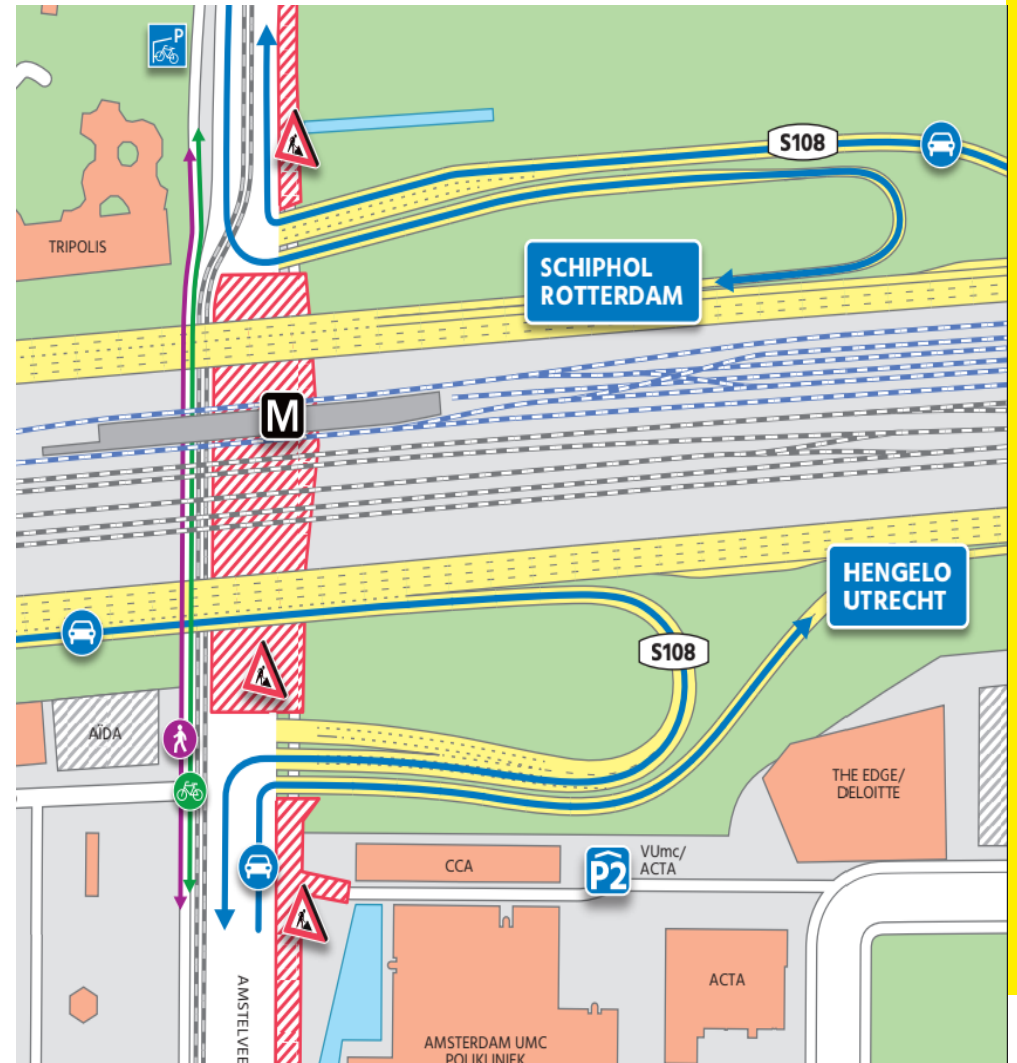
- Grootschalige afsluiting
- Efficiënt gebruik van de beschikbare tijd
- We hebben ruimte nodig
- Bouwveiligheid
- Werkzaamheden aan het kunstwerk/viaduct



Overzicht werkgebied

Gevolgen voor het verkeer

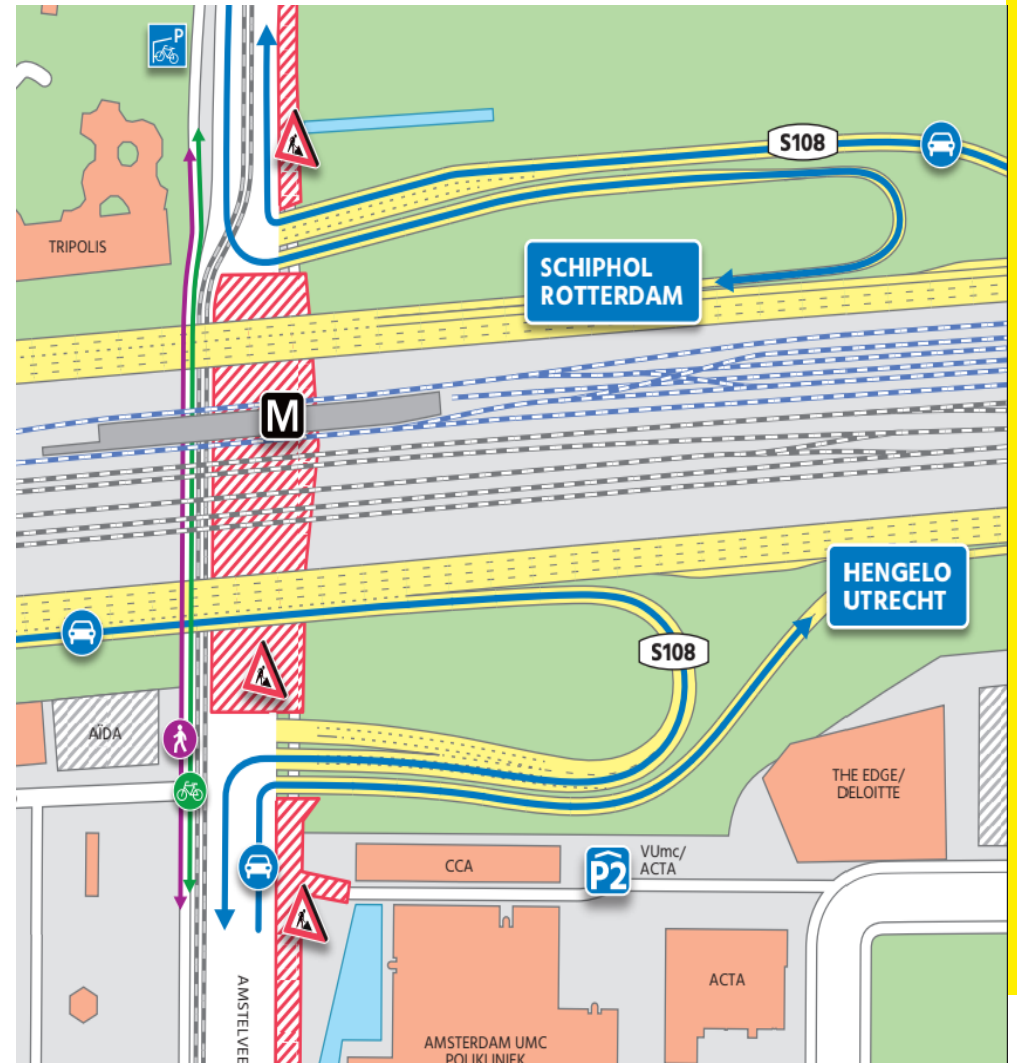
- **Geen doorgaand gemotoriseerd verkeer**
 - Verkeer volgt de omleidingen
 - Op- en afritten S108 zijn open
 - Omrijden via snelweg: sneller en veiliger
 - Parnassusweg tussen Gustav Mahler en Strawinskylaan afgesloten van zaterdag 19 juli tot maandag 25 augustus
- **Van 12 juli - 19 juli rijdt tramlijn 24 niet.**
- **Bussen rijden langs het werk**



Overzicht afsluitingen

Gevolgen voor het verkeer

- **Voet- en fietspad, metrohalte oostzijde Amstelveenseweg afgesloten**
 - Fietsers maken gebruik van het voet- en fietspad aan de westzijde
 - Toegang metrohalte Amstelveenseweg via westzijde
- **Hulpdiensten hebben doorgang en volgen de route van de bus**



Overzicht afsluitingen

Communicatie

- www.zuidasdok.nl
- Contact via:
www.zuidasdok.nl/contact
0800-5065
- Volg ons op socials Amsterdam Zuidas:
LinkedIn, Insta, facebook en X
- Persoonlijk routeadvies via Ask & Go: www.askandgo.nl/zuidasdok
- Totaaloverzicht verkeershinder Amsterdam:
www.amsterdambereikbaar.nl/2025

Vragen?



programma
**zuidas
dok** bouwt aan
bereikbaarheid

Zuidasdok is een samenwerking
van Rijkswaterstaat, ProRail en de
gemeente Amsterdam



Rijkswaterstaat
Ministerie van Infrastructuur en Waterstaat

ProRail

**× Gemeente
× Amsterdam**



Schinkelbruggen