

>Steeds meer grotere auto's in het gebied (afzetten kinderen t.b.v. watersport)

>Vrachtwagens koppelen af op de Jachthavenweg



Recreatie en kwaliteit van leefomgeving

Doel Tot een lijst komen met geschikte initiatieven voor het gebied en plekken waar dit mogelijk is + maatregelen om tot een voor de burens prettige leefomgeving te komen.

Plekken geschikt voor recreatie

Sluiten elkaar niet uit

Plek	Vorm + Doelgroep	Voorwaarde
Heel Verdi	Meer recreatie - Rustige maar ook wel avontuurlijke Amsterdammers die op een actieve manier gebruik willen maken van het gebied (zwemmen, wandelen, varen, fietsen, picknicken).	- Nodig dat het leuk blijft - Geluidshinder voorkomen/beperken - Muur A10 mooi maken - Onderhoud Openbare Ruimte: Hoe beter het beheer en onderhoud, hoe meer mensen zich gedragen - Zichtbaarheid & Veiligheid - Onderscheid in verkeersstromen -> hardloopgroepen over fietspad - Verschaffen info+bewegwijzering breed (slim) actief/rust - Verlichting
Kop Jollenpad & Tjotterspad	Opener maken	Rust en veiligheid bewaren
Zwemsteiger A'damse Bos	Zwemrecreatie	Veiligheid ontwikkelen
Water tussen 'De Schoen' en Watersportvereniging Amsterdam	Waterrecreatie - bootjes etc. Vooral kinderen	Rust en veiligheid bewaren
Steiger 'De Schoen' en Jachthavenweg	Horeca - bijv. een foodtruck	Kleinschalige daghoreca
Sluis Schinkel - Nieuwe Meer	Toegangspunt boten	Beheren + toilet en afvalpunt toevoegen + handhaving

Plekken voor rust

Plek	Argumentatie
Nieuwe Meer	ZORG: Recreanten uit de stad - bootfeestjes & rommel
Elzenbos	

Vervolg

1e stap - Zuidas verwerkt input van direct betrokkenen in zoneringskaart recreatie en rust

2e stap - input ophalen bij Amsterdammers

3e stap - Zuidas stelt zoneringskaart op, op basis van input stap 1 en stap 2

4e stap - Terugkoppeling en bespreking van zoneringskaart. Aanpassingen mogelijk op basis van argumenten

5e stap - Zoneringskaart opnemen in nog op te stellen Investeringsnota of project- plan

Mobiliteit en bereikbaarheid

Doel Hoe kunnen we de groei van het verkeer als gevolg van de nieuwbouw duurzaam en veilig vormgeven?

Ideeën langzaam verkeer

Plek	Idee
Amstelveense- weg – ijsbaanpad	<i>Fietsbruggetje over sluisje – alternatieve route</i> <i>Tramrails makkelijker voor fietsers te kruisen</i> <i>Brug, tunnel, linksaf vanuit Fred Roeskestraat verbieden</i>

Ideeën openbaar vervoer

Plek	Oplossing
<i>- Olympisch Stadion -> O.V.</i> <i>- Fietsparkeren bij O.V.</i>	<i>- Verlichting op routes naar OV/ Korte route / Reuring / Ogen op straat</i> <i>- Tijdelijk aan de oostkant van de Amstelveense weg, definitief rondom station regelen</i>

Wat nodig in spits / bij evenementen

Plek	Oplossing
<i>Sporthal / Olympisch Stadion</i>	<i>- Parkeerterrein van bedrijventerrein aan overkant (Schinkel) gebruiken</i> <i>- Melden van alle evenementen aan evenementenoverleg, eventueel digitaliseren</i>

Vervolg

- Deelmobiliteit – meegeven bij uitgifte

Doel Hoe behouden we de kracht van het Elzenbos én kunnen we het beleefbaar maken?

Argumenten voor niet toegankelijk Elzenbos

- Kijk naar het Schinkeleiland, dat is veel te druk
- De kracht van het Elzenbos: het is een buffer tussen de rust in het Jachthavengebied en de drukte van de Zuidas, de historie, het beeld, de vogels en dieren (Uil, ijsvogel, buizerd, zwaan, vleermuis).
- Het is een onbeheerd, uniek en mooi stuk natuur. Ook onderdeel van de hoofdgroenstructuur.

Argumenten voor toegankelijk Elzenbos

- 2 keer per jaar een rondleiding onder begeleiding – wel op het juiste moment
- Het Damloperspad is van belang voor de toegankelijkheid van het gebied

Ideeën voor beleefbaar Elzenbos

- Natuurlijke bankjes / steiger(s) / vlonder(s) plaatsen bij de kiosk --> zichtlocatie
- Een natuurlijke vogelspotplek op hoogte
- Natuuroevers aan de kant van het Elzenbos
- De buurt let op: houdt bijvoorbeeld in de gaten of er zwervers zijn etc.
- 2 keer per jaar een rondleiding
- Vanaf de kant genieten – borden met toelichting plaatsen

Top 3 Argumenten

1	Elzenbos gesloten houden
2	De natuur laten zoals het is
3	Genieten op afstand

Top 3 ideeën

1	Natuurlijke zichtlocaties
2	Natuuroevers
3	Rondleiding onder toezicht (2x per jaar)



→ Elzenbos

Doel Ideeën voor vergroening Verdi

Plekken en sfeerbeelden



→ Diverse
kantoorgebouwen



Ruimte voor spelen Kop Boeierspad, Damloperspad +
brug + uitdiepen kommetje

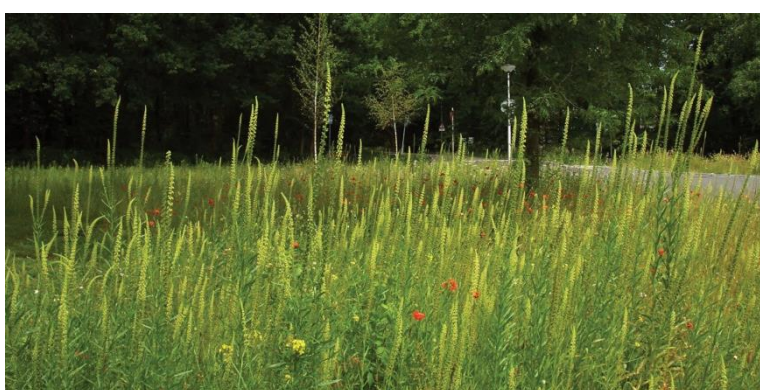
Spelen bij steiger Infinity en brug Jollenpad verhogen



→ Natuurlijke overgang, Ecologisch & Cultuurhistorisch

→ Doorkijk naar nieuwe meer creëert sfeer

→ Natuurlijk, geen park



→ Een natuurlijk pad of steiger langs het water en de
natuur

→ Veel wilde bloemen voor biodiversiteit



→ Niet wegnemen wat er is, maar toevoegen!

→ Langs trambaan + Damloperspad

→ Jachthavenweg Noord + Slangeneiland



→ Auto te gast (IJsbaanpad West) maakt meer bomen
mogelijk en zorgt voor meer verkeersveiligheid

→ Niet recht – bochten maken in het pad