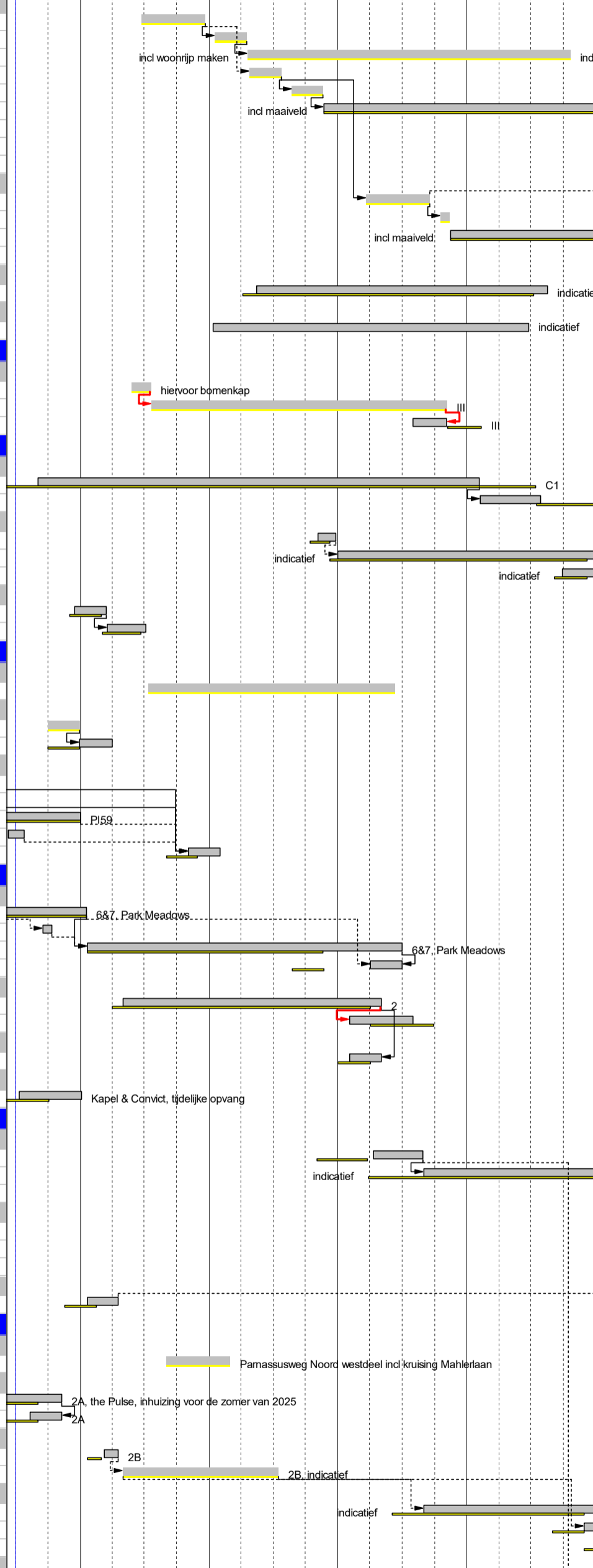


| Activiteit | Duur in wk | Start | Gereed | 2024 | | 2025 | | | | 2026 | | | | 2027 | | | | 2028 | | | |
|---|------------|-------------|----------|------|----|------|----|----|----|------|----|----|----|------|----|----|----|------|----|----|----|
| | | | | Q3 | Q4 | Q1 | Q2 | Q3 | Q4 | Q1 | Q2 | Q3 | Q4 | Q1 | Q2 | Q3 | Q4 | Q1 | Q2 | Q3 | Q4 |
| Zuidas Deelgebieden | | | | | | | | | | | | | | | | | | | | | |
| Verdi | | | | | | | | | | | | | | | | | | | | | |
| Verdi, deelplan 1, lokatie Stichting Burgerweeshuis, IJsbaanpad kavels 1, 2 en 3 | | | | | | | | | | | | | | | | | | | | | |
| IJsbaanpad, bij kavel 1, tijdelijke inrichting tbv bouwlogistiek: uitvoering | 26 | 23-6-2025 | 19-12-20 | | | | | | | | | | | | | | | | | | |
| IJsbaanpad noordzone, kavel 1: sloop en bouwrijp maken | 13 | 19-1-2026 | 17-4-202 | | | | | | | | | | | | | | | | | | |
| IJsbaanpad noordzone, kavel 1, kantoor: nieuwbouw t/m oplevering | 131 | 20-4-2026 | 20-10-20 | | | | | | | | | | | | | | | | | | |
| IJsbaanpad, bij kavel 2, tijdelijke inrichting tbv bouwlogistiek: uitvoering | 13 | 27-4-2026* | 24-7-202 | | | | | | | | | | | | | | | | | | |
| IJsbaanpad noordzone, kavel 2: sloop en bouwrijp maken | 13 | 24-8-2026 | 20-11-20 | | | | | | | | | | | | | | | | | | |
| IJsbaanpad noordzone, kavel 2: nieuwbouw t/m oplevering incl woonrijp maken | 120 | 23-11-2026 | 9-3-2029 | | | | | | | | | | | | | | | | | | |
| IJsbaanpad, bij kavel 3 tijdelijke inrichting tbv bouwlogistiek: uitvoering | 26 | 12-11-2029* | 10-5-203 | | | | | | | | | | | | | | | | | | |
| IJsbaanpad noordzone, kavel 3: sloop en bouwrijp maken | 13 | 10-6-2030 | 6-9-2030 | | | | | | | | | | | | | | | | | | |
| IJsbaanpad noordzone, kavel 3: nieuwbouw t/m oplevering incl woonrijp maken, op eigen gr | 128 | 9-9-2030 | 18-2-203 | | | | | | | | | | | | | | | | | | |
| Verdi, deelplan 1, lokatie Stichting Burgerweeshuis, IJsbaanpad, kavel 4 | | | | | | | | | | | | | | | | | | | | | |
| IJsbaanpad, bij kavel 4 tijdelijke inrichting tbv bouwlogistiek: uitvoering | 26 | 22-3-2027 | 17-9-202 | | | | | | | | | | | | | | | | | | |
| IJsbaanpad noordzone, kavel 4: bouwrijp maken | 4 | 18-10-2027 | 12-11-20 | | | | | | | | | | | | | | | | | | |
| IJsbaanpad noordzone, kavel 4 school+ soc won: nieuwbouw tot oplevering, op te verwerf | 80 | 15-11-2027 | 25-5-202 | | | | | | | | | | | | | | | | | | |
| IJsbaanpad noordzone, kavel 4. school: gebruiknaam t/m oplevering + woonrijp mk | 24 | 28-5-2029 | 9-11-202 | | | | | | | | | | | | | | | | | | |
| Verdi, deelplan 1, Aida, uitbreiding kantoor, gebiedsontwikkeling | | | | | | | | | | | | | | | | | | | | | |
| Aida: uitbreiden kantoor: bouw incl woonrijp maken, indicatief | 118 | 14-5-2026 | 16-8-202 | | | | | | | | | | | | | | | | | | |
| Verdi, ZO-kwadrant, gebiedsontwikkeling, indicatief | | | | | | | | | | | | | | | | | | | | | |
| Meerparc-terrein, sloop en transformatie tot woningbouw t/m oplevering | 128 | 12-1-2026 | 23-6-202 | | | | | | | | | | | | | | | | | | |
| Fred Roeskestraat | | | | | | | | | | | | | | | | | | | | | |
| Fred Roeskestraat, gebiedsontwikkeling | | | | | | | | | | | | | | | | | | | | | |
| Roeskestraat, kavel III, British School: bouwrijp maken | 8 | 26-5-2025* | 18-7-202 | | | | | | | | | | | | | | | | | | |
| Roeskestraat, kavel III: bouw sociale woningen tot steigervrij | 120 | 21-7-2025 | 5-11-202 | | | | | | | | | | | | | | | | | | |
| Roeskestraat, kavel III: woonrijp maken, inrichting en inhuizing | 14 | 2-8-2027 | 5-11-202 | | | | | | | | | | | | | | | | | | |
| Parnas (Rechtbank) | | | | | | | | | | | | | | | | | | | | | |
| Parnas, Rechtbank-kavel C1, monumentale gebouw, MCA | | | | | | | | | | | | | | | | | | | | | |
| Parnas, Rechtbank-kavel, C1, MCA: verbouw tot inrichting | 179 | 2-9-2024 | 4-2-2028 | | | | | | | | | | | | | | | | | | |
| Parnas, Rechtbank-kavel, C1, MCA: inrichting en woonrijp maken, opening 1 jan 2029 | 25 | 7-2-2028 | 28-7-202 | | | | | | | | | | | | | | | | | | |
| Parnas, kavels C2 en C3, gebiedsontwikkeling | | | | | | | | | | | | | | | | | | | | | |
| Parnas, kavels C2/C3, lokatie tijdelijke rechtbank: bouwrijp maken | 7 | 6-11-2026 | 25-12-20 | | | | | | | | | | | | | | | | | | |
| Parnas, kavels C2/C3: nieuwbouw incl woonrijp maken, indicatief | 104 | 30-12-2026 | 25-12-20 | | | | | | | | | | | | | | | | | | |
| Parnas, kavels C2/C3: woonrijp maken, indicatief | 13 | 26-9-2028 | 25-12-20 | | | | | | | | | | | | | | | | | | |
| Parnas, tijdelijke sporthal (Sport & Bos) | | | | | | | | | | | | | | | | | | | | | |
| Parnas, tijdelijke voorziening: bouwrijp maken, indicatief | 13 | 16-12-2024 | 14-3-202 | | | | | | | | | | | | | | | | | | |
| Parnas, tijdelijke sporthal: bouw t/m inhuizing, in gebruik tot 18 apr 2031 | 16 | 17-3-2025 | 4-7-2025 | | | | | | | | | | | | | | | | | | |
| Strawinsky | | | | | | | | | | | | | | | | | | | | | |
| Strawinsky, Prinses Irenestraat, herinrichting | | | | | | | | | | | | | | | | | | | | | |
| Prinses Irenestraat, maaiveldinrichting: uitvoering | 100 | 14-7-2025 | 11-6-202 | | | | | | | | | | | | | | | | | | |
| Strawinskylaan | | | | | | | | | | | | | | | | | | | | | |
| Strawinskylaan talud Strawinskyhuis: herstelwerkzaamheden | 13 | 1-10-2024 | 30-12-20 | | | | | | | | | | | | | | | | | | |
| Strawinskylaan talud oostzijde: aanpassen | 13 | 31-12-2024 | 31-3-202 | | | | | | | | | | | | | | | | | | |
| Strawinsky, PI59 (vml AICS-kavel) | | | | | | | | | | | | | | | | | | | | | |
| PI59: verbouwing tot inhuizing | 65 | 19-12-2022 | 19-4-202 | | | | | | | | | | | | | | | | | | |
| PI59: tijdelijk maaiveld | 11 | 5-2-2024 A | 19-4-202 | | | | | | | | | | | | | | | | | | |
| PI59: inhuizing | 36 | 22-4-2024 A | 31-12-20 | | | | | | | | | | | | | | | | | | |
| PI59, dakpark: uitvoering door G&S | 13 | 10-6-2024 A | 26-7-202 | | | | | | | | | | | | | | | | | | |
| PI59, pocketpark: uitvoering door Zuidas | 13 | 3-11-2025 | 30-1-202 | | | | | | | | | | | | | | | | | | |
| Beethoven | | | | | | | | | | | | | | | | | | | | | |
| Beethoven, kavels 6 & 7, Park Meadows, gebiedsontwikkeling | | | | | | | | | | | | | | | | | | | | | |
| Beethoven, kavels 6 & 7, parkeergarage: bouw | 53 | 17-1-2024 A | 17-1-202 | | | | | | | | | | | | | | | | | | |
| Beethoven, kavels 2, 6 & 7: aanleg K&L parallel met bouwrijp maken kavel 2 ivm bouwweg | 4 | 16-9-2024* | 11-10-20 | | | | | | | | | | | | | | | | | | |
| Beethoven, kavels 6 & 7, woningen: ruwbouw, afbouw t/m oplevering | 128 | 20-1-2025 | 1-7-2027 | | | | | | | | | | | | | | | | | | |
| Beethoven, kavels 6 & 7: woonrijp maken | 13 | 2-4-2027 | 2-7-2027 | | | | | | | | | | | | | | | | | | |
| Beethoven, kavel 2, Habitat Royale, gebiedsontwikkeling | | | | | | | | | | | | | | | | | | | | | |
| Beethoven, kavel 2, woningen, voorzieningen: bouw | 104 | 2-5-2025 | 3-5-2027 | | | | | | | | | | | | | | | | | | |
| Beethoven, kavel 2: woonrijp maken | 26 | 2-2-2027 | 2-8-2027 | | | | | | | | | | | | | | | | | | |
| Beethoven, openbare ruimte | | | | | | | | | | | | | | | | | | | | | |
| Beethoven, kavel 2, kunstwerk: plaatsen | 13 | 2-2-2027 | 3-5-2027 | | | | | | | | | | | | | | | | | | |
| Beethoven, Kapel & Convict, tijdelijke ontwikkeling | | | | | | | | | | | | | | | | | | | | | |
| Beethoven, Kapel & Convict, tijdelijke opvang Oekraïense vluchtelingen: uitvoering | 25 | 12-7-2024 | 3-1-2025 | | | | | | | | | | | | | | | | | | |
| Kop Zuidas | | | | | | | | | | | | | | | | | | | | | |
| Kop Zuidas, kavel K | | | | | | | | | | | | | | | | | | | | | |
| Kop Zuidas, kavel K: bouwrijp maken | 20 | 12-4-2027* | 30-8-202 | | | | | | | | | | | | | | | | | | |
| Kop Zuidas, kavel K, kantoren: bouw, indicatief | 130 | 31-8-2027 | 25-2-203 | | | | | | | | | | | | | | | | | | |
| Kop Zuidas, kavel K: afbouw en woonrijp maken | 13 | 27-11-2029 | 26-2-203 | | | | | | | | | | | | | | | | | | |
| Kop Zuidas, kavel L2, woningbouwdrichhoek (overig) | | | | | | | | | | | | | | | | | | | | | |
| Kop Zuidas, kavel L2: bouwrijp maken | 20 | 25-2-2030* | 12-7-203 | | | | | | | | | | | | | | | | | | |
| Kop Zuidas, kavel L2, woningen: bouw incl woonrijp maken | 130 | 15-7-2030 | 7-1-2033 | | | | | | | | | | | | | | | | | | |
| Kop Zuidas, Kleine Weteringpark, aanleg | 26 | 10-1-2033 | 8-7-2033 | | | | | | | | | | | | | | | | | | |
| Kop Zuidas, Weteringpark, watercompensatie | | | | | | | | | | | | | | | | | | | | | |
| Kop Zuidas, Weteringpark: aanleg watercompensatie | 13 | 20-1-2025 | 18-4-202 | | | | | | | | | | | | | | | | | | |
| Kenniskwartier | | | | | | | | | | | | | | | | | | | | | |
| Kenniskwartier, herprofilering infrastructuur | | | | | | | | | | | | | | | | | | | | | |
| Parnassusweg/Boele-Buitenveldertselaan, inrichten kruising en herprofilering, indicatief | 26 | 1-9-2025* | 27-2-202 | | | | | | | | | | | | | | | | | | |
| Kenniskwartier, oostelijk ontwikkelveld, kavel 2A, the Pulse | | | | | | | | | | | | | | | | | | | | | |
| Noordstrook, kavel 2A incl garage, the Pulse, woningen/kantoor: bouw | 170 | 16-8-2021 A | 8-11-202 | | | | | | | | | | | | | | | | | | |
| Noordstrook, kavel 2A, openbare ruimte binnenhof, tijdelijke OR + ontsluitingsweg: uitvoering | 13 | 12-8-2024 | 8-11-202 | | | | | | | | | | | | | | | | | | |
| Kenniskwartier, oostelijk ontwikkelveld, kavel 2B, DUWO | | | | | | | | | | | | | | | | | | | | | |
| Noordstrook, kavel 2B: bouwrijp maken | 6 | 10-3-2025* | 18-4-202 | | | | | | | | | | | | | | | | | | |
| Noordstrook, kavel 2B: bouw studentenwoningen incl ruimte binnenhof en tijdelijke OR | 63 | 1-5-2025* | 17-7-202 | | | | | | | | | | | | | | | | | | |
| Kenniskwartier, oostelijk ontwikkelveld, kavel 2C | | | | | | | | | | | | | | | | | | | | | |
| Noordstrook, kavel 2C: bouw, indicatief | 78 | 1-9-2027 | 27-2-202 | | | | | | | | | | | | | | | | | | |
| Noordstrook, kavels 2C+D: aanleg binnenhof en OR | 13 | 29-11-2028 | 27-2-202 | | | | | | | | | | | | | | | | | | |
| Noordstrook, aanleg gracht en kademuur | 13 | 28-2-2029 | 29-5-202 | | | | | | | | | | | | | | | | | | |
| Kenniskwartier, oostelijk ontwikkelveld, kavel 2E, Cécil n'est pas une maison | | | | | | | | | | | | | | | | | | | | | |



| Activiteit | Duur in wk | Start | Gereed | 2024 | | 2025 | | | | 2026 | | | | 2027 | | | | 2028 | | | |
|---|------------|-------------|----------|------|----|------|----|----|----|------|----|----|----|------|----|----|----|------|----|----|----|
| | | | | Q3 | Q4 | Q1 | Q2 | Q3 | Q4 | Q1 | Q2 | Q3 | Q4 | Q1 | Q2 | Q3 | Q4 | Q1 | Q2 | Q3 | Q4 |
| Fietsmaatregelen: Olympiaplein/Pamassusweg: uitvoering | 4 | 26-5-2025 | 20-6-202 | | | | | | | | | | | | | | | | | | |
| Fietsmaatregelen: Europaplein: uitvoering | 4 | 23-6-2025 | 18-7-202 | | | | | | | | | | | | | | | | | | |
| De Boelelaan Midden: herprofilering, indicatief | 104 | 7-12-2026 | 1-12-202 | | | | | | | | | | | | | | | | | | |
| Gustav Mahlerlaan, éénrichtingscarré | | | | | | | | | | | | | | | | | | | | | |
| Mahlerlaan, voetgangersstromen C. Debussy, B. Brittenstr, E. van Beinumstr: uitvoering | 26 | 23-6-2025 | 22-12-20 | | | | | | | | | | | | | | | | | | |
| Gershwin, cluster I, Zuidschans | | | | | | | | | | | | | | | | | | | | | |
| Gershwin, nabij kavel 1B/George, kunstbrug in Boelegracht, plaatsen brug t/m oplevering | 13 | 31-7-2023 A | 19-9-202 | | | | | | | | | | | | | | | | | | |
| Zuidasdok | | | | | | | | | | | | | | | | | | | | | |
| Zuidasdok, uitvoering | | | | | | | | | | | | | | | | | | | | | |
| Zuidasdok, uitvoering, planning met bandbreedten | | | | | | | | | | | | | | | | | | | | | |
| Zuidasdok, start uitvoering 1e deelproject | 0 | 9-9-2022 A | | | | | | | | | | | | | | | | | | | |
| Zuidasdok, Knooppunt Nieuwe Meer gereed | 0 | 31-12-2031* | | | | | | | | | | | | | | | | | | | |
| Zuidasdok, afrit S108 omgeklapt | 0 | 29-12-2028* | | | | | | | | | | | | | | | | | | | |
| Zuidasdok, OVT1 uitvoering | 122 | 11-7-2022 A | 29-12-20 | | | | | | | | | | | | | | | | | | |
| Zuidasdok, Brittenpassage open | 0 | 31-12-2027* | | | | | | | | | | | | | | | | | | | |
| Zuidasdok, OVT2 uitvoering | 0 | 31-12-2031* | | | | | | | | | | | | | | | | | | | |
| Zuidasdok, Minervapassage gereed | 0 | 31-12-2031 | | | | | | | | | | | | | | | | | | | |
| Zuidasdok, zuidelijke A10-tunnel gereed & open | 0 | 31-12-2035* | | | | | | | | | | | | | | | | | | | |
| Zuidasdok, tramhalte A. Schonberglaan open | 0 | 29-12-2034* | | | | | | | | | | | | | | | | | | | |
| Zuidasdok, noordelijke A10-tunnel gereed & open | 0 | 31-12-2035* | | | | | | | | | | | | | | | | | | | |
| Zuidasdok, busstation Eduard van Beinumstraat open | 0 | 30-12-2033* | | | | | | | | | | | | | | | | | | | |
| Zuidasdok, Knooppunt Amstel: gereed | 0 | 31-12-2036* | | | | | | | | | | | | | | | | | | | |
| Zuidasdok, OVT3 Zuid gereed | 0 | 31-12-2036* | | | | | | | | | | | | | | | | | | | |
| Zuidasdok, OVT3 Noord en Vivaldipassage gereed | 0 | 31-12-2036* | | | | | | | | | | | | | | | | | | | |
| Zuidas Omgeving & werken derden | | | | | | | | | | | | | | | | | | | | | |
| Projecten | | | | | | | | | | | | | | | | | | | | | |
| Tijdelijke eindhalte Amsteltram | | | | | | | | | | | | | | | | | | | | | |
| Pamassusweg, tijdelijke eindhalte Amsteltram, fase 1: uitvoering | 3 | 25-6-2025 | 15-7-202 | | | | | | | | | | | | | | | | | | |
| Pamassusweg, tijdelijke eindhalte Amsteltram, fase 2: uitvoering + TGBN | 1 | 16-7-2025 | 24-7-202 | | | | | | | | | | | | | | | | | | |
| Pamassusweg, tijdelijke eindhalte Amsteltram, fase 3: uitvoering | 3 | 22-9-2025* | 9-10-202 | | | | | | | | | | | | | | | | | | |
| Pamassusweg, tijdelijke eindhalte Amsteltram, fase 4: uitvoering + fase 5 TGBN oost rijbaan | 5 | 2-1-2026* | 3-2-2026 | | | | | | | | | | | | | | | | | | |
| Zero Emissie Bussen/uitbreiding GVB-voorziening | | | | | | | | | | | | | | | | | | | | | |
| ZEB bussen en uitbreiden personeelsvoorziening GVB (GVB, Strawinsky) | 13 | 21-7-2025* | 17-10-20 | | | | | | | | | | | | | | | | | | |
| Omgevingsprojecten Zuidas & Zuidasdok | | | | | | | | | | | | | | | | | | | | | |
| Museum tramlijn, tijdelijke tramloods: bouw (Havenstraatterrein, Verdi) | 13 | 2-4-2024 A | 4-7-2024 | | | | | | | | | | | | | | | | | | |
| Omgeving | | | | | | | | | | | | | | | | | | | | | |
| Omgevingsprojecten Zuidas & Zuidasdok | | | | | | | | | | | | | | | | | | | | | |
| Europaboulevard, (fiets) maatregelen en groot onderhoud (V&OR) (A10, Kop Zuidas, Vivaldi) | 13 | 10-6-2024 A | 6-9-2024 | | | | | | | | | | | | | | | | | | |
| Rozenoordpad nabij Kop Zuidas, kavel K: verlagen fietspad en inrichten talud | 20 | 20-11-2028* | 6-4-2029 | | | | | | | | | | | | | | | | | | |

